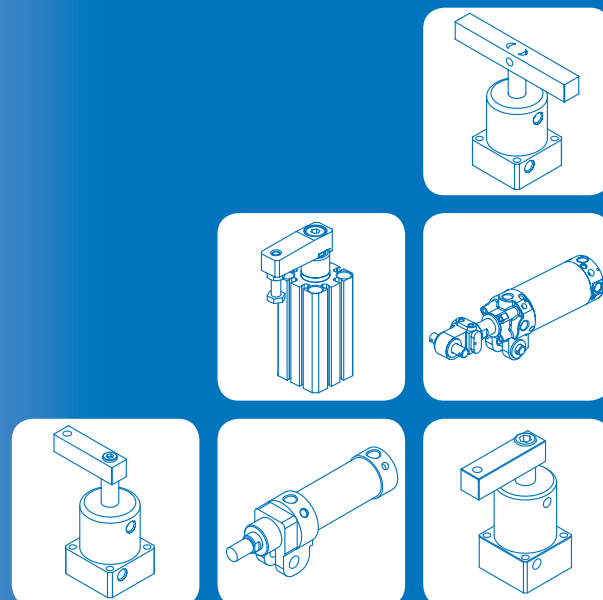
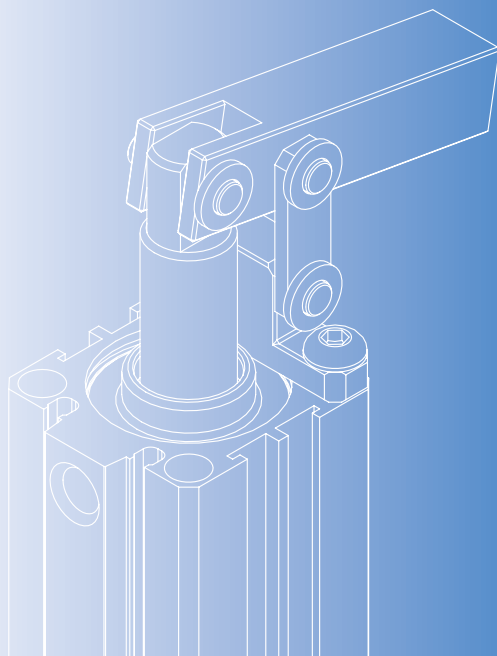
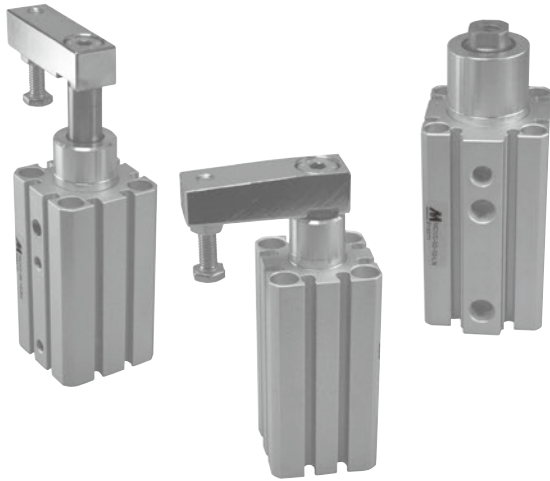


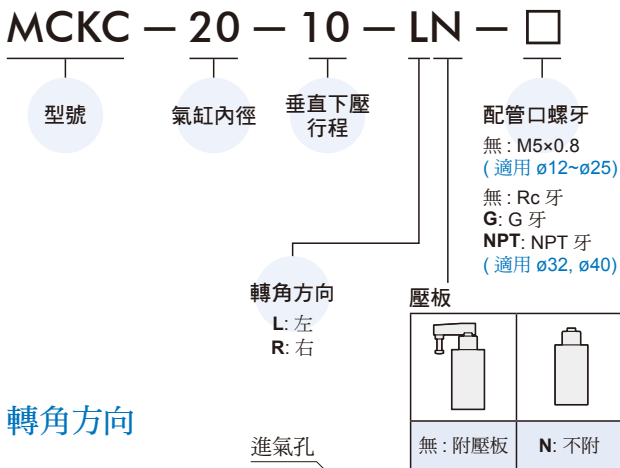
夾持氣壓缸



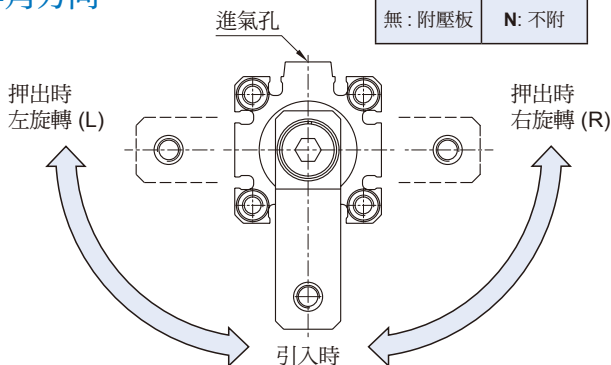
	氣壓轉角下壓缸	
MCKC	ø12~ø40	2-2
MTA*	MTAS / MTAD	2-5
	空壓轉角缸夾具	
MA*	MAS / MATS	2-13
	MASD / MATSD	2-13
	夾持氣壓缸	
MCKA	ø40	2-16
MCKG*	ø50, ø63	2-19
	槓桿式夾持氣壓缸	
MCKB	ø32	2-23



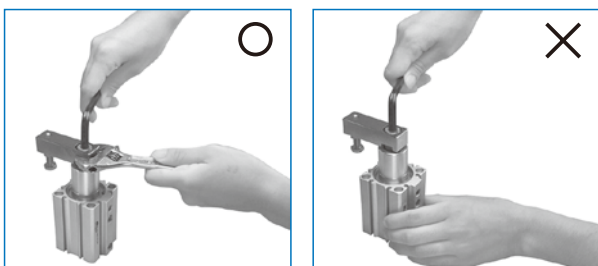
訂購代號



轉角方向



壓板鎖緊操作方式



特點

- 此系列產品之安裝，全部使用沉頭孔牙設計的安裝方式，不需任何固定腳架，達到節省配置空間的要求。
- 於缸體擠製時，於外圍預留裝配槽；使傳感器在安裝固定及位置調整時，均極其簡單。
- 可自由選擇傳感器固定方向，可四面固定。
- 全系列均為附磁型。

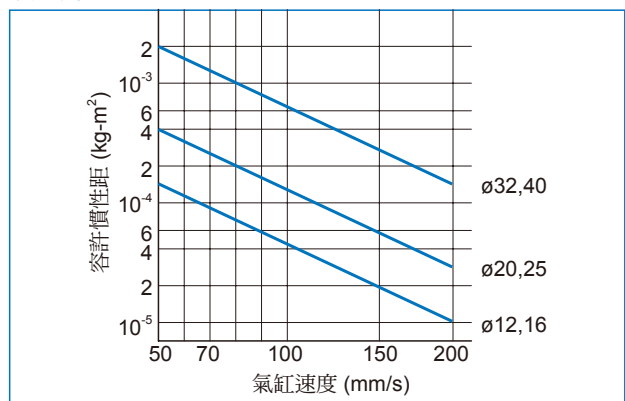
規格

型號	MCKC					
作動方式	複動型					
氣缸內徑 (mm)	12	16	20	25	32	40
配管口徑	M5×0.8			Rc1/8		
轉角角度	90°±10°					
轉角方向	左 (L), 右 (R)					
轉角行程 (mm)	7.5		9.5		15	
垂直下壓行程 (mm)	10, 20		10, 20, 30			
使用流體	Air					
使用壓力範圍	0.1~0.9 MPa					
周圍溫度	-5~+60°C (不凍結)					
使用速度範圍	50~200 mm/sec					
不迴轉精度 (*1)	±2°	±1.3°	±1.2°	±1°		
給油	不需給油					
傳感器 (*2)	RDE		RCE, RCE1, RDEP			

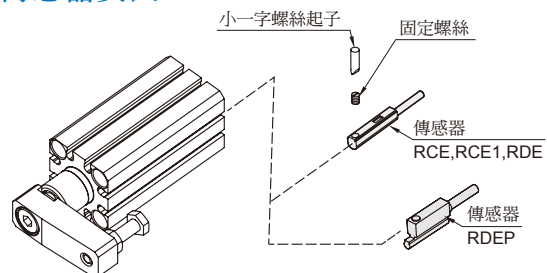
*1. 壓板引入時。

*2. 傳感器規格請參 5-6 頁 (RCE/RDE), 5-7 頁 (RCE1), 5-10 頁 (RDEP)。

容許慣性距



傳感器安裝

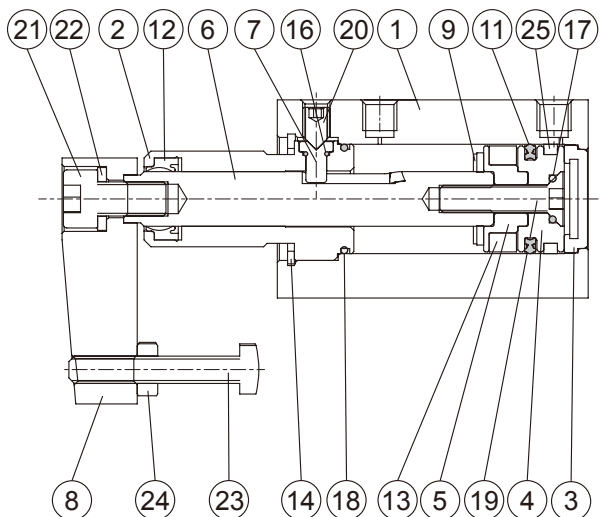


MCKC 內部構造及主要零件

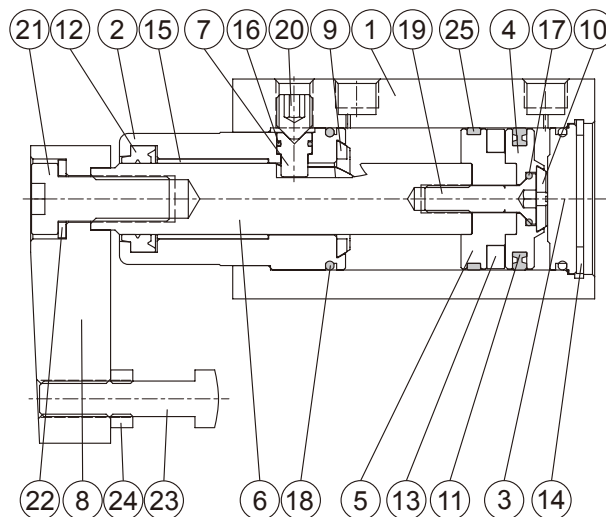
氣壓轉角下壓缸



ø12, ø16, ø40



ø20, ø25, ø32



主要零件材質

No.	名稱	材質	備註
1	本體	鋁合金	
2	前蓋	鋁合金	
3	尾蓋	鋁合金	
4	活塞	鋁合金	
5	附磁活塞	鋁合金	
6	活塞桿	合金鋼	
7	引導柱	合金鋼	
8	壓板	碳鋼	
9	前緩衝墊片	NBR	
10	後緩衝墊片	NBR	適用 ø20~ø40
11	活塞密封環	NBR	
12	活塞桿環	NBR	
13	磁性環	磁石材	

No.	名稱	材質	備註
14	止動環	不銹鋼	碳鋼 ø12,ø16
15	襯套	銅合金	適用 ø32,ø40
16	O 型環	NBR	
17	O 型環	NBR	
18	O 型環	NBR	
19	六角皿頭螺絲	不銹鋼	
20	尖尾止付螺絲	合金鋼	
21	短頭六角承窩螺絲	合金鋼	
22	彈簧墊圈	彈簧鋼	
23	壓板螺絲	合金鋼	
24	六角螺帽	碳鋼	
25	耐磨環	鐵氟龍	

理論出力表



單位：N

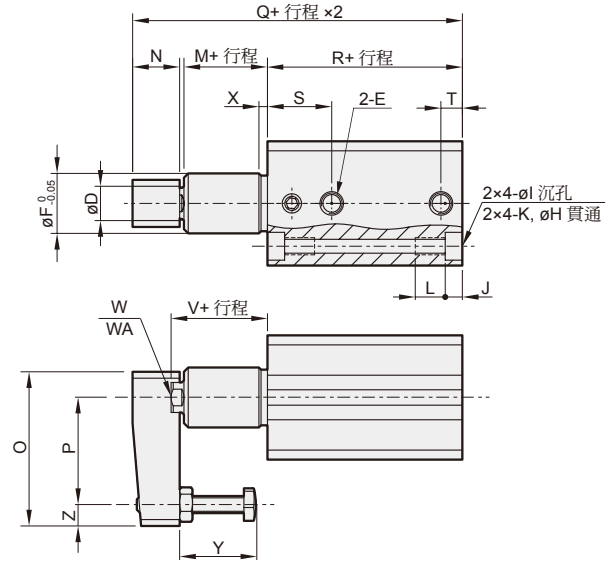
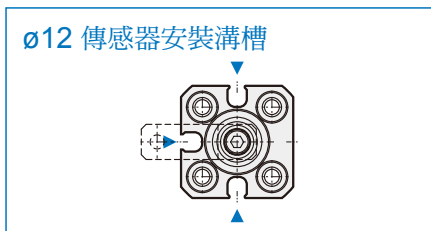
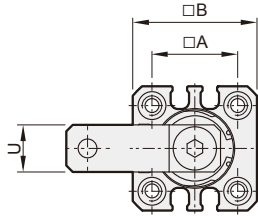
內徑 (mm)	活塞桿徑 (mm)	作動方式	受壓面積 (mm ²)	使用壓力 (MPa)								
				0.1	0.2	0.3	0.4	0.5	0.6	0.7	0.8	0.9
12	6	A	113	11.3	22.6	33.9	45.2	56.5	67.8	79.1	90.4	101.7
		B	85	8.5	17.0	25.5	34.0	42.5	51.0	59.5	68.0	76.5
16	8	A	201	20.1	40.2	60.3	80.4	100.5	120.6	140.7	160.8	181.0
		B	151	15.1	30.2	45.2	60.3	75.4	90.5	105.6	120.6	135.7
20	12	A	314	31.4	62.8	94.2	125.7	157.1	188.5	219.9	251.3	282.7
		B	201	20.1	40.2	60.3	80.4	100.5	120.6	140.7	160.8	181.0
25	12	A	491	49.1	98.2	147.3	196.4	245.4	294.5	343.6	392.7	441.8
		B	378	37.8	75.6	113.3	151.1	188.9	226.7	264.4	302.2	340.0
32	16	A	804	80.4	160.8	241.3	321.7	402.1	482.5	563.0	643.4	723.8
		B	603	60.3	120.6	181.0	241.3	301.6	361.9	422.2	482.5	542.9
40	16	A	1257	125.7	251.4	377.1	502.8	628.5	754.2	879.9	1005.6	1131.3
		B	1056	105.6	211.2	316.8	422.4	528.0	633.6	739.2	844.8	950.4

重量表

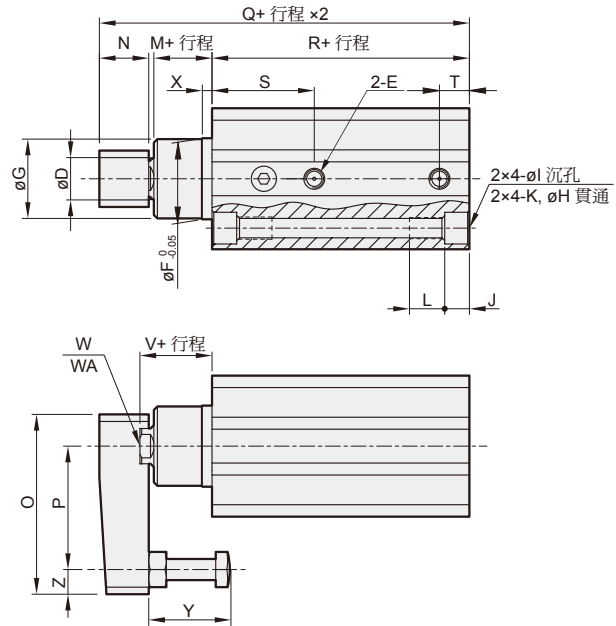
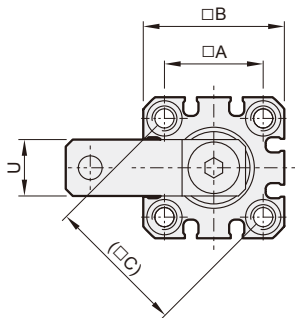
單位：g

型號	基本重量 MCKC	基本重量 MCKC-N	每 10 mm 行程 MCKC
內徑			
ø12	66	52	16
ø16	100	66	23
ø20	266	176	38
ø25	319	229	46
ø32	573	382	69
ø40	652	461	74

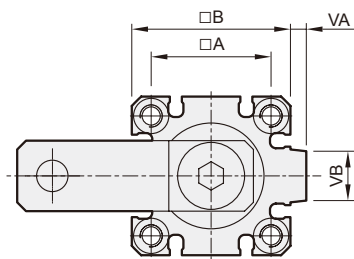
$\phi 12, \phi 16$



$\phi 20, \phi 25$



$\phi 32, \phi 40$



代號 內徑	A	B	C	D	E	F	G	H	I	J	K	L	M	N	O	P	Q	R	S	T	U
12	15.5	25	-	6	M5×0.8	11	-	3.5	6.5	4	M4×0.7	7	9.5	8	29	20	54	35.5	15	5	8
16	20	29	-	8	M5×0.8	14	-	3.5	6.5	4	M4×0.7	7	9.5	11	36	25	57	35.5	15	5	11
20	25.5	36	36	12	M5×0.8	18	17.9	5.4	9	7	M6×1.0	10	6.5	14	51	35	84	62	28	8.7	16
25	28	40	39.6	12	M5×0.8	23	22.5	5.4	9	7	M6×1.0	10	6.5	14	51	35	85	63	29	8.5	16
32	34	45	-	16	Rc1/8	30	29.5	5.5	9	7	M6×1.0	10	15.5	18	67	45	107	71.5	28	11	20
40	40	52	-	16	Rc1/8	30	29.5	5.5	9	7	M6×1.0	10	23	18	67	45	108	65	27	8	20

代號 內徑	V	VA	VB	W (軸端牙孔)	WA	X	Y	Z
12	12.5	-	-	M3×0.5×5.5L	四面巾 5×2.5L	2	7~18	4
16	12.5	-	-	M5×0.8×6.5L	四面巾 7×2.5L	2	7~20	5
20	10.5	-	-	M8×1.25×14L	四面巾 10×3L	3	12~25	7
25	10.5	-	-	M8×1.25×14L	四面巾 10×3L	3	12~25	7
32	22	4.5	14	M10×1.5×19L	四面巾 14×5.5L	3	12~25	10
40	29.5	5	14	M10×1.5×19L	四面巾 14×5.5L	3	12~25	10



複動型

MTAS	單邊壓板型	
MTAD	雙邊壓板型	
MTAS..M	單邊壓板型 (附磁型)	
MTAD..M	雙邊壓板型 (附磁型)	
MTAS..FC	單邊壓板型 (深孔附調速閥)	
MTAD..FC	雙邊壓板型 (深孔附調速閥)	
MTAS..FA	單邊壓板型 (法蘭型)	
MTAD..FA	雙邊壓板型 (法蘭型)	

特點

- 空壓轉角下壓缸主要使用在空間狹小，且無任何輔助壓板下，能輕易的夾持及放鬆工作。
- 本空壓轉角下壓缸為下拉式氣缸，並有五種規格及兩種可 360°任意安裝之壓板供選擇。

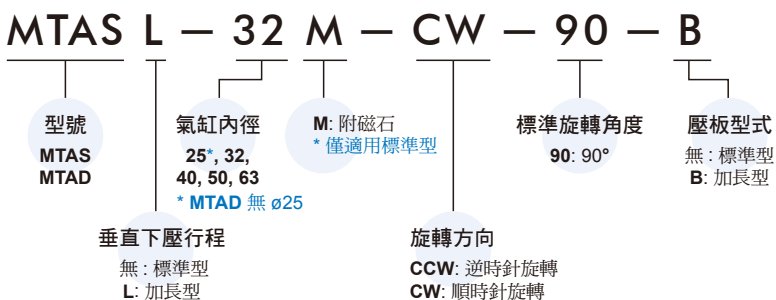
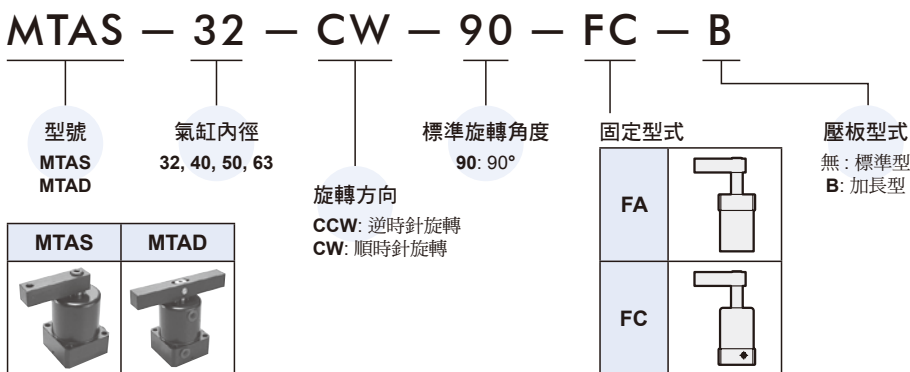
注意事項

- 在使用空壓轉角下壓缸時，若需要增長壓板之長度時，請勿大於原長之 1.5 倍。
- 建議使用空壓轉角下壓缸時，請加裝流量控制閥，避免因速度過快而損壞缸體及內部零件。

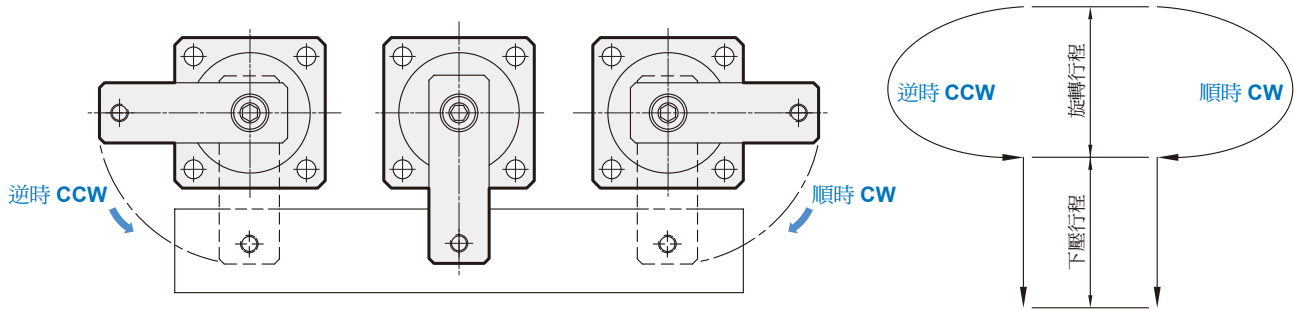
規格

型號	MTAS (單邊壓板型)	MTAD (雙邊壓板型)
作動方式	複動型	
氣缸內徑 (mm)	25, 32, 40, 50, 63	32, 40, 50, 63
使用流體	過濾空氣	
使用壓力範圍	0.1~1 MPa	
耐壓力	1.47 MPa	
缸體材質	鋁合金管 (硬質陽極處理)	
標準旋轉角度	90° ± 2° (0°, 45°, 60°亦可承製)	
旋轉方向	順時針 (CW) 或逆時針 (CCW)	
傳感器	LN40R (規格請參 5-17 頁)	

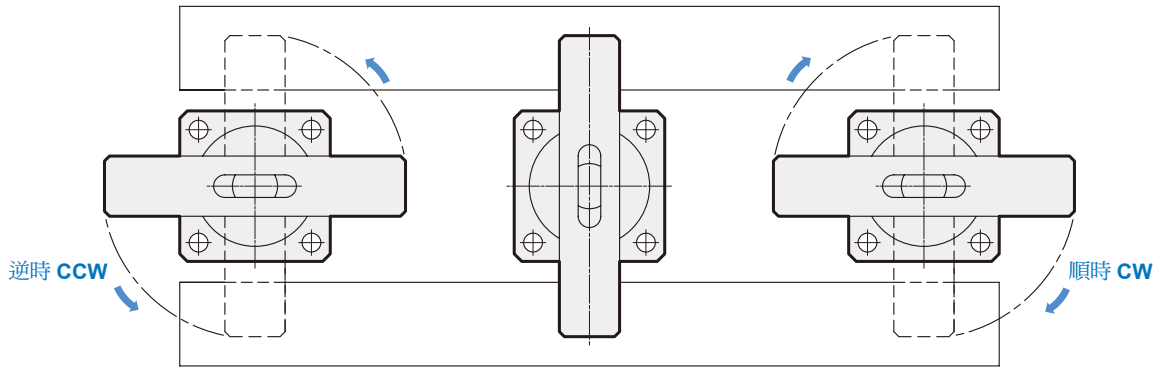
訂購代號



單邊壓板旋轉示意圖



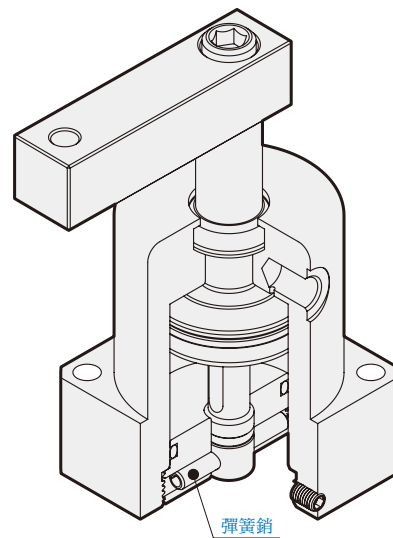
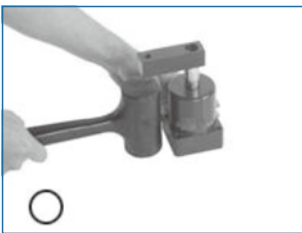
雙邊壓板旋轉示意圖



壓板鎖緊操作方式

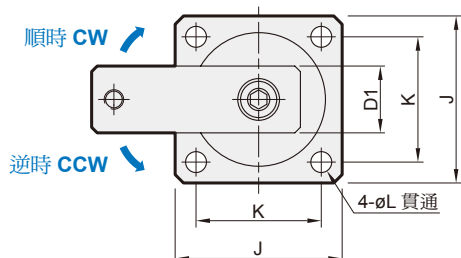


壓板拆卸操作方式

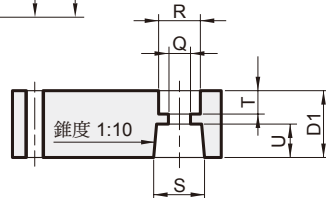
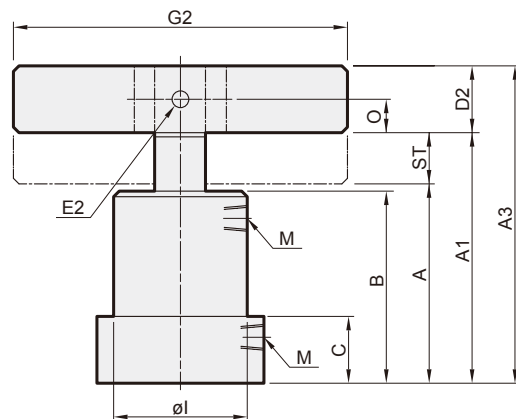
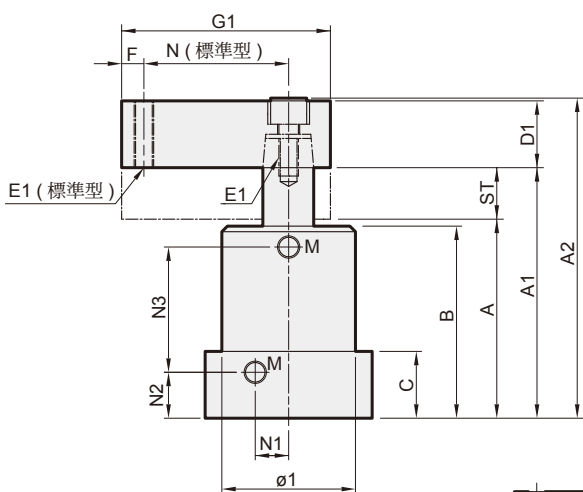
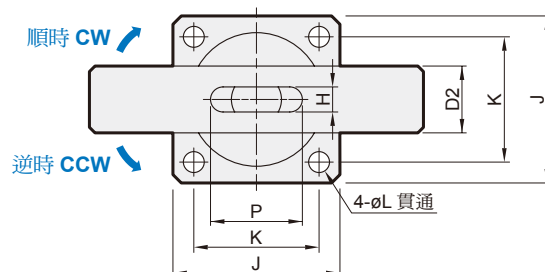


註：在錯誤方式鎖緊及拆卸壓板，彈簧銷易造成斷裂；使轉角缸作動時，會發生旋轉角度位置偏移或動作不順暢。

MTAS / MTASL



MTAD / MTADL



單邊壓板安裝尺寸

* 垂直下壓行程 (加長型) 尺寸。

型號	氣缸內徑 (mm)	活塞桿徑 (mm)	轉角行程 (mm)	垂直下壓行程 (mm)			受壓面積 壓側 / 拉側 (mm ²)	理論夾持力 N (0.6MPa)	壓板型式			
				標準	加長*				G1 標準型	G1 加長型	G2 標準型	G2 加長型
MTAS-25	—	$\phi 25$	$\phi 14$	9	13	—	491 / 337	200	50	70	—	—
MTAS-32	MTAD-32	$\phi 32$	$\phi 16$	11	15	30	804 / 603	360	70	100	140	200
MTAS-40	MTAD-40	$\phi 40$	$\phi 16$	11	15	30	1257 / 1056	630	75	100	140	200
MTAS-50	MTAD-50	$\phi 50$	$\phi 20$	13	17	34	1963 / 1649	980	85	130	160	230
MTAS-63	MTAD-63	$\phi 63$	$\phi 20$	13	17	34	3117 / 2803	1680	95	130	160	230

代號 型號	標準型							垂直行程 (加長型)*							C	D1	D2	E1	E2	F
	A	A1	A2	A3	B	ST	A	A1	A2	A3	B	ST								
MTAS-25	—	67	89	(105.9)	—	65	22	—	—	—	—	—	—	—	23	$\square 15.9$	—	M6×1.0	—	6
MTAS-32	MTAD-32	82	108	(128)	127	78	26	97	138	(158)	157	93	41	28	28	$\square 19$	$\square 19$	M8×1.25	$\phi 8$	8
MTAS-40	MTAD-40	82	108	(128)	127	78	26	97	138	(158)	157	93	41	28	28	$\square 19$	$\square 19$	M8×1.25	$\phi 8$	8
MTAS-50	MTAD-50	94	124	(150.4)	146.2	90	30	111	158	(184.4)	180.2	107	47	31	31	$\square 25.4$	$\square 22.2$	M10×1.5	$\phi 8$	10
MTAS-63	MTAD-63	94	124	(150.4)	146.2	90	30	111	158	(184.4)	180.2	107	47	31	31	$\square 25.4$	$\square 22.2$	M10×1.5	$\phi 8$	10

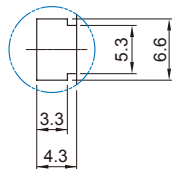
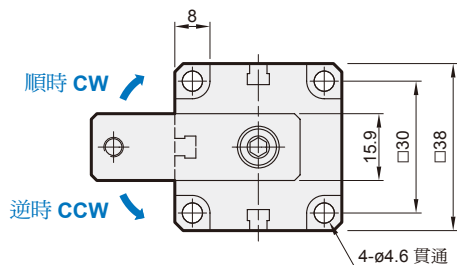
代號 型號	H	I	J	K	L	M	N	N1	N2	N3		O	P	Q	R	S	T	U	
										標準	加長*								
MTAS-25	—	—	$\phi 35$	38	30	$\phi 4.6$	M5×0.8	35	8	16.5	39.5	—	—	—	$\phi 6.8$	$\phi 11$	$\phi 14$	5	8.5
MTAS-32	MTAD-32	9	$\phi 46$	50	40	$\phi 5.6$	Rc1/8	50	11.5	19	45	60	9.5	25	$\phi 9$	$\phi 14$	$\phi 16$	7	9.5
MTAS-40	MTAD-40	9	$\phi 55$	60	48	$\phi 6.8$	Rc1/8	55	14	19	45	60	9.5	25	$\phi 9$	$\phi 14$	$\phi 16$	7	9.5
MTAS-50	MTAD-50	10	$\phi 65$	70	57	$\phi 6.8$	Rc1/8	60	17	21	54	71	11.1	29	$\phi 11$	$\phi 17$	$\phi 20$	9	12.5
MTAS-63	MTAD-63	10	$\phi 78$	83	67	$\phi 9$	Rc1/8	70	20	21	54	71	11.1	29	$\phi 11$	$\phi 17$	$\phi 20$	9	12.5

MTAS-25M 外觀尺寸 – 附磁型 $\phi 25$

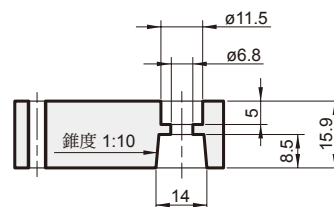


氣壓轉角下壓缸

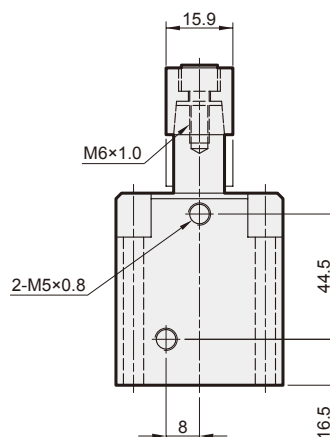
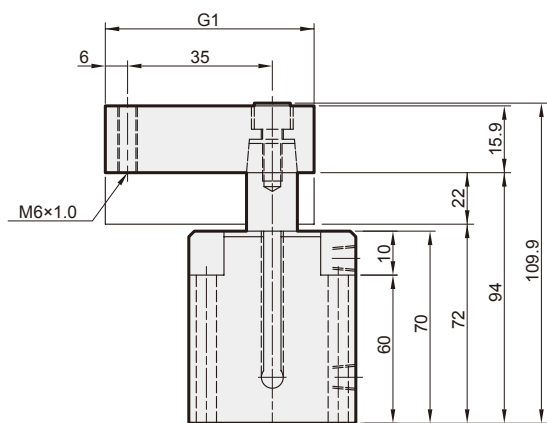
MTAS



傳感器溝槽



單邊壓板安裝尺寸



型號	氣缸內徑 (mm)	活塞桿徑 (mm)	轉角行程 (mm)	垂直下壓行程 (mm)	受壓面積 壓側 / 拉側 (mm ²)	理論夾持力 N (0.6MPa)	壓板型式 G1	
							標準型	加長型
MTAS-25M	$\phi 25$	$\phi 14$	9	13	491 / 337	200	50	70

重量表

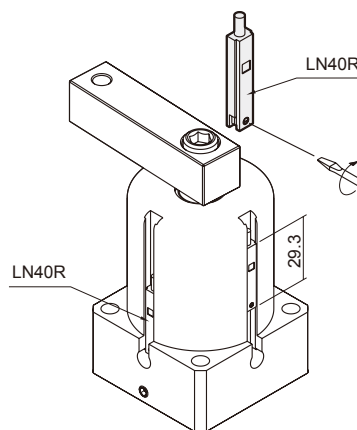
■ 標準型

型號	重量 (kg)
MTAS-25	0.3
MTAS-32	0.7
MTAD-32	0.9
MTAS-40	0.9
MTAD-40	1.1
MTAS-50	1.6
MTAD-50	1.8
MTAS-63	2.1
MTAD-63	2.3

■ 附磁型

型號	重量 (kg)
MTAS-25M	0.4
MTAS-32M	0.73
MTAD-32M	0.93
MTAS-40M	0.95
MTAD-40M	1.15
MTAS-50M	1.65
MTAD-50M	1.85
MTAS-63M	2.22
MTAD-63M	2.42

傳感器安裝



MTA*-*M 外觀尺寸 – 附磁型 $\phi 32 \sim \phi 63$

氣壓轉角下壓缸



旋轉氣壓缸

夾持氣壓缸

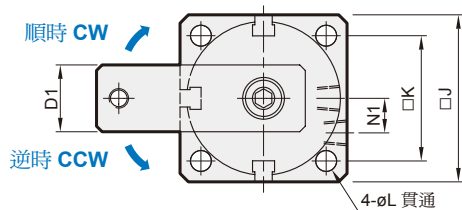
夾爪

電動缸

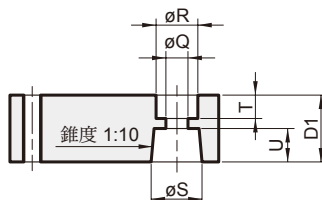
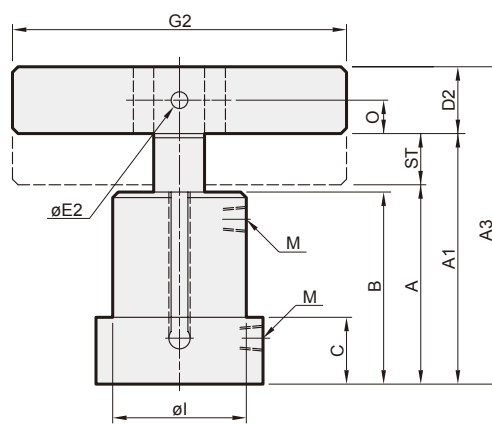
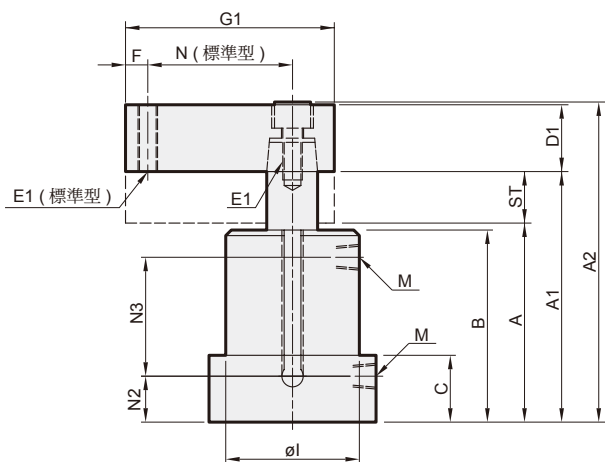
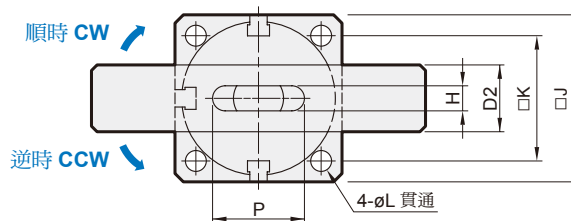
其他輔助裝置

油壓缸

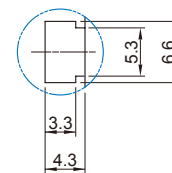
MTAS



MTAD



單邊壓板安裝尺寸



傳感器溝槽

型號	氣缸內徑 (mm)	活塞桿徑 (mm)	轉角行程 (mm)	垂直下壓行程 (mm)	受壓面積 壓側 / 拉側 (mm ²)	理論夾持力 N (0.6MPa)	壓板型式			
							G1		G2	
							標準型	加長型	標準型	加長型
MTAS-32M / MTAD-32M	$\phi 32$	$\phi 16$	11	15	804 / 603	360	70	100	140	200
MTAS-40M / MTAD-40M	$\phi 40$	$\phi 16$	11	15	1257 / 1056	630	75	100	140	200
MTAS-50M / MTAD-50M	$\phi 50$	$\phi 20$	13	17	1963 / 1649	980	85	130	160	230
MTAS-63M / MTAD-63M	$\phi 63$	$\phi 20$	13	17	3117 / 2803	1680	95	130	160	230

代號 型號	A	A1	A2	A3	B	C	D1	D2	E1	E2	F	H	I	J	K
MTAS-32M / MTAD-32M	87	113	(133)	132	83	28	$\square 19$	$\square 19$	M8×1.25	$\phi 8$	8	9	$\phi 46$	50	40
MTAS-40M / MTAD-40M	87	113	(133)	132	83	28	$\square 19$	$\square 19$	M8×1.25	$\phi 8$	8	9	$\phi 55$	60	48
MTAS-50M / MTAD-50M	99	129	(155.4)	151.2	95	31	$\square 25.4$	$\square 22.2$	M10×1.5	$\phi 8$	10	10	$\phi 65$	70	57
MTAS-63M / MTAD-63M	99	129	(155.4)	151.2	95	31	$\square 25.4$	$\square 22.2$	M10×1.5	$\phi 8$	10	10	$\phi 78$	83	67

代號 型號	L	M	N	N1	N2	N3	O	P	Q	R	S	ST	T	U
MTAS-32M / MTAD-32M	$\phi 5.6$	Rc1/8	50	11.5	19	50	9.5	25	$\phi 9$	$\phi 14$	$\phi 16$	26	7	9.5
MTAS-40M / MTAD-40M	$\phi 6.8$	Rc1/8	55	14	19	50	9.5	25	$\phi 9$	$\phi 14$	$\phi 16$	26	7	9.5
MTAS-50M / MTAD-50M	$\phi 6.8$	Rc1/8	60	17	21	59	11.1	29	$\phi 11$	$\phi 17$	$\phi 20$	30	9	12.5
MTAS-63M / MTAD-63M	$\phi 9$	Rc1/8	70	20	21	59	11.1	29	$\phi 11$	$\phi 17$	$\phi 20$	30	9	12.5

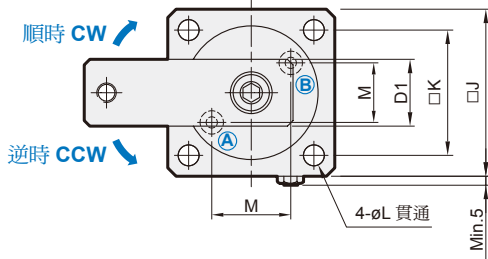
MTA*-FC 外觀尺寸 – 深孔附調速型 $\phi 32 \sim \phi 63$



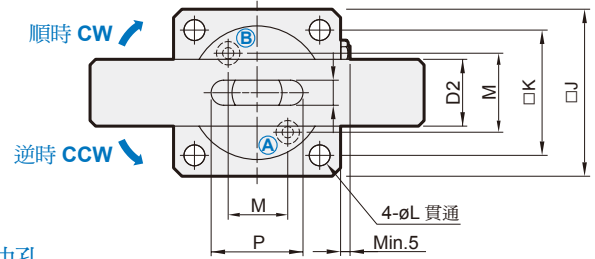
氣壓轉角下壓缸

FC

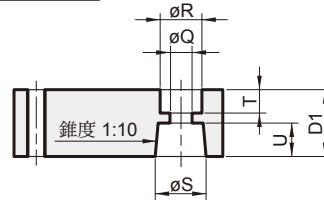
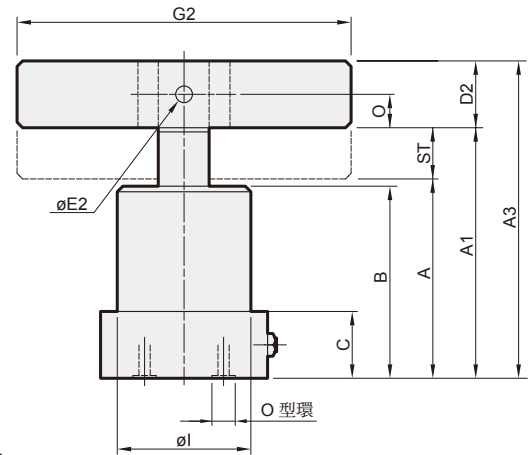
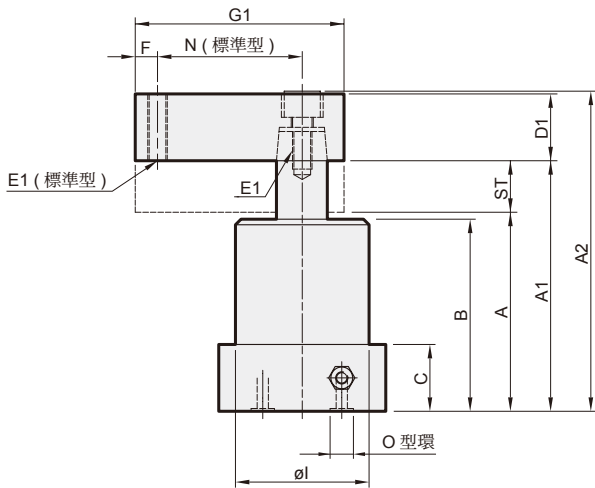
MTAS



MTAD



Ⓐ 夾持油孔
Ⓑ 放鬆油孔



單邊壓板安裝尺寸

型號	氣缸內徑 (mm)	活塞桿徑 (mm)	轉角行程 (mm)	垂直下壓行程 (mm)	受壓面積 壓側 / 拉側 (mm ²)	理論夾持力 N (0.6 MPa)	壓板型式			
							G1		G2	
							標準型	加長型	標準型	加長型
MTAS-32 FC / MTAD-32 FC	$\phi 32$	$\phi 16$	11	15	804 / 603	360	70	100	140	200
MTAS-40 FC / MTAD-40 FC	$\phi 40$	$\phi 16$	11	15	1257 / 1056	630	75	100	140	200
MTAS-50 FC / MTAD-50 FC	$\phi 50$	$\phi 20$	13	17	1963 / 1649	980	85	130	160	230
MTAS-63 FC / MTAD-63 FC	$\phi 63$	$\phi 20$	13	17	3117 / 2803	1680	95	130	160	230

代號 型號	A	A1	A2	A3	B	C	D1	D2	E1	E2	F	H	I	J	K
MTAS-32 FC / MTAD-32 FC	82	108	(129.5)	127	78	22	$\square 19$	$\square 19$	M8×1.25	$\phi 8$	8	9	$\phi 46$	50	40
MTAS-40 FC / MTAD-40 FC	82	108	(129.5)	127	78	22	$\square 19$	$\square 19$	M8×1.25	$\phi 8$	8	9	$\phi 55$	60	48
MTAS-50 FC / MTAD-50 FC	94	124	(152.4)	146.2	90	25	$\square 25.4$	$\square 22.2$	M10×1.5	$\phi 8$	10	10	$\phi 65$	70	57
MTAS-63 FC / MTAD-63 FC	94	124	(152.4)	146.2	90	25	$\square 25.4$	$\square 22.2$	M10×1.5	$\phi 8$	10	10	$\phi 78$	83	67

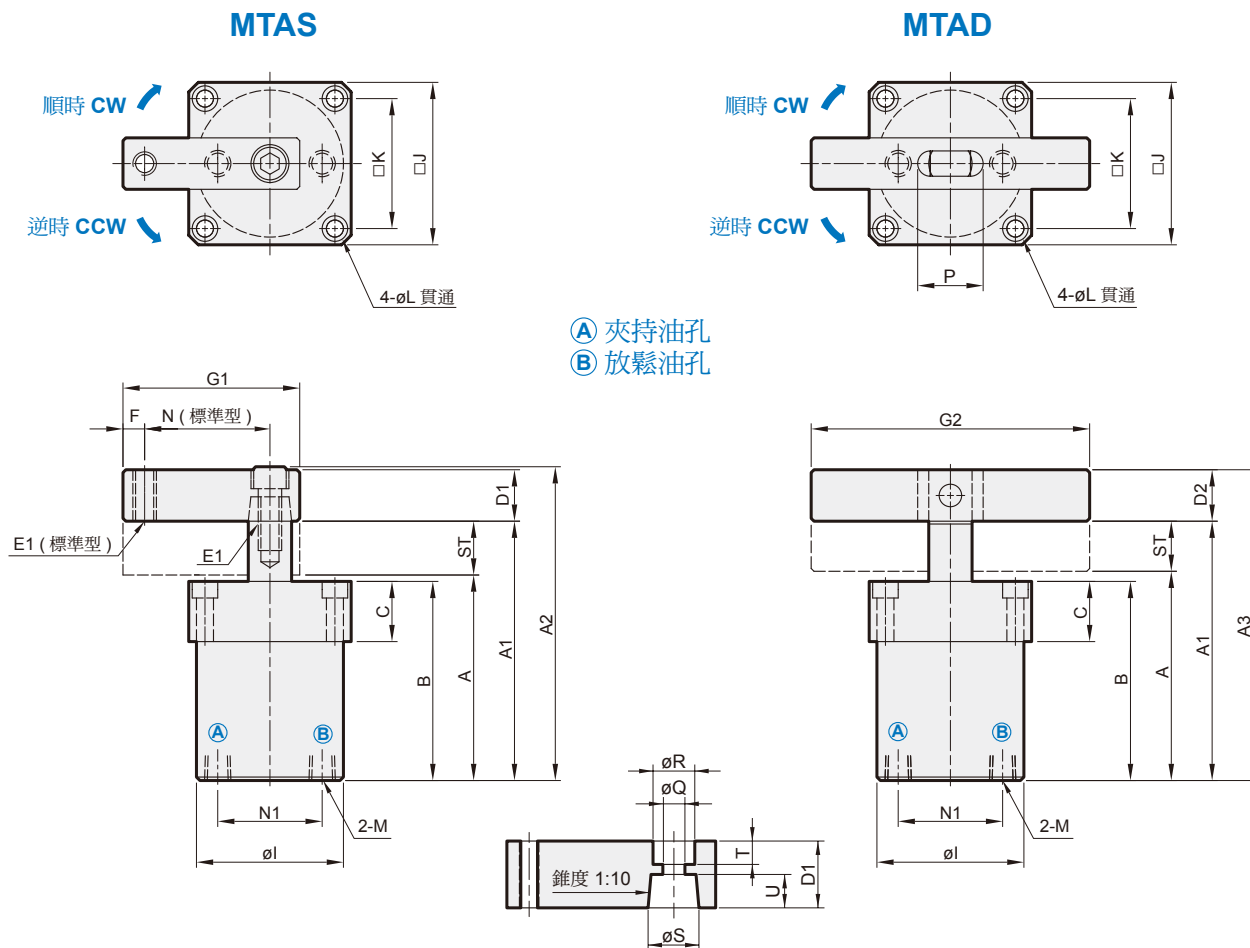
代號 型號	L	M	N	O	P	Q	R	S	ST	T	U	O型環
MTAS-32 FC / MTAD-32 FC	$\phi 5.6$	19	50	9.5	25	$\phi 9$	$\phi 14$	$\phi 16$	26	7	9.5	P7
MTAS-40 FC / MTAD-40 FC	$\phi 6.8$	23	55	9.5	25	$\phi 9$	$\phi 14$	$\phi 16$	26	7	9.5	P7
MTAS-50 FC / MTAD-50 FC	$\phi 6.8$	28	60	11.1	29	$\phi 11$	$\phi 17$	$\phi 20$	30	9	12.5	P9
MTAS-63 FC / MTAD-63 FC	$\phi 9$	32	70	11.1	29	$\phi 11$	$\phi 17$	$\phi 20$	30	9	12.5	P9

MTA*-FA 外觀尺寸 – 法蘭型 $\phi 32 \sim \phi 63$



氣壓轉角下壓缸

FA

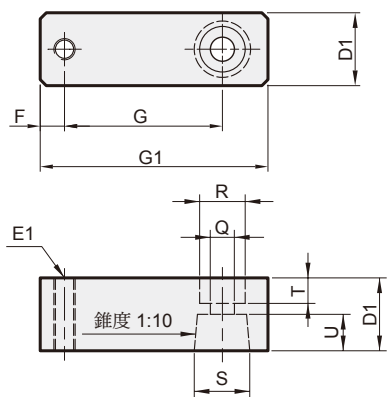


型號	氣缸內徑 (mm)	活塞桿徑 (mm)	轉角行程 (mm)	垂直下壓行程 (mm)	受壓面積 壓側 / 拉側 (mm ²)	理論夾持力 N (0.6 MPa)	壓板型式			
							G1		G2	
							標準型	加長型	標準型	加長型
MTAS-32 FA / MTAD-32 FA	$\phi 32$	$\phi 16$	11	15	804 / 603	360	70	100	140	200
MTAS-40 FA / MTAD-40 FA	$\phi 40$	$\phi 16$	11	15	1257 / 1056	630	75	100	140	200
MTAS-50 FA / MTAD-50 FA	$\phi 50$	$\phi 20$	13	17	1963 / 1649	980	85	130	160	230
MTAS-63 FA / MTAD-63 FA	$\phi 63$	$\phi 20$	13	17	3117 / 2803	1680	95	130	160	230

代號 型號	A	A1	A2	A3	B	C	D1	D2	E1	E2	F	H	I	J	K
MTAS-32 FA / MTAD-32 FA	82	108	(129.5)	127	78	22	$\square 19$	$\square 19$	M8 \times 1.25	$\phi 8$	8	9	$\phi 46$	50	40
MTAS-40 FA / MTAD-40 FA	82	108	(129.5)	127	78	22	$\square 19$	$\square 19$	M8 \times 1.25	$\phi 8$	8	9	$\phi 55$	60	48
MTAS-50 FA / MTAD-50 FA	94	124	(152.4)	146.2	90	25	$\square 25.4$	$\square 22.2$	M10 \times 1.5	$\phi 8$	10	10	$\phi 65$	70	57
MTAS-63 FA / MTAD-63 FA	94	124	(152.4)	146.2	90	25	$\square 25.4$	$\square 22.2$	M10 \times 1.5	$\phi 8$	10	10	$\phi 78$	83	67

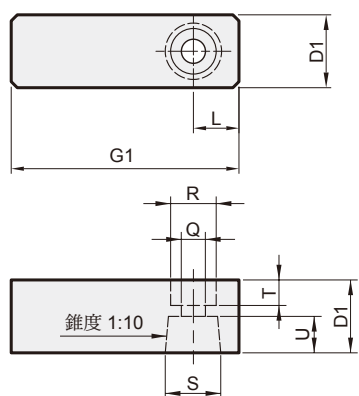
代號 型號	L	M	N	N1	O	P	Q	R	S	ST	T	U
MTAS-32 FA / MTAD-32 FA	$\phi 5.6, \phi 9 \times 5.5$ 深	Rc1/8	50	32	9.5	25	$\phi 9$	$\phi 14$	$\phi 16$	26	7	9.5
MTAS-40 FA / MTAD-40 FA	$\phi 6.8, \phi 10.5 \times 6.5$ 深	Rc1/8	55	40	9.5	25	$\phi 9$	$\phi 14$	$\phi 16$	26	7	9.5
MTAS-50 FA / MTAD-50 FA	$\phi 6.8, \phi 10.5 \times 6.5$ 深	Rc1/8	60	50	11.1	29	$\phi 11$	$\phi 17$	$\phi 20$	30	9	12.5
MTAS-63 FA / MTAD-63 FA	$\phi 9, \phi 14 \times 9$ 深	Rc1/8	70	63	11.1	29	$\phi 11$	$\phi 17$	$\phi 20$	30	9	12.5

單邊壓板 (標準型)



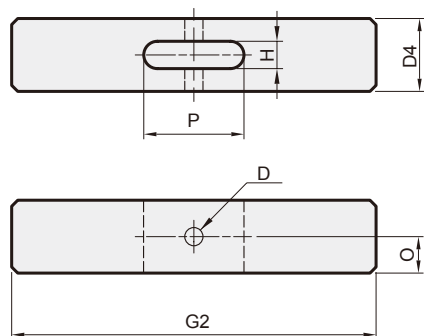
代號 型號	D1	F	G	G1	E1	Q	R	S	T	U
MTAS-25	□15.9	6	35	50	M6×1.0	ø6.8	ø11	ø14	5	8.5
MTAS-32	□19	8	50	70	M8×1.25	ø9	ø14	ø16	7	9.5
MTAS-40	□19	8	55	75	M8×1.25	ø9	ø14	ø16	7	9.5
MTAS-50	□25.4	10	60	85	M10×1.5	ø11	ø17	ø20	9	12.5
MTAS-63	□25.4	10	70	95	M10×1.5	ø11	ø17	ø20	9	12.5

單邊壓板 B 型 (加長型無牙)



代號 型號	D1	F	G1	L	Q	R	S	T	U
MTAS-25 B	□15.9	6	70	15	ø6.8	ø11	ø14	5	8.5
MTAS-32 B	□19	8	100	20	ø9	ø14	ø16	7	9.5
MTAS-40 B	□19	8	100	20	ø9	ø14	ø16	7	9.5
MTAS-50 B	□25.4	10	130	25	ø11	ø17	ø20	9	12.5
MTAS-63 B	□25.4	10	130	25	ø11	ø17	ø20	9	12.5

雙邊壓板 (標準型 / 加長型)



雙邊壓板 (標準型)

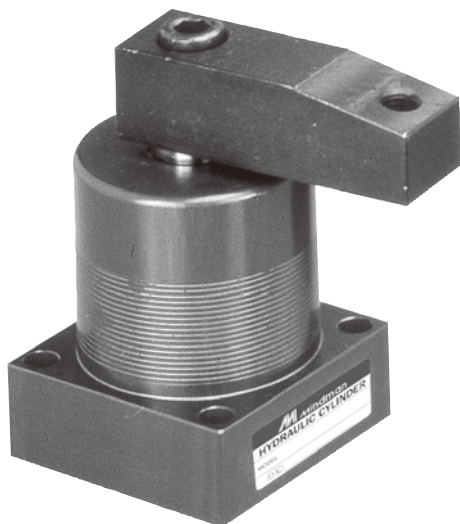
代號 型號	內徑	D	D4	G2	H	O	P
MTAD-32	ø32	ø8	□19	140	9	9.5	25
MTAD-40	ø40	ø8	□19	140	9	9.5	25
MTAD-50	ø50	ø8	□22.2	160	10	11.1	29
MTAD-63	ø63	ø8	□22.2	160	10	11.1	29

雙邊壓板 B 型 (加長型)

代號 型號	內徑	D	D4	G2	H	O	P
MTAD-32 B	ø32	ø8	□19	200	9	9.5	25
MTAD-40 B	ø40	ø8	□19	200	9	9.5	25
MTAD-50 B	ø50	ø8	□22.2	230	10	11.1	29
MTAD-63 B	ø63	ø8	□22.2	230	10	11.1	29

MAS* / MATS* 系列

空壓轉角缸夾具



訂購代號

MAS L - 40 F - 90

旋轉方向

R: 順時針旋轉
L: 逆時針旋轉
P: 不旋轉

氣缸內徑

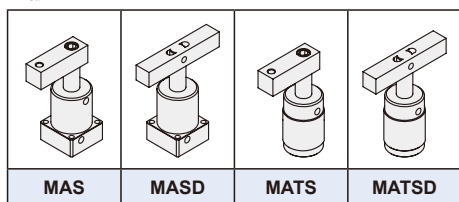
25, 32, 40,
50, 63

無: 管接式
F: 氣路板式

旋轉角度

0°
45°
60°
90°

型號



* MATS 與 MATSD 皆為訂製

特點

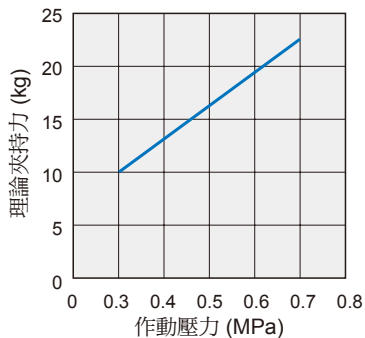
- 向左或向右旋轉後垂直下壓達到夾持目的。
- 為拉缸型態，可選購角度 0、45、60、90 度。
- 缸體為高級鋁合金材質，表面硬化處理。
- 安裝方式有基本型、螺牙型及法蘭型。

注意事項

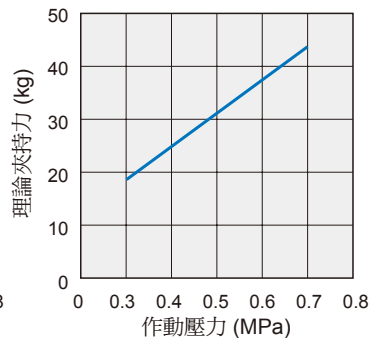
- 壓板加長時，G 值勿超過原有規格 1.5 倍。
- 入油口請加裝流量控制閥，控制轉角速度，避免慣性撞擊。
- 下壓夾持時，應于垂直行程內夾緊工件。
- 每次上下工件時，務必以氣槍清潔活塞桿處油封上的鐵屑異物，避免下次使用異物嵌入油封。

理論夾持力

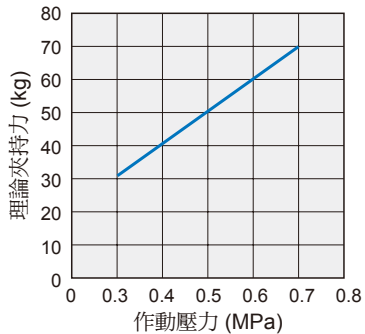
MAS-25



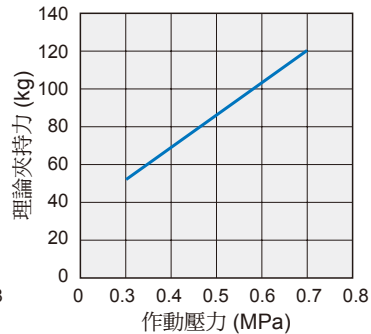
MAS-32



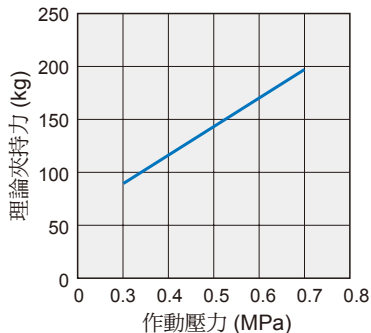
MAS-40



MAS-50



MAS-63



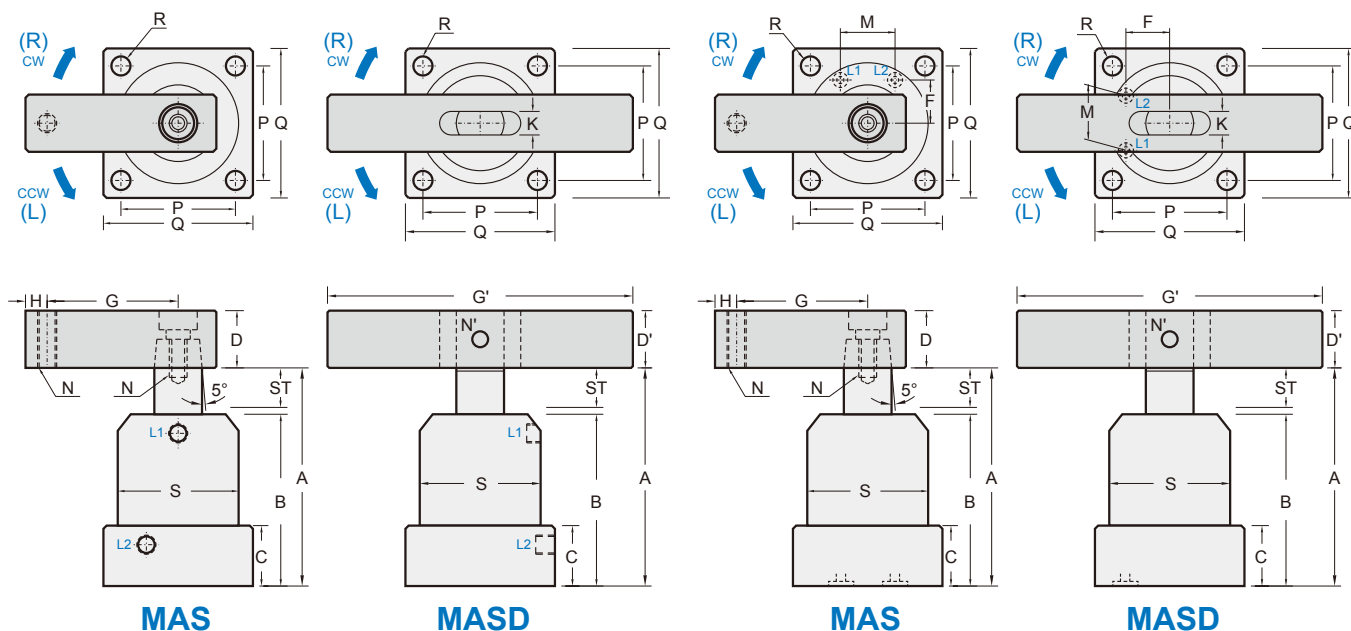
MAS* 外觀尺寸 $\phi 25 \sim \phi 63$

空壓轉角缸夾具



MAS*

MAS*-F



MAS

MASD

MAS

MASD

法蘭型	MAS-25	MAS-32 MASD-32	MAS-40 MASD-40	MAS-50 MASD-50	MAS-63 MASD-63
最大使用壓力	1 MPa				
作動壓力	0.4~0.6 MPa				
作動方式	複動型				
旋轉角度	$90^\circ(60^\circ, 45^\circ, 0^\circ) \pm 2^\circ$				
轉角行程 (mm)	12	12	12	14	14
夾持行程 (mm)	14	14	15	15	15
氣缸內徑 (mm)	25	32	40	50	63
活塞桿徑 (mm)	14	16	16	20	20
理論夾力 (0.5 MPa)	16kg	30kg	50kg	85kg	140kg
A (鬆弛) (mm)	95.5	102.5	106	113	119
B (mm)	65.5	71	75	80	86
C (mm)	23	23	26	26	30
D (mm)	$\square 16$	$\square 19$	$\square 19$	$\square 25.4$	$\square 25.4$
D' (mm)	—	$\square 19$	$\square 19$	$\square 22$	$\square 22$
G (mm)	30	50	50	70	70
G' (mm)	—	100	100	120	120
H (mm)	8	9	9	10	10
K (mm)	—	9	9	10	10
L1 (夾持) L2 (鬆弛)	M5×0.8	Rc1/8	Rc1/8	Rc1/8	Rc1/8
O 型環 (氣路板型)	S3	S4	S4	S4	S4
N (mm)	M6×1	M8×1.25	M8×1.25	M10×1.5	M10×1.5
N' (mm)	—	$\phi 8$	$\phi 8$	$\phi 8$	$\phi 8$
P (mm)	30	44	48	55	64
Q (mm)	40	54	58	68	80
R (mm)	$\phi 4.5$	$\phi 6.5$	$\phi 6.5$	$\phi 8.5$	$\phi 8.5$
S (mm)	$\phi 35$	$\phi 50$	$\phi 55$	$\phi 65$	$\phi 75$
M (mm)	18	22	26	30	40
F (mm)	12.5	17	19.5	24	29
重量 (kg)	0.4	0.7	0.85	1.3	1.8

MATS* 外觀尺寸 $\varnothing 25 \sim \varnothing 63$

空壓轉角缸夾具



旋轉氣壓缸

夾持氣壓缸

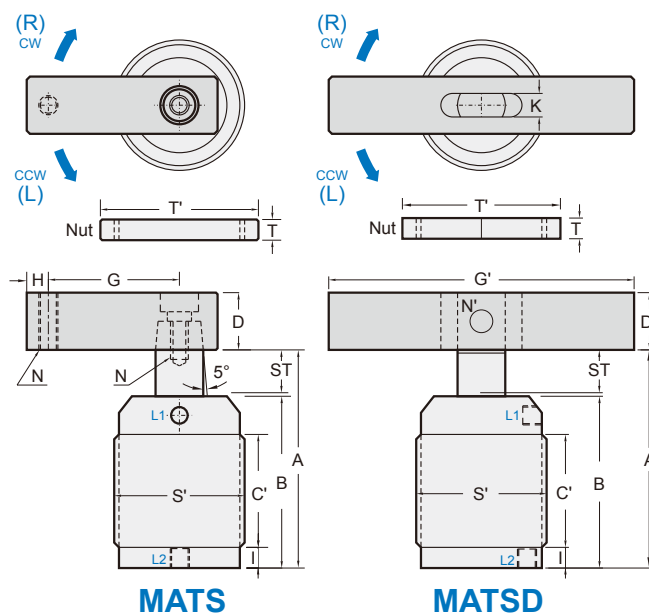
夾爪

電動缸

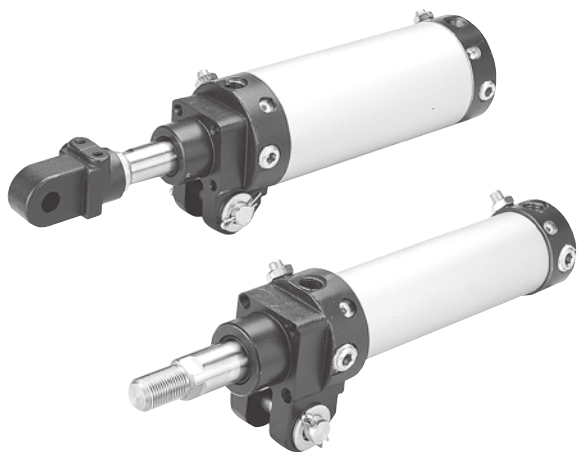
其他輔助裝置

油壓缸

MATS*



螺牙型 (訂製)	MATS-25	MATS-32 MATSD-32	MATS-40 MATSD-40	MATS-50 MATSD-50	MATS-63 MATSD-63
最大使用壓力	1 MPa				
作動壓力	0.4~0.6 MPa				
作動方式	複動型				
旋轉角度	90°(60°,45°,0°) $\pm 2^\circ$				
轉角行程 (mm)	12	12	12	14	14
夾持行程 (mm)	14	14	15	15	15
氣缸內徑 (mm)	25	32	40	50	63
活塞桿徑 (mm)	14	16	16	20	20
理論夾力 (0.5 MPa)	16kg	30kg	50kg	85kg	140kg
A (鬆弛) (mm)	95.5	102.5	106	113	119
B (mm)	66.5	71	75	80	86
C' (mm)	35	40	45	50	56
D (mm)	$\square 16$	$\square 19$	$\square 19$	$\square 25.4$	$\square 25.4$
D' (mm)	-	$\square 19$	$\square 19$	$\square 22$	$\square 22$
G (mm)	30	50	50	70	70
G' (mm)	-	100	100	120	120
H (mm)	8	9	9	10	10
I (mm)	7	9	9	9	10
K (mm)	-	9	9	10	10
L1 (夾持) L2 (鬆弛)	M5 \times 0.8	Rc1/8	Rc1/8	Rc1/8	Rc1/8
N (mm)	M6 \times 1	M8 \times 1.25	M8 \times 1.25	M10 \times 1.5	M10 \times 1.5
N' (mm)	-	$\varnothing 8$	$\varnothing 8$	$\varnothing 8$	$\varnothing 8$
S' (mm)	M40 \times 1.5	M50 \times 1.5	M55 \times 1.5	M65 \times 1.5	M80 \times 1.5
T ($\times 2$ pcs 鎖環) (mm)	9	11	11	12	12
T' (mm)	$\varnothing 58$	$\varnothing 70$	$\varnothing 75$	$\varnothing 85$	$\varnothing 100$
重量 (kg)	0.8	1.1	1.25	1.7	2



特點

- 氣壓缸管使用鋁合金材質，經氧化鋁處理，更具耐磨及耐腐蝕性。
- 採用無給油軸承及耐磨密封環使用壽命增長。
- 多個配管位置可供選擇。
- 附緩衝型可有效減緩對缸蓋之衝擊。

規格

型號	MCKA
作動方式	複動型
氣缸內徑 (mm)	40
使用流體	空氣
使用壓力範圍	0.05~1 MPa
耐壓力	1.5 MPa
周圍溫度	-5~+60°C (不凍結)
給油	不需給油
使用速度範圍	50~500 mm/sec
緩衝裝置	端點可調緩衝
傳感器	RCA (規格請參 5-2 頁)
傳感器束帶	PN-A40

訂購代號

MCKA - 40 - 100 M - A

型號

氣缸內徑

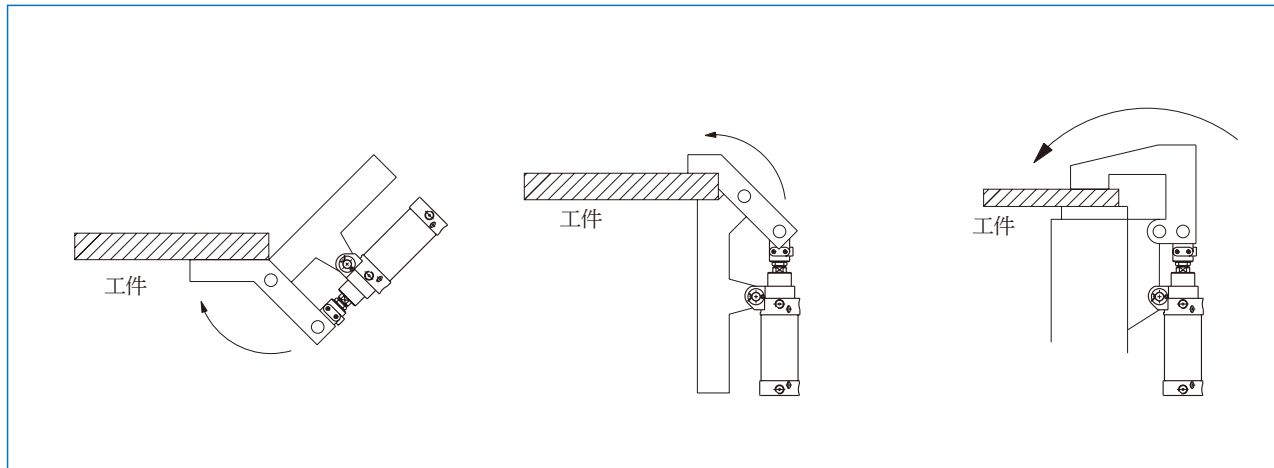
行程

50
75
100
125
150

M: 附磁石

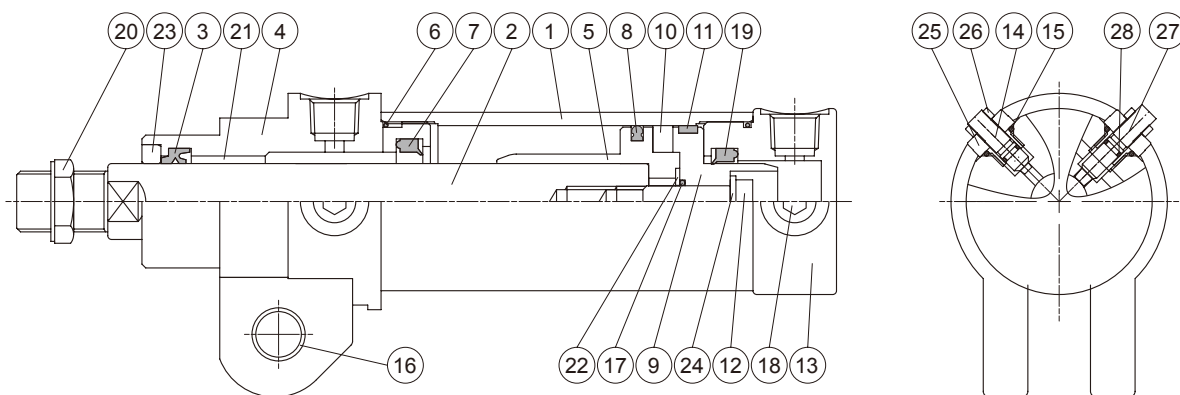
無: 可調緩衝型
A: 進氣可調型

使用範例



MCKA 內部構造及主要零件

夾持氣壓缸



主要零件材質

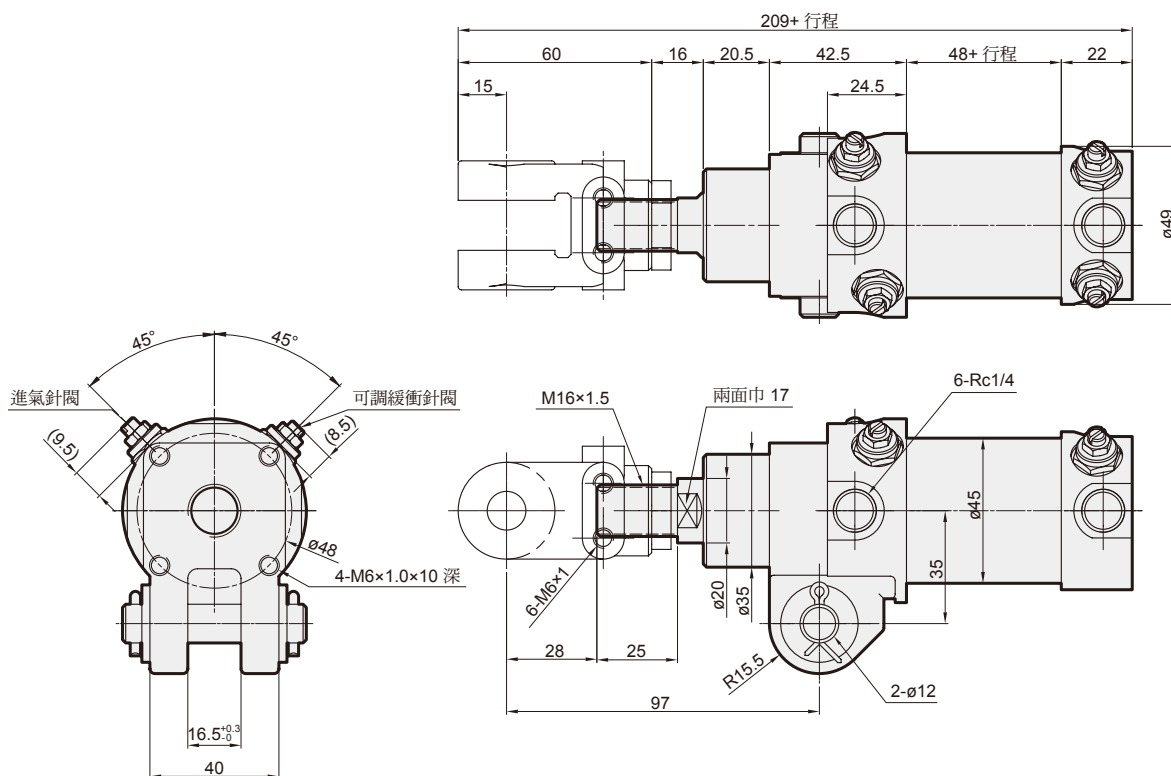
No.	名稱	材質	數量	不含衝程料件 (內含)	修理包 (內含)
1	缸管	鋁合金	1		
2	活塞桿	碳鋼	1		
3	活塞桿環	NBR	1	●	●
4	前蓋	碳鋼	1	●	
5	前活塞	鋁合金	1	●	
6	缸蓋環	NBR	2	●	●
7	前緩衝密封環	NBR	1	●	●
8	活塞密封環	NBR	1	●	●
9	後活塞	鋁合金	1	●	
10	磁性環	磁石材	1	●	
11	耐磨環	鐵弗龍	1	●	
12	活塞螺栓	合金鋼	1	●	
13	後蓋	鋁合金	1	●	
14	針閥	銅合金	2	●	
15	針閥密封環	NBR	4	●	●
16	襯套	銅合金	2	●	
17	活塞墊片	NBR	1	●	●
18	塞頭	碳鋼	4	●	
19	後緩衝密封環	NBR	1	●	●
20	桿前螺帽	碳鋼	1	●	
21	活塞桿襯套	銅合金	1	●	
22	平墊片	碳鋼	1	●	
23	焊濺物刮環	銅合金	1	●	
24	盤形墊圈	碳鋼	1	●	
25	針閥固定螺帽	銅合金	4	●	
26	針閥調整螺帽	銅合金	4	●	
27	速度針閥	銅合金	2	●	
28	針閥密封環	NBR	4	●	●

不含衝程料件 / 修理包 訂購代號

內徑	不含衝程料件	修理包
ø40	CP-MCKA-40	PS-MCKA-40

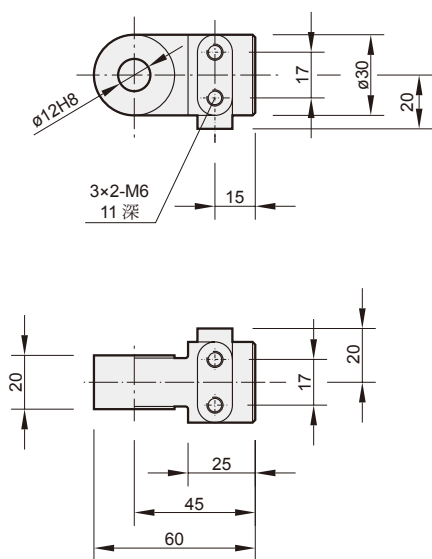
MCKA 外觀尺寸 $\phi 40$

夾持氣壓缸

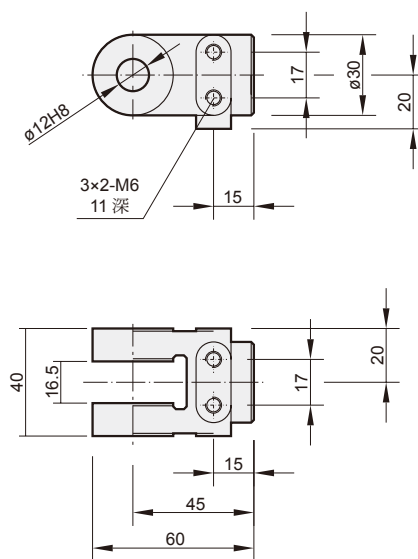


接頭配件

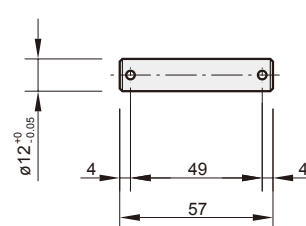
I 接頭



Y 接頭



插銷



開口銷: $\phi 1/8" \times 3/4" L$

MCKG* 系列

夾持氣壓缸



旋轉氣壓缸

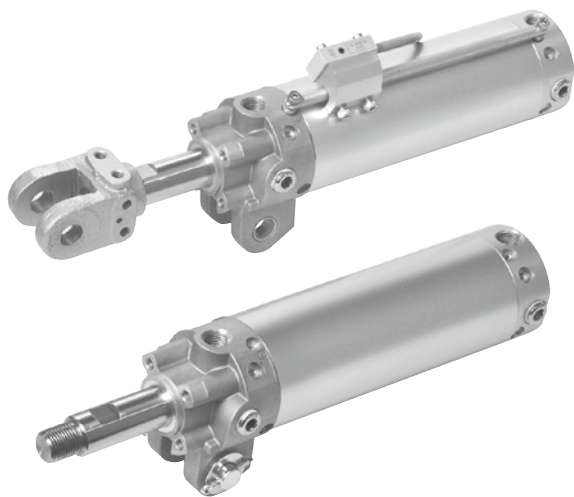
夾持氣壓缸

夾爪

電動缸

其他輔助裝置

油壓缸



特點

- 氣壓缸管使用鋁合金材質，經氧化鋁處理，更具耐磨及耐腐蝕性。
- 採用無給油軸承及耐磨密封環使用壽命增長。
- 多個配管位置可供選擇。
- 附緩衝型可有效減緩對缸蓋之衝擊。
- 附磁型可搭配選用傳感器。

規格

型號	MCKGA / B	
作動方式	複動型	
氣缸內徑 (mm)	50	63
使用流體	空氣	
使用壓力範圍	0.05~1 MPa	
耐壓力	1.5 MPa	
周圍溫度	-5~+60°C (不凍結)	
給油	不需給油	
使用速度範圍	50~500 mm/sec	
傳感器	RCA, RDKP (規格請參 5-2, 13 頁)	
傳感器	RCA	BGA50
固定配件	RDKP	BGA63
		PMB-040

標準行程表

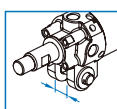
氣缸內徑	行程 (mm)
φ50, 63	50, 75, 100, 125, 150

訂購代號

MCKGA - 50 - 100 MA - G - I - RDKP2

型號

耳軸型式
A: 16.5 mm
B: 19.5 mm



氣缸內徑
50
63

行程
50, 75, 100
125, 150

M: 附磁石

配管口螺牙
無: Rc 牙
G: G 牙
NPT: NPT 牙

接頭配件
無: 不附
I: I 接頭與插銷組
Y: Y 接頭與插銷組

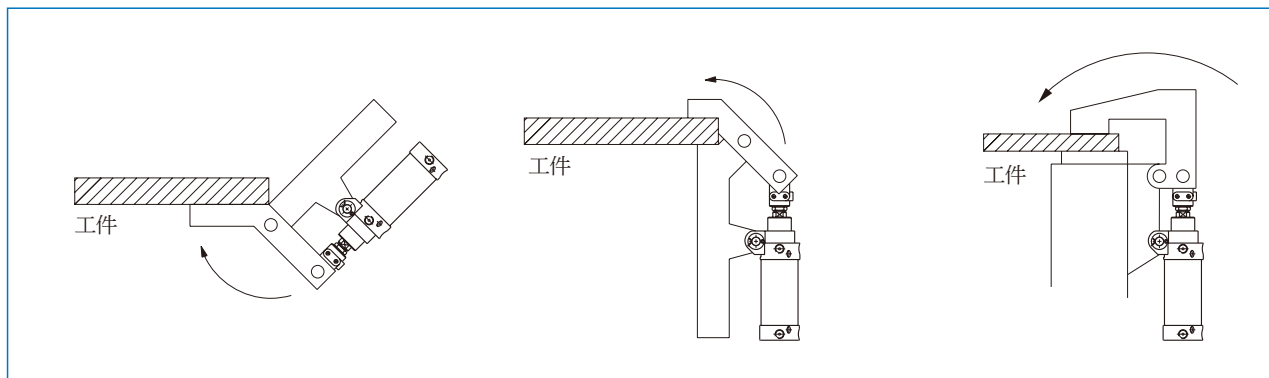
傳感器數量
1, 2, N...

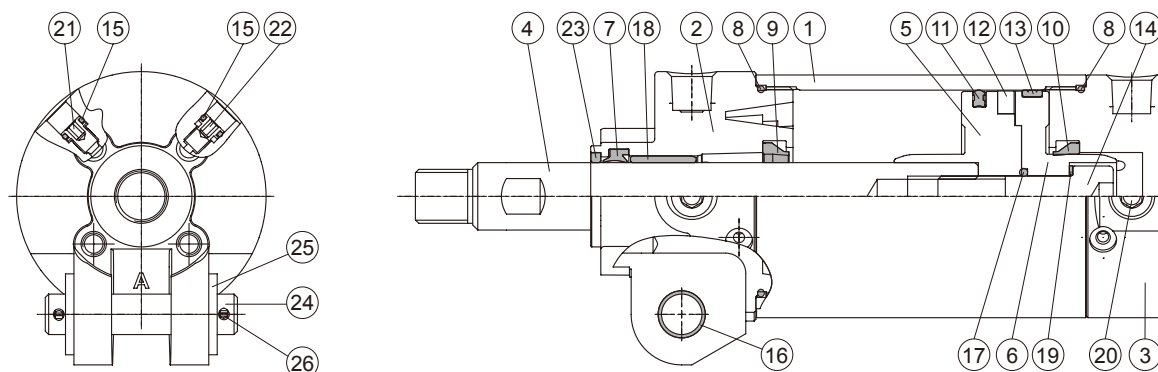
可調型式	流量可調		緩衝可調	
	前蓋	後蓋	前蓋	後蓋
無: 標準型	○	○	×	○
A: A 型	○	○	○	○

傳感器

無: 不附
RDKP: 傳感器安裝組與固定桿組
RCA: 傳感器與束帶 BGA**

使用範例





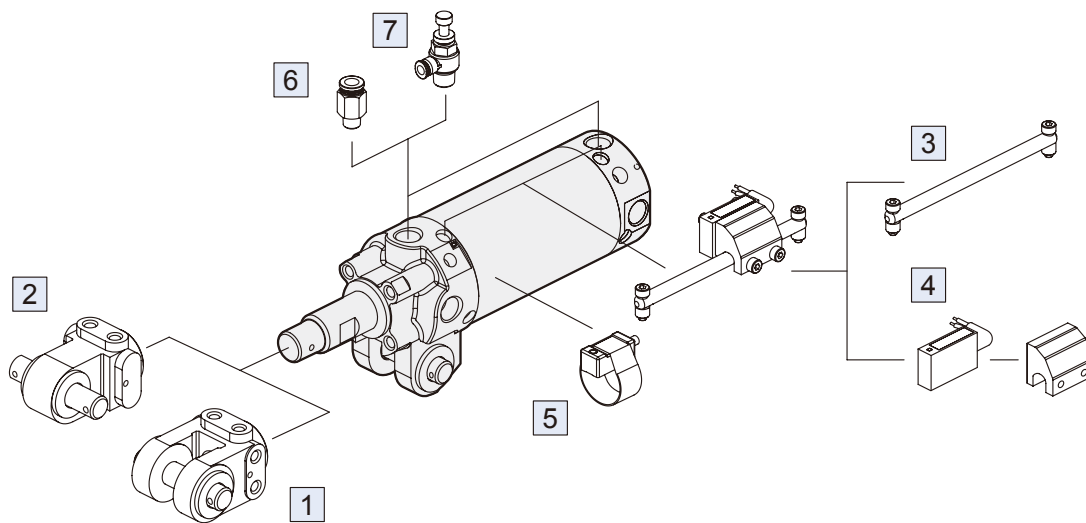
主要零件材質

No.	名稱	材質	數量	不含衝程料件 (內含)	修理包 (內含)
1	缸管	鋁合金	1		
2	前蓋	鋁合金	1	●	
3	後蓋	鋁合金	1	●	
4	活塞桿	中碳鋼	1		
5	前活塞	鋁合金	1	●	
6	後活塞	鋁合金	1	●	
7	活塞桿環	NBR	1	●	●
8	缸蓋環	NBR	2	●	●
9	前緩衝密封環 (*)	NBR	1	●	●
10	後緩衝密封環	NBR	1	●	●
11	活塞密封環	NBR	1	●	●
12	磁性環	磁石材	1	●	
13	耐磨環	鐵弗龍	1	●	
14	活塞螺栓	合金鋼	1	●	
15	針閥密封環	NBR	4	●	●
16	襯套	銅合金	2	●	
17	活塞墊片	NBR	1	●	●
18	活塞桿襯套	銅合金	1	●	
19	墊圈	碳鋼	1	●	
20	塞頭	碳鋼	4	●	
21	進氣針閥	銅合金	2	●	
22	緩衝針閥	銅合金	2	●	
23	焊濺物刮環	銅合金	1	●	
24	插銷	碳鋼	1	●	
25	墊圈	碳鋼	2	●	
26	開口銷	碳鋼	2	●	

* 流量可調型不附前緩衝密封環

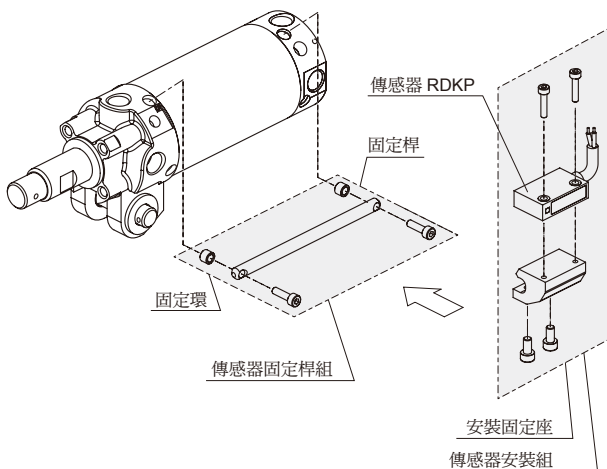
不含衝程料件 / 修理包 訂購代號

內徑	不含衝程料件	修理包
ø50	CP-MCKG-50	PS-MCKG-50
	CP-MCKG-50-A	PS-MCKG-50-A
ø63	CP-MCKG-63	PS-MCKG-63
	CP-MCKG-63-A	PS-MCKG-63-A



No.	安裝配件	頁次
1	Y+PIN 接頭配件	2-21
2	I+PIN 接頭配件	2-21
3	傳感器固定桿組	2-20
4	RDKP+PMB-040 (傳感器 + 安裝固定座)	5-13
5	RCA+BGA** (傳感器 + 束帶)	5-2
6	PC 管接頭 (PISCO)	8-3 (第一冊)
7	JSC 調速器 (PISCO)	8-21 (第一冊)

傳感器安裝



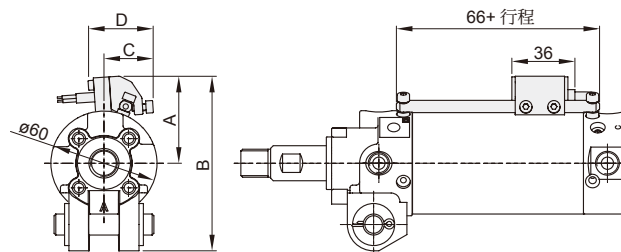
傳感器固定桿組 / 訂購代號

* 不含傳感器安裝組

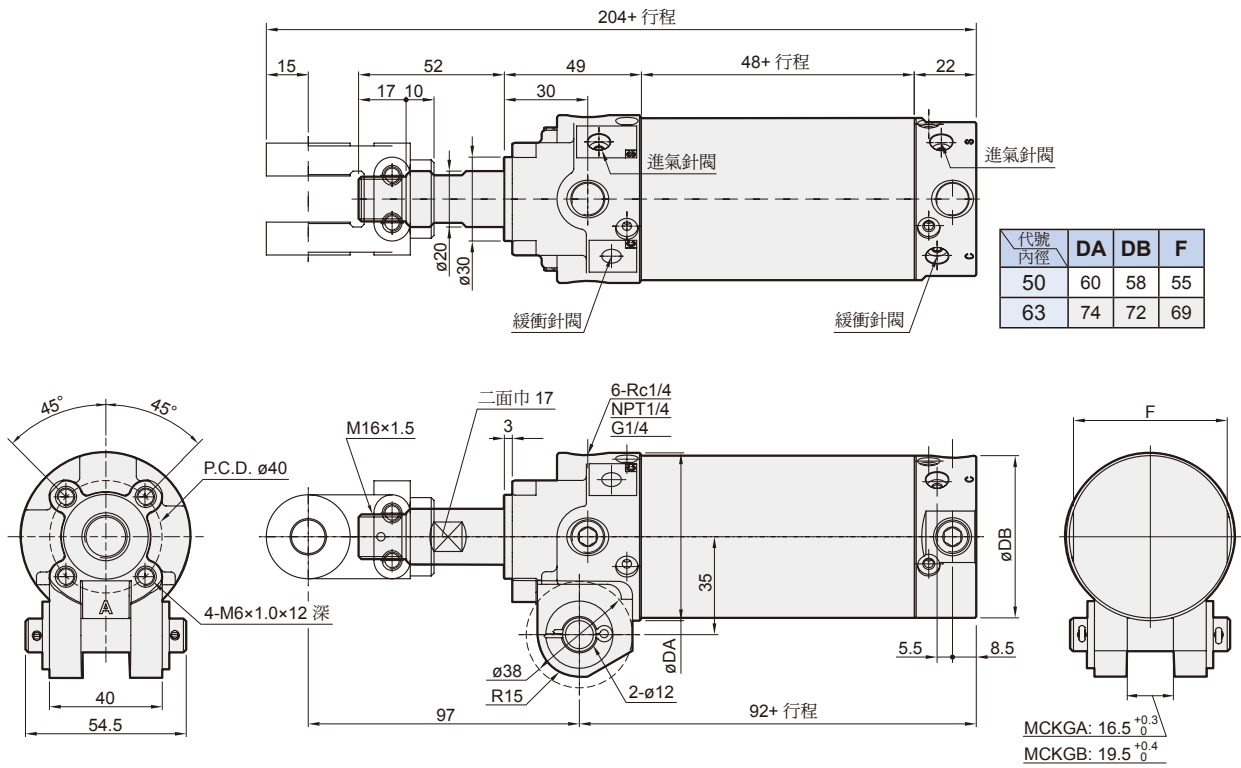
RZ — MCKG — 50

型號

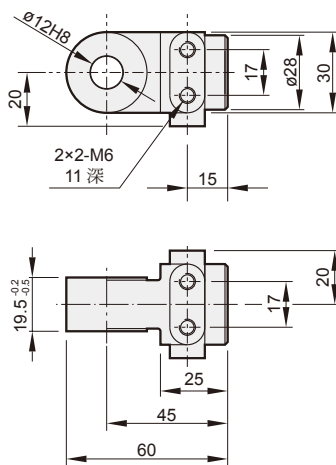
行程
(mm)



代號 內徑	A	B	C	D
50	49.7	99.7	28.2	37.3
63	56.3	106.3	30.6	36.6

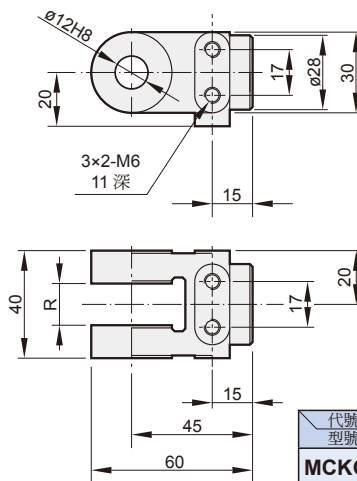


I 接頭



訂購代號
I — MCKG

Y 接頭

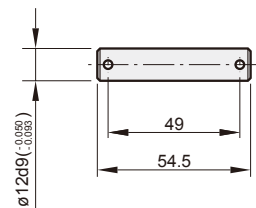


訂購代號
Y — MCKGA

代號 型號	R
MCKGA	16.5 $^{+0.3}_0$
MCKGB	19.5 $^{+0.4}_0$

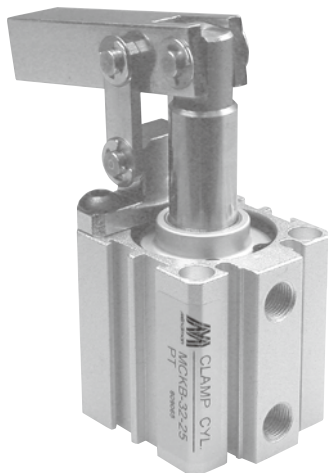
耳軸型式
A, B

插銷



開口銷: $\phi 1/8" \times 3/4" L$
(1組: 2個)

訂購代號
PIN — MCKG



訂購代號

MCKB - 32 M - □

型號 氣缸內徑 M: 附磁石 配管口螺牙
 無: Rc 牙
 G: G 牙
 NPT: NPT 牙

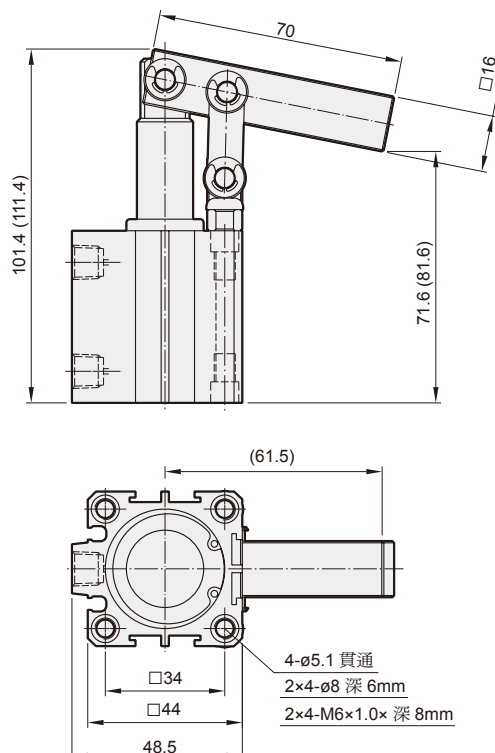
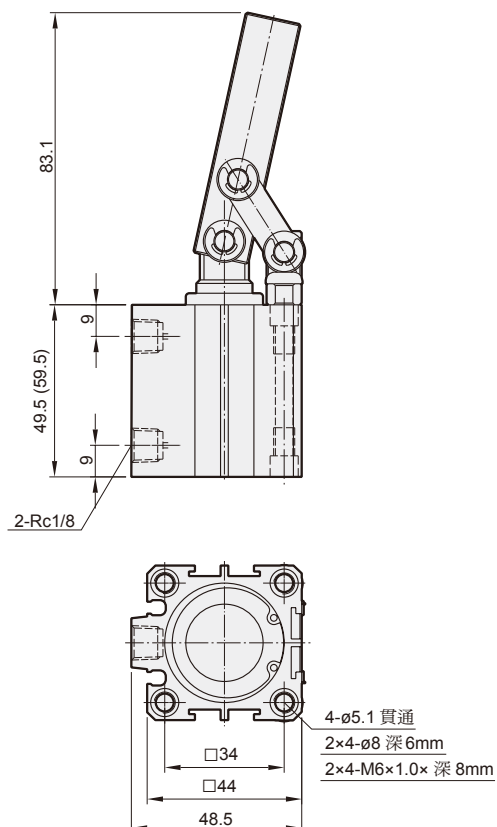
特點

- 槓桿式夾持空壓缸，俗稱治具缸，缸體本身輕巧，所以非常適合加工時空間受到限制的場所使用（如 CNC 銑床加工治具）。
- 缸體四面皆可附加傳感器，所以可更簡便的控制一般應用於自動化機械夾持用或固定工件。
- 各項零組件經 CNC 車床加工，故尺寸統一、互換性佳。
- 本氣缸缸體皆經過硬質陽極處理，耐磨性強，故使用壽命增長。

規格

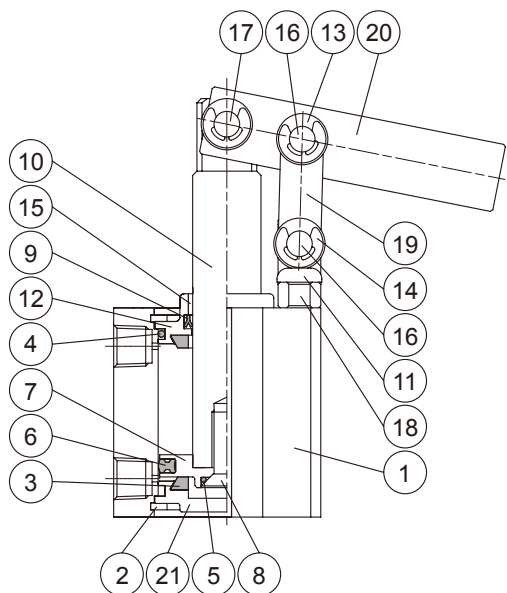
型號	MCKB	
作動方式	複動型	
氣缸內徑 (mm)	32	
配管口徑尺寸	Rc1/8	
使用流體	空氣	
使用壓力範圍	0.1~1 MPa	
耐壓力	1.5 MPa	
周圍溫度	-5~+60°C (不凍結)	
給油	氣缸	不需給油
	槓桿部位	要 (塗抹潤滑油)
使用速度範圍	50~500 mm/sec	
傳感器 (*)	RCB, RCE, RCE1, RDEP	

* 傳感器規格請參 5-4 頁 (RCB), 5-6 頁 (RCE), 5-7 頁 (RCE1), 5-10 頁 (RDEP)。



*(): 附磁型

主要零件材質



No.	零件名稱	材質	數量	修理包 (內含)
1	本體	鋁合金	1	
2	止動環	彈簧鋼	2	
3	緩衝墊片	NBR	2	●
4	缸管墊片	NBR	2	●
5	活塞墊片	NBR	1	●
6	活塞密封環	NBR	1	●
7	活塞	鋁合金	1	
8	活塞固定螺絲	SCM	1	
9	活塞桿密封環	NBR	1	●
10	活塞桿	碳鋼	1	
11	半圓頭螺絲	工具鋼	2	
12	前蓋	鋁合金	1	
13	平墊圈	碳鋼	6	
14	E 扣環	彈簧鋼	6	
15	活塞桿襯套	軸承合金	1	
16	連結銷	不銹鋼	2	
17	槓桿銷	不銹鋼	1	
18	固定座	中碳鋼	1	
19	連接塊	中碳鋼	2	
20	槓桿	中碳鋼	1	
21	尾蓋	鋁合金	1	

修理包 / 訂購代號

內徑	修理包
ø32	PS-MCKB-32

傳感器安裝

