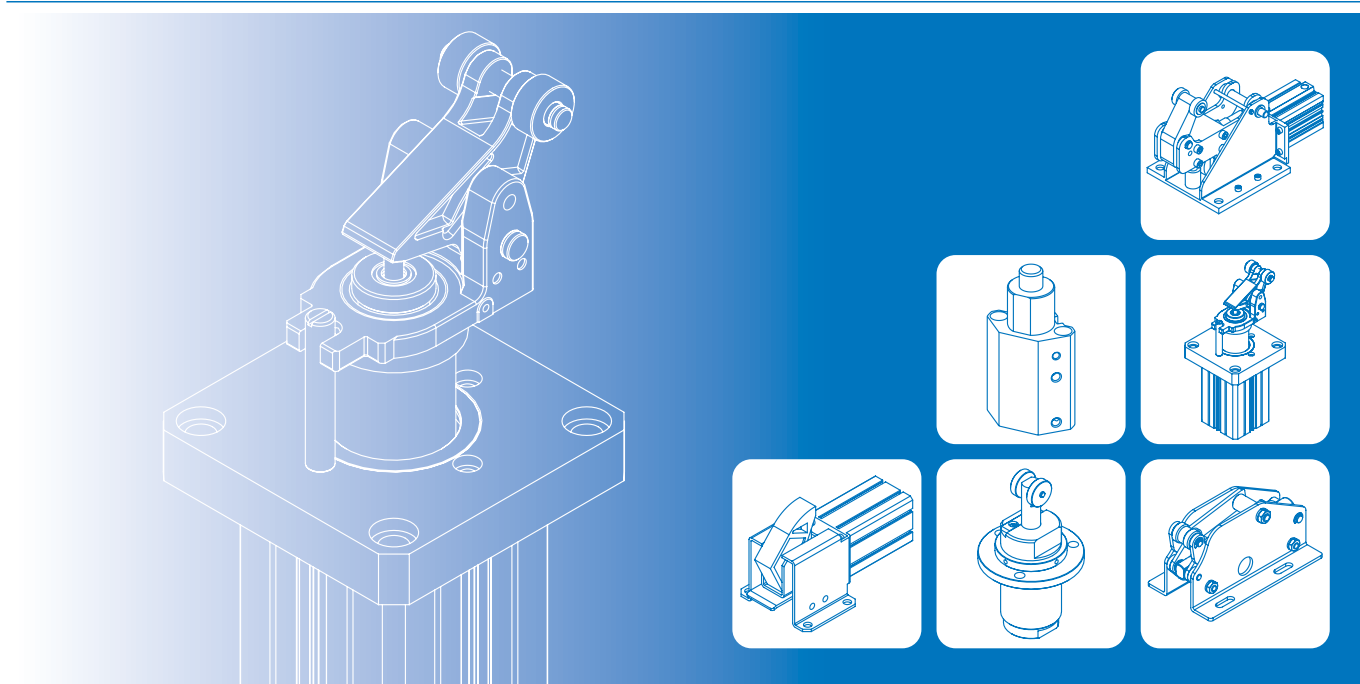


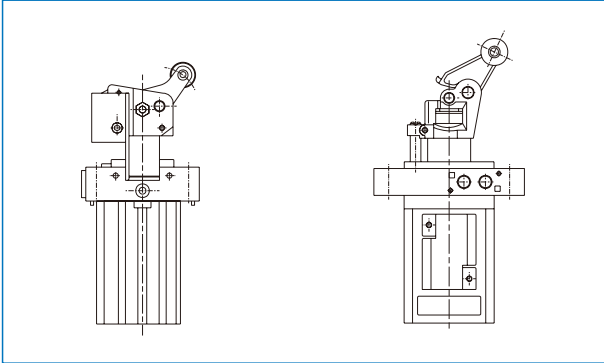
阻擋氣壓缸



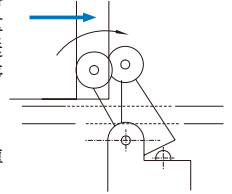
	輸送台控制氣壓缸.....	7-2
MSB*	7-4
	MSBD ϕ 32-20	7-7
	MSBD ϕ 50-30	7-8
	MSBD ϕ 63-30 / ϕ 80-40	7-9
	MSBR ϕ 20-20 / ϕ 32-20.....	7-11
	MSBR ϕ 40-30 / ϕ 50-30	7-12
	MSBS ϕ 20-10 / ϕ 32-20 / ϕ 50-30 ..	7-13
MSAR	7-14
	ϕ 32-30 / ϕ 50-30 / ϕ 80-30	7-15
MSL*	7-16
	MSLP-P / CP ϕ 32-40.....	7-18
	MSLL ϕ 25-30 / ϕ 40-30.....	7-19
	MSLD ϕ 50-50	7-20

阻擋氣壓缸

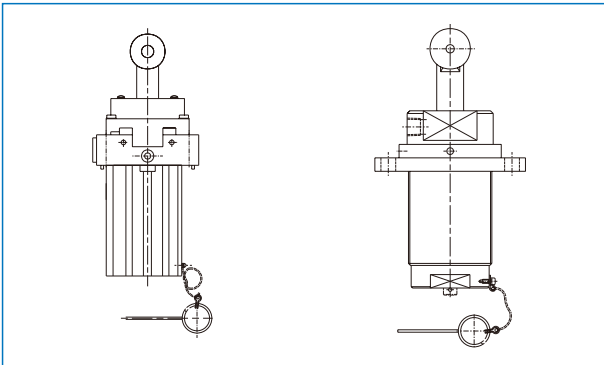
緩衝式阻擋氣壓缸



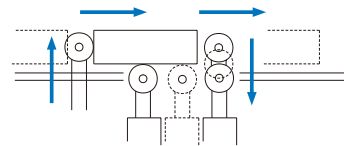
- 有效解決在速度快的輸送帶上，常發生的搬送物偏移，掉落及碰撞聲音的困擾。
- 內裝一油壓式緩衝器，使移動過來的物件，進行和緩的阻擋與停止。本公司備有強力型，標準型，輕量型的緩衝器，一應俱全。
- 使用時，請依據輸送速度，物件的重量，將緩衝器調整到對物件最佳的阻擋，停止效果。每種緩衝器裝置，均可輕易地從其外部，進行微量調整；可大幅地調整負荷容量，使搬送體在不造成停止返跳的狀況下，完全停止。
- 於線上作業設計時，藉由槓桿保持機構，槓桿制動傳感器，活塞桿上下限傳感器等等，可以作多樣化的發揮。



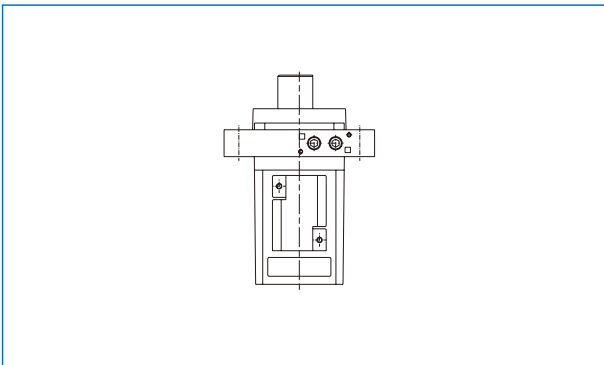
滾輪式阻擋氣壓缸



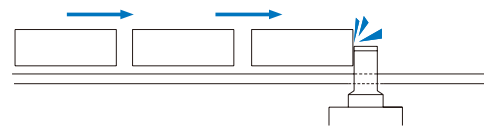
- 使用時，藉著缸體內的彈力作動，使桿端滾輪在物件經過時，與其底部產生滾動接觸。當工件完全經過滾輪的同時，桿端滾輪上昇至最高點，立即作為阻擋下一個物件用；因此，搬送物的輸送時序，不必指定時間間隔。
- 對 MSAR 系列而言，使用寬大的凸緣支撐堅固的本體，且為了方便阻擋搬送面時的高度調整，將本體外形設計成全牙構造。



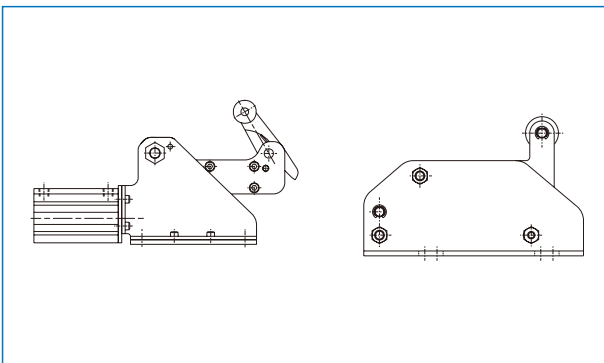
直接式阻擋氣壓缸



- 此系列是根據能承受大側向荷重的理念下，對氣缸本體及阻擋桿，採用了強化性設計。相當適合在和緩的輸送速度下，阻擋大重量的物件。再者，阻擋桿端可以根據物件需要，加裝各種配件。



臥式阻擋氣壓缸



- 為了因應重量大的搬送物，及降低本體高度的設計理念，而開發出的臥式阻擋氣壓缸。
- 適用於搬送物的儲積處理作業或舊式生產線多段式的輸送帶上的阻擋用途。
- 尤其 MSLD 系列，對於重量大，速度快的生產線上，充分發揮使物件和緩停止的能力。

輸送台控制氣壓缸



阻擋氣壓缸

型號	MSB* 系列							
	MSBD				MSBR			
作動型式	複動引入				複動型	單動引入		
	緩衝式				滾輪式			
缸徑—行程	ø32-20	ø50-30	ø63-30	ø80-40	ø20-20	ø32-20	ø40-30	ø50-30
磁石	附磁	附磁	附磁	附磁	附磁	附磁	不附磁 (*)	不附磁 (*)
外型								

型號	MSB* 系列			MSAR		
	MSBS					
作動型式	複動型			單動引入		
	直接式			滾輪式		
缸徑—行程	ø20-10	ø32-20	ø50-30	ø32-30	ø50-30	ø80-30
磁石	附磁	附磁	附磁	不附磁 (*)	不附磁 (*)	不附磁 (*)
外型						

型號	MSL* 系列				
	MSLP-P	MSLP-CP	MSLL		MSLD
作動型式	複動推出/複動引入		複動型		複動引入
	阻回/面接觸式		滾輪式 (無緩衝)		緩衝式
缸徑—行程	ø32-40		ø25-30	ø40-30	ø50-50
磁石	附磁		不附磁 (*)	附磁	附磁
外型					

* 無法訂製附磁型。

標準氣壓缸

薄型氣壓缸

迷你氣壓缸

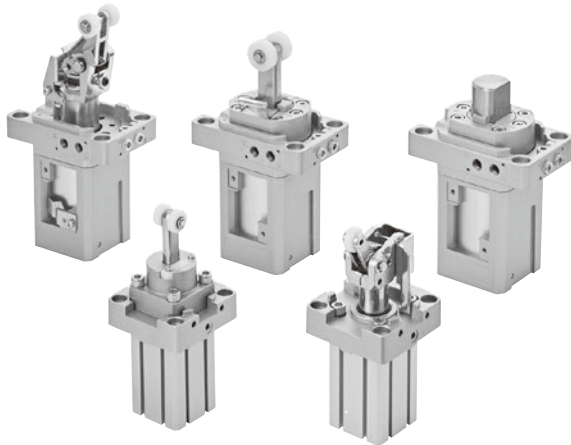
導桿氣壓缸

導軌平台

無桿缸

阻擋氣壓缸

其他輔助裝置



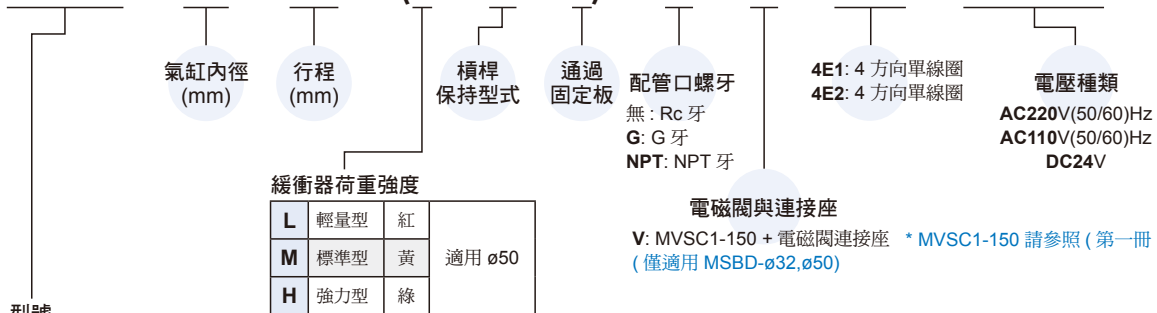
規格

型號	MSB*	
使用流體	空氣	
使用壓力範圍	0.2~1 MPa	
耐壓力	1.5 MPa	
周圍溫度	-5~+60°C (不凍結)	
給油	不需給油	
緩衝裝置	NBR 緩衝墊片	
傳感器 (*)	RCA for ø50	RCB, RCE, RCE1, RDEP
傳感器固定座	HS	—

* 傳感器規格請 8-7 頁 (RCA), 8-9 頁 (RCB), 8-11 頁 (RCE), 8-12 頁 (RCE1), 8-17 頁 (RDEP)。

訂購代號

MSBD - 32 - 20 - (L - K - L) - G - V - 4E2 - AC110

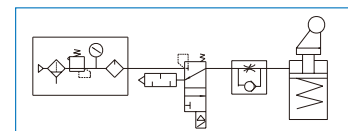


型號

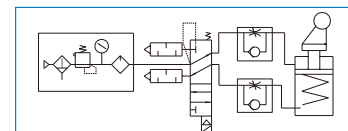
氣缸型式	操作方式	內徑 - 行程	磁石	傳感器	重量
MSBD	滾輪附緩衝阻擋 (複動附彈簧)	ø32-20	○	RCE, RCE1, RDEP	740 g
		ø50-30	○	RCA	1800 g
		ø63-30	○	RCB, RCE, RCE1, RDEP	3680 g
		ø80-40	○	RDEP	6820 g

配管參考

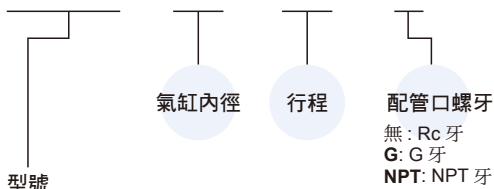
單動型



複動型



MSBR - 40 - 30 - G

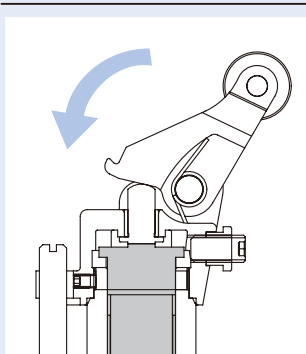


型號

氣缸型式	操作方式	內徑 - 行程	磁石	傳感器	重量
MSBR	滾輪阻擋 (複動)	ø20-20	○	RCB	250 g
		ø32-20	○	RCE, RCE1, RDEP	740 g
	滾輪阻擋 (單動 - 常時出)	ø40-30	×	—	1400 g
		ø50-30	×	—	1800 g
MSBS	直接阻擋 (複動)	ø20-10	○	RCB	192 g
		ø32-20	○	RCE, RCE1, RDEP	720 g
		ø50-30	○	RCA	1850 g

輸送台控制氣壓缸

油壓緩衝器



內裝一油壓緩衝器，使移動過來的物件，進行和緩的阻擋與停止。

槓桿保持機構

此機構可使槓桿保持在垂直固定狀態，藉由進氣縮回軸心，使槓桿恢復自由狀態。

阻擋機構

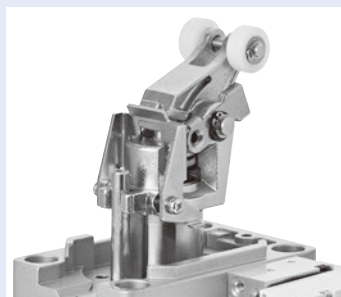
阻擋機構藉由引導桿的引導，皆固定在同一方向，不會產生旋轉。

輕鋁合金

氣缸的主要零件皆由鋁合金壓鑄而成，因此更輕巧、節省空間。

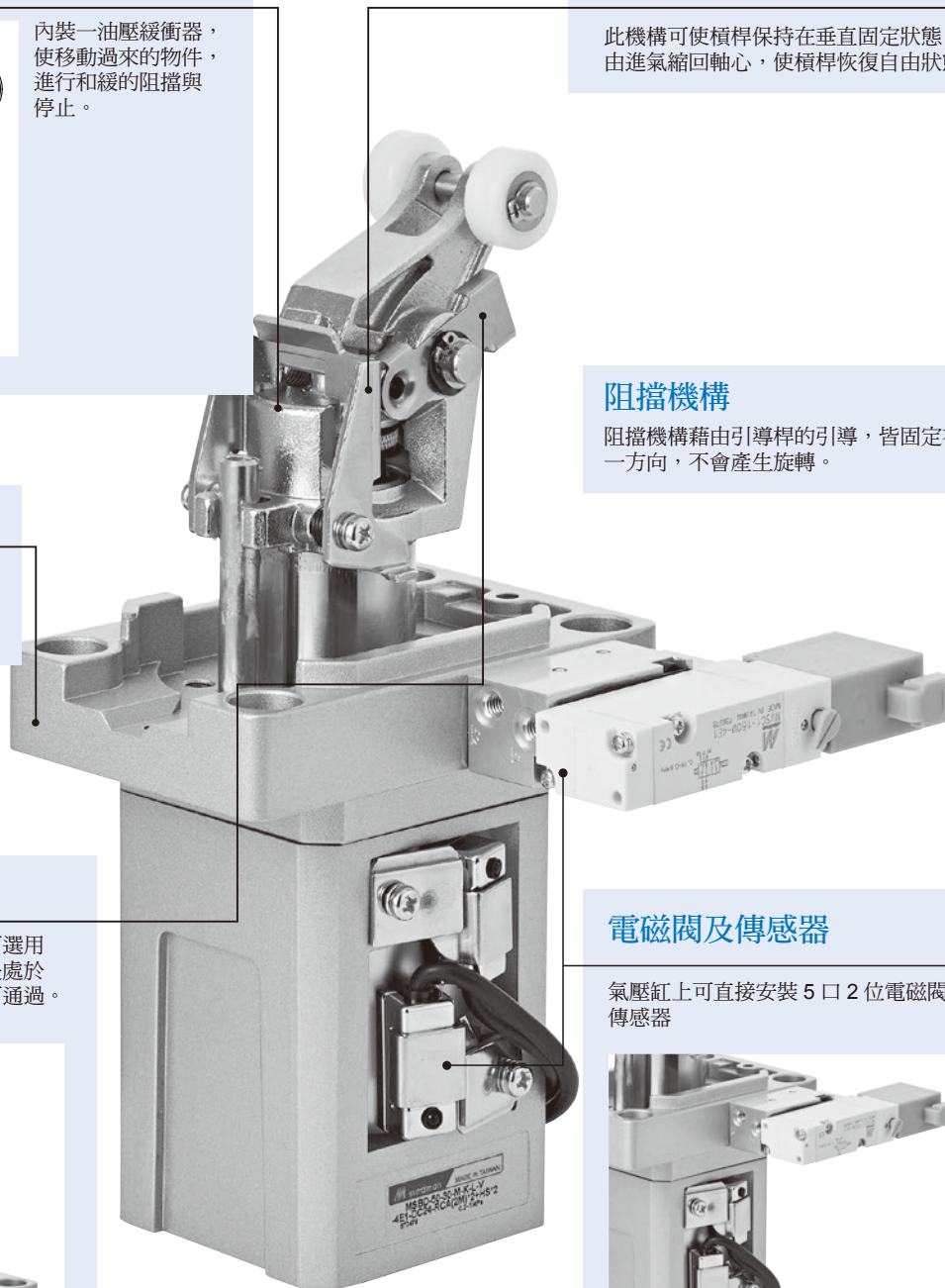
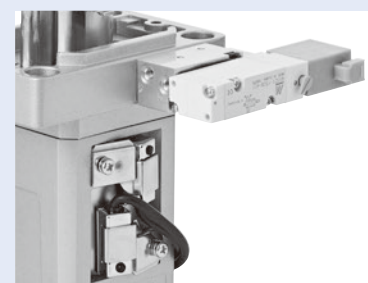
通過固定板

物件需連續通過氣壓缸時，可選用安裝通過固定板；此時槓桿是處於“OFF”狀態，也就是物件可通過。



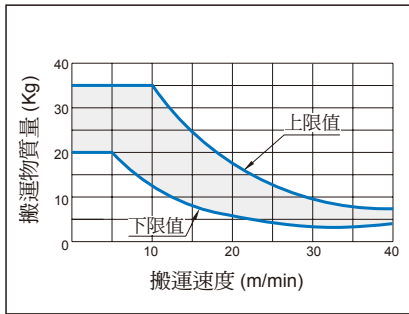
電磁閥及傳感器

氣壓缸上可直接安裝 5 口 2 位電磁閥及傳感器



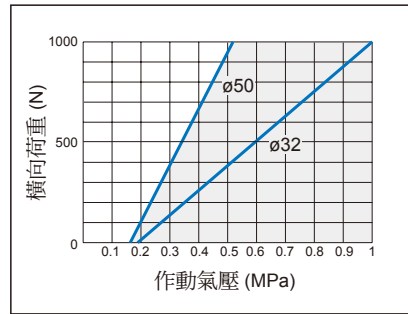
MSBD $\phi 32\text{-}20$

容許阻擋能力表



MSBD $\phi 32\text{-}20, \phi 50\text{-}30$

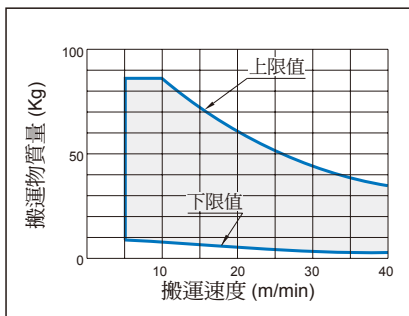
常用橫荷重表



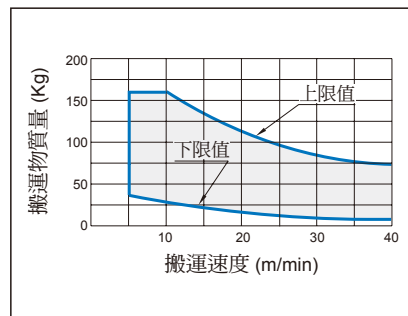
MSBD $\phi 50\text{-}30$

容許阻擋能力表

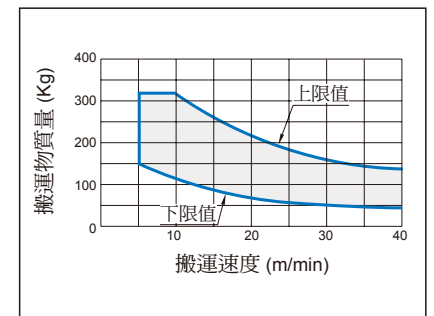
L 輕量型



M 標準型

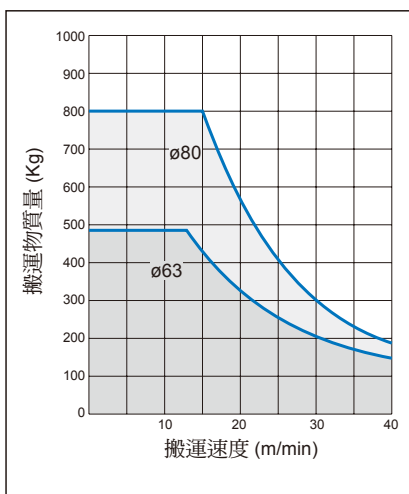


H 強力型

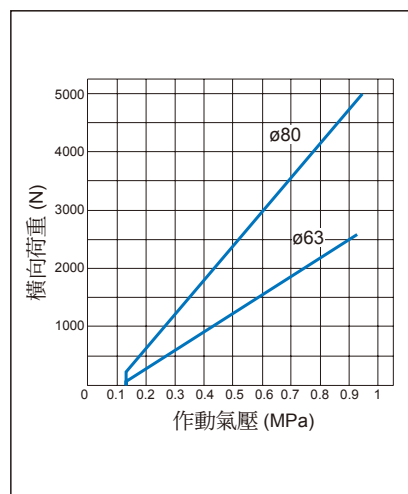


MSBD $\phi 63\text{-}30, \phi 80\text{-}40$

容許阻擋能力表



常用橫荷重表

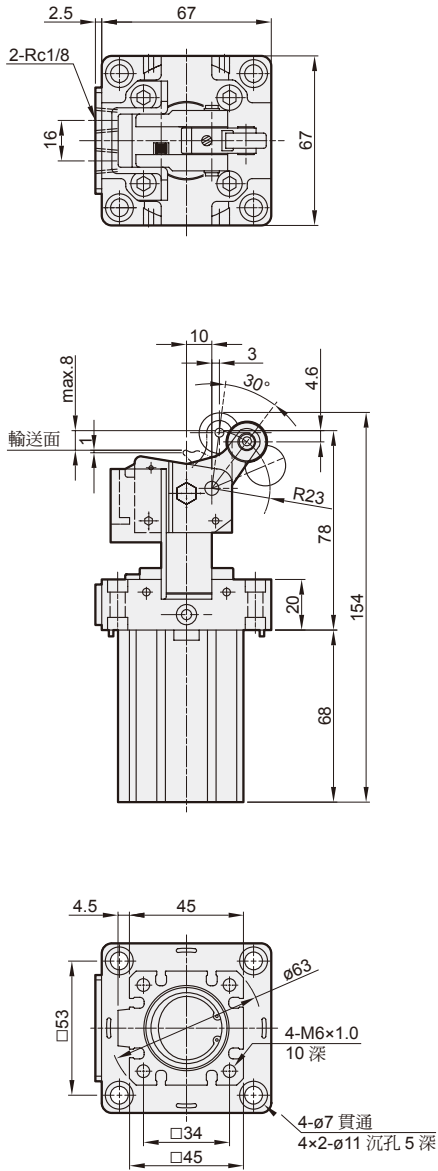


MSBD 外觀尺寸 $\phi 32$

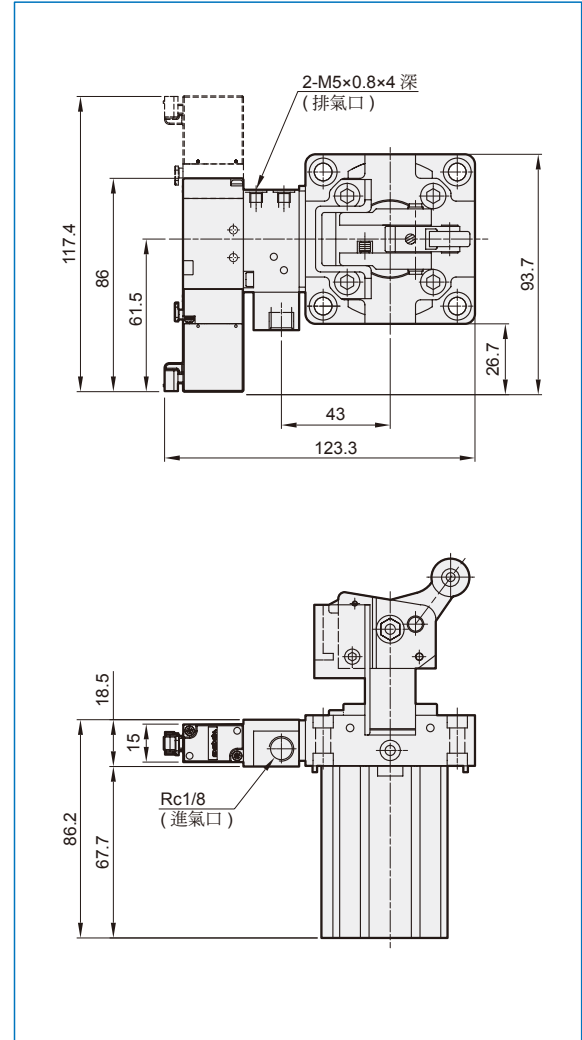
阻擋氣壓缸



MSBD $\phi 32-20$



MSBD $\phi 32-20-V$



標準氣壓缸

薄型氣壓缸

迷你氣壓缸

導桿氣壓缸

導軌平台

無桿缸

阻擋氣壓缸

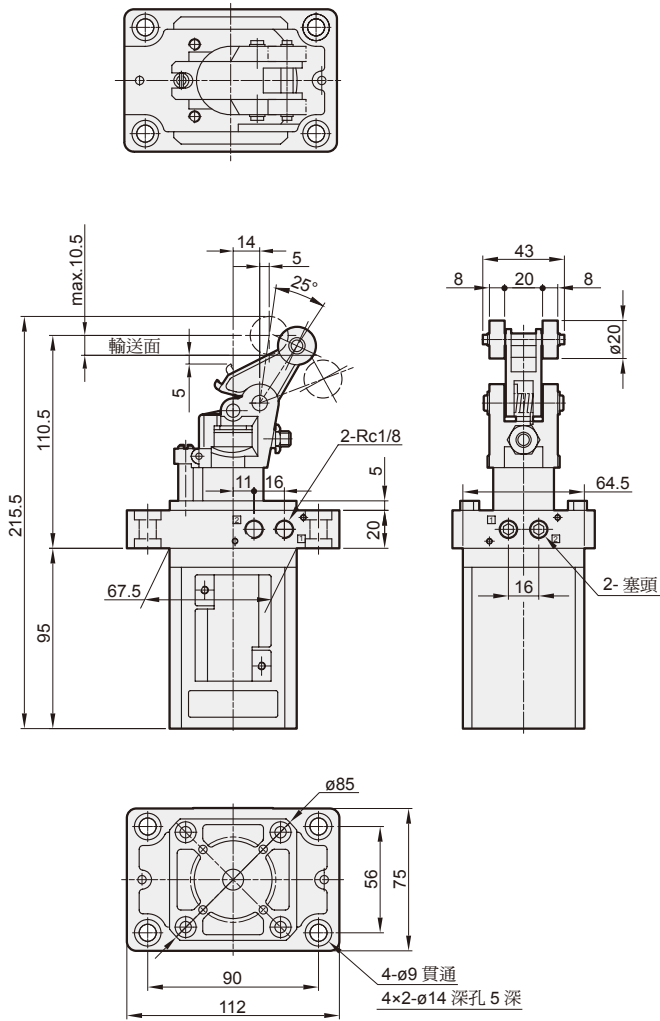
其他輔助裝置

MSBD 外觀尺寸 $\phi 50$

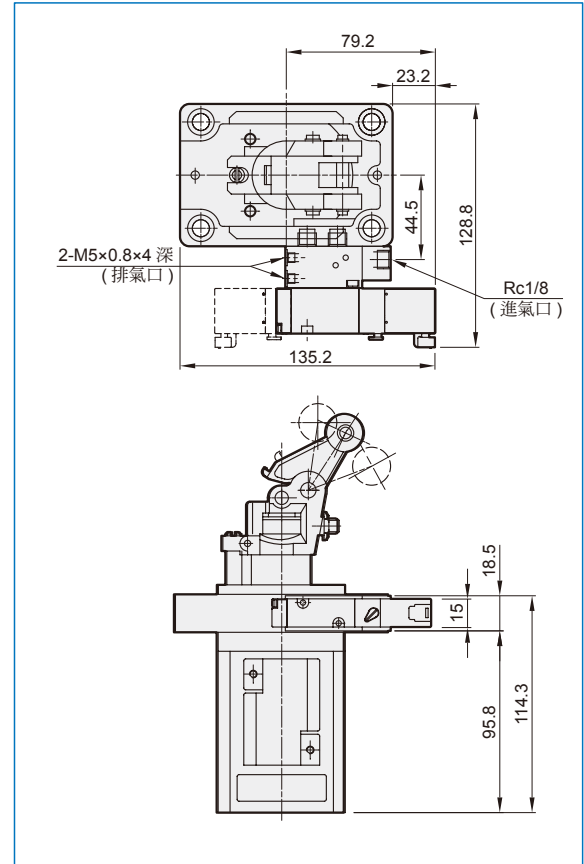
阻擋氣壓缸



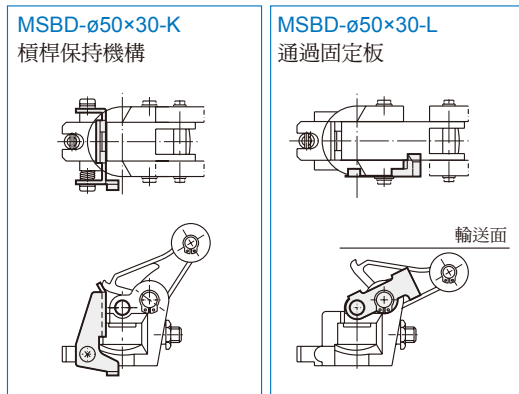
MSBD $\phi 50-30$



MSBD $\phi 50-30-V$



選用配件

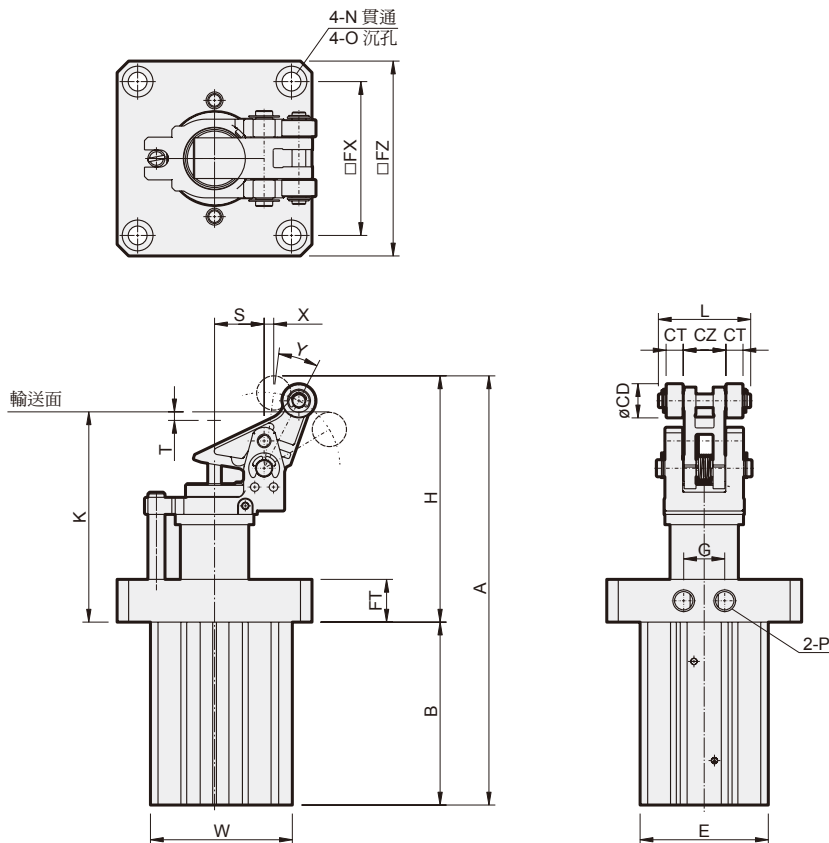


MSBD 外觀尺寸 $\phi 63, \phi 80$

阻擋氣壓缸

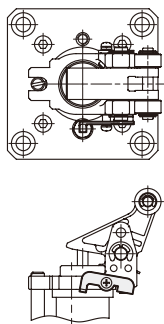


MSBD $\phi 63-30$
MSBD $\phi 80-40$

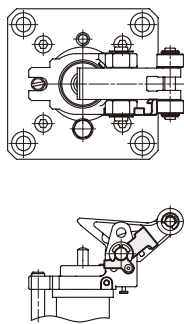


選用配件

MSBD- $\phi 63-30-K$
MSBD- $\phi 80-40-K$
槓桿保持機構



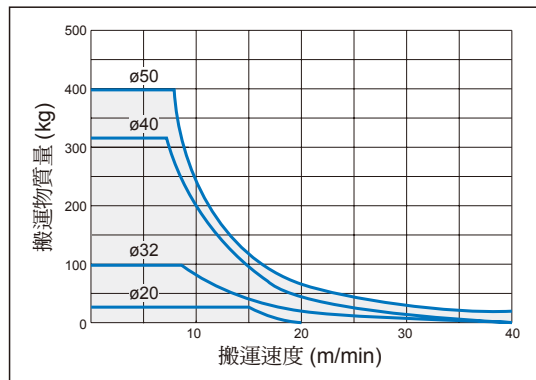
MSBD- $\phi 63-30-L$
MSBD- $\phi 80-40-L$
通過固定板



內徑	行程	A	B	CD	CT	CZ	E	FT	FX	FZ	G	H	K	L	N	O	P	S	T	W	X	Y
63	30	251	107	20	10	25	75	25	90	114	24	144	123	54	$\phi 11$	$\phi 18 \times 6$ 深	Rc1/4	29	5	83	6	20°
80	40	322.5	145	25	12	30	94	25	110	140	24	177.5	150	63	$\phi 13$	$\phi 20 \times 6$ 深	Rc1/4	36	4	102	8	22°

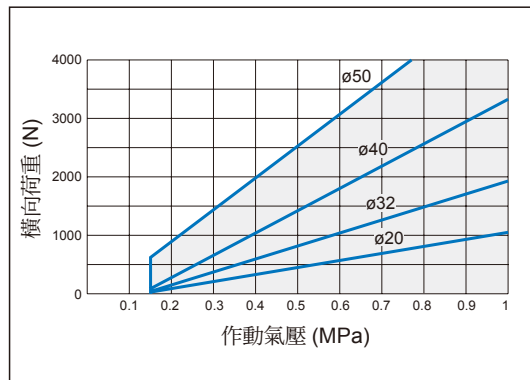
MSBR

容許阻擋能力表



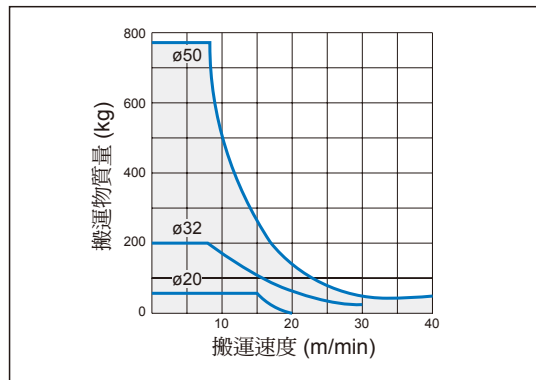
MSBR

常用橫荷重表



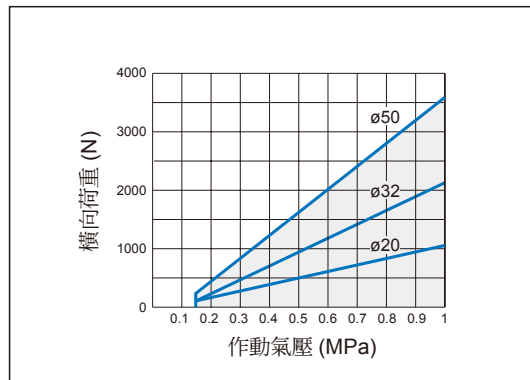
MSBS

容許阻擋能力表



MSBS

常用橫荷重表

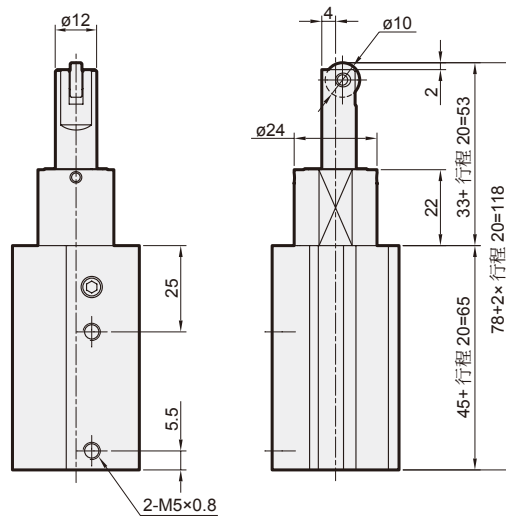
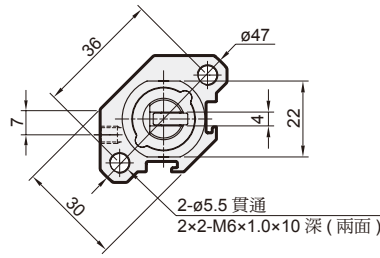


MSBR 外觀尺寸 $\phi 20, \phi 32$

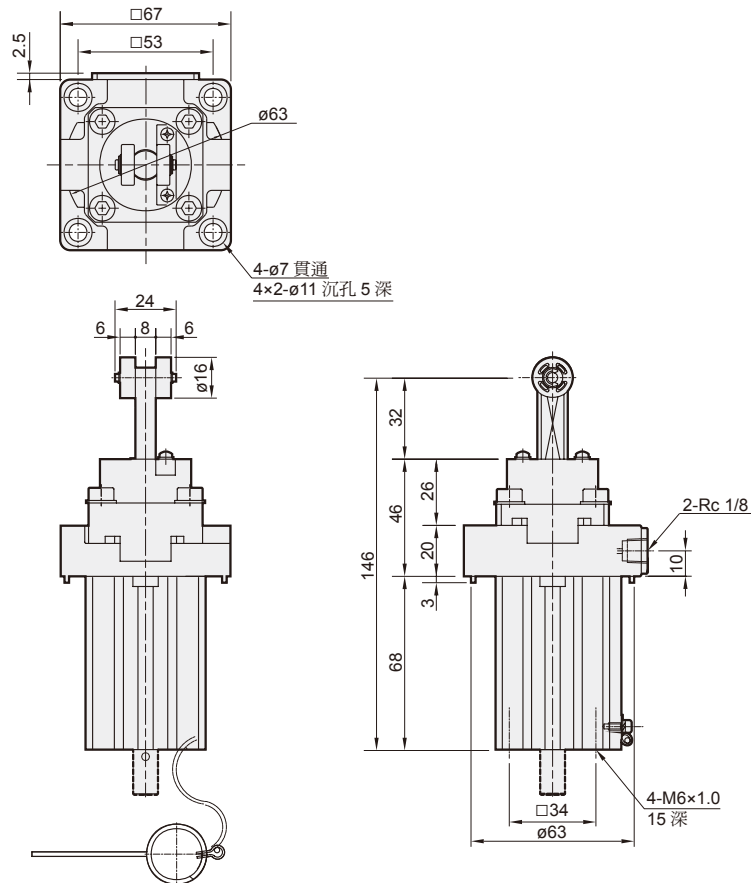
阻擋氣壓缸



MSBR $\phi 20-20$



MSBR $\phi 32-20$



標準氣壓缸

薄型氣壓缸

迷你氣壓缸

導桿氣壓缸

導軌平台

無桿缸

阻擋氣壓缸

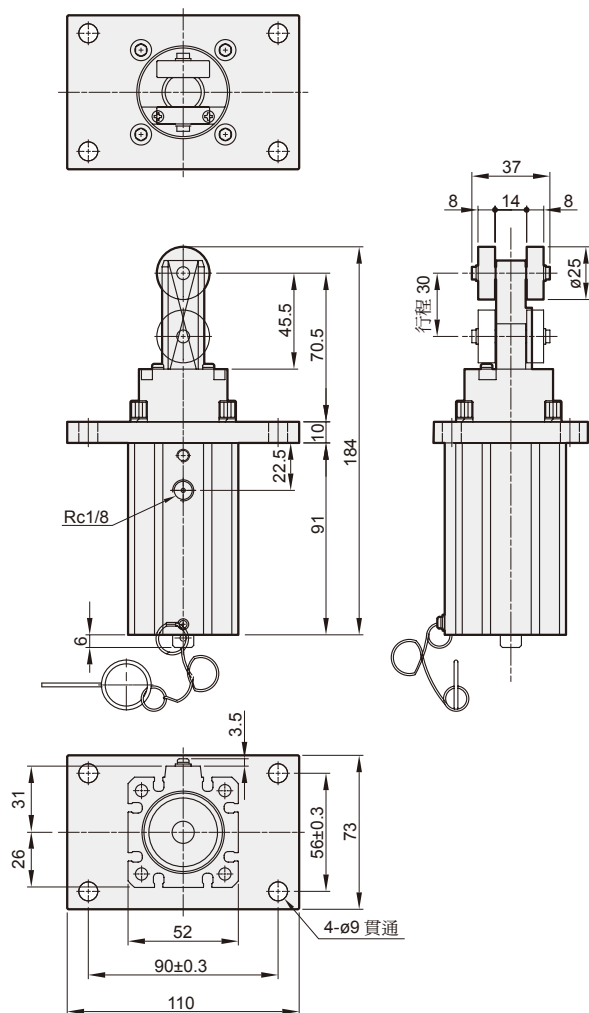
其他輔助裝置

MSBR 外觀尺寸 $\phi 40, \phi 50$

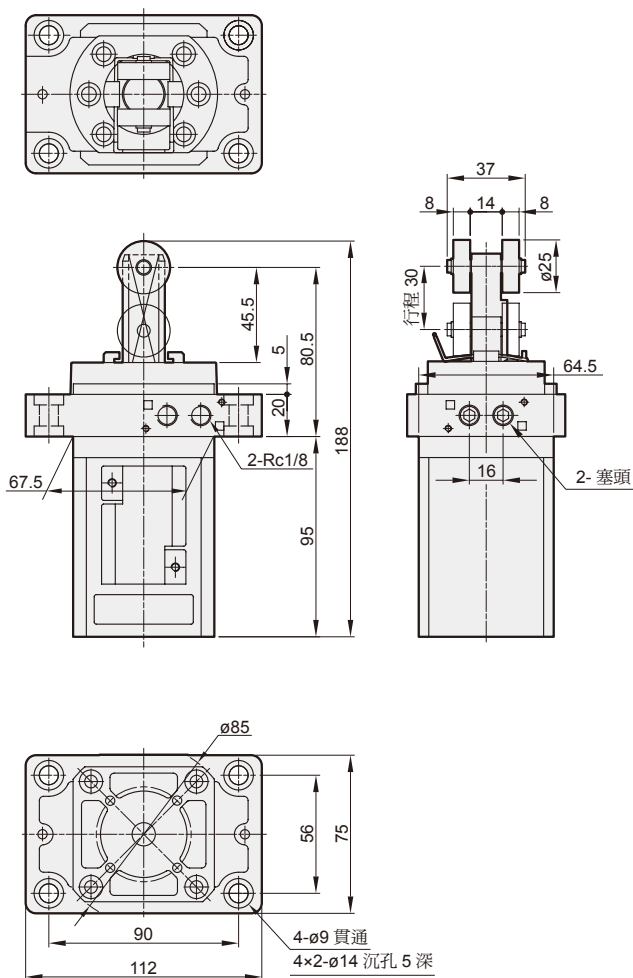
阻擋氣壓缸



MSBR $\phi 40-30$



MSBR $\phi 50-30$

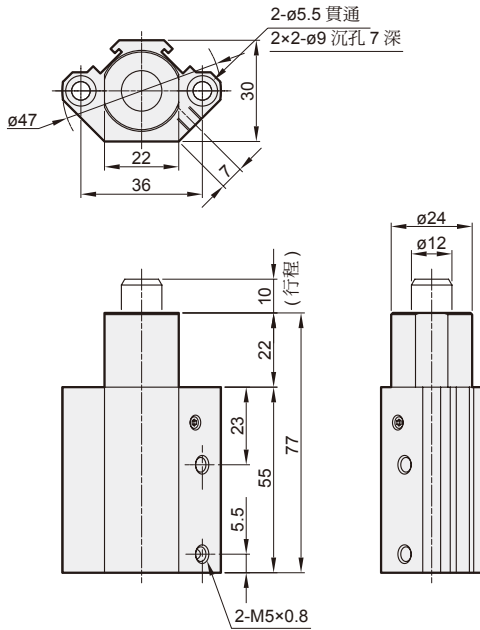


MSBS 外觀尺寸 $\phi 20 \sim \phi 50$

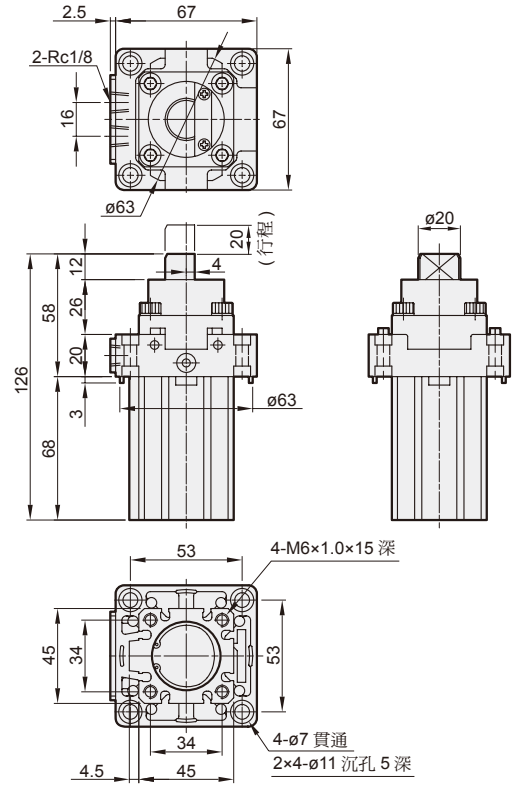
阻擋氣壓缸



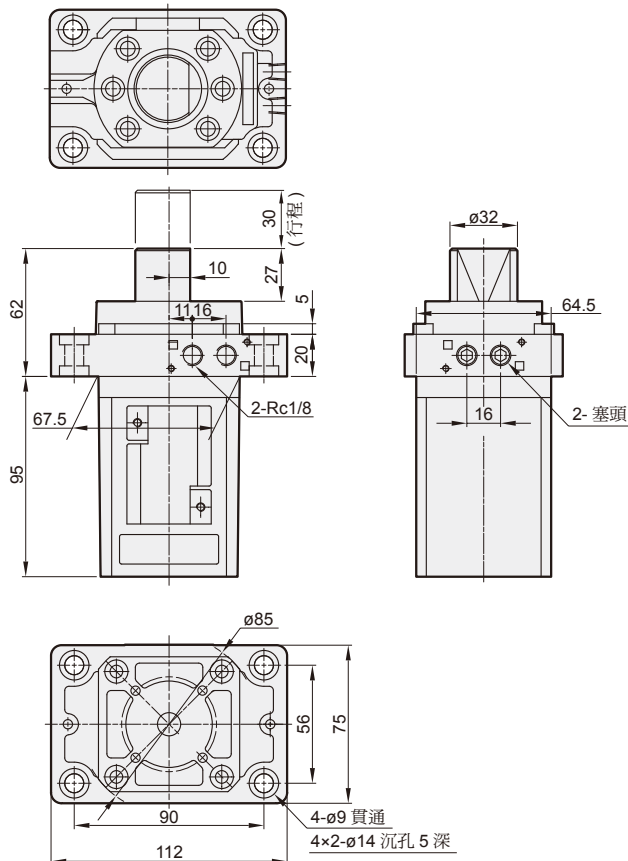
MSBS $\phi 20-10$



MSBS $\phi 32-20$



MSBS $\phi 50-30$



標準氣壓缸

薄型氣壓缸

迷你氣壓缸

導桿氣壓缸

導軌平台

無桿缸

阻擋氣壓缸

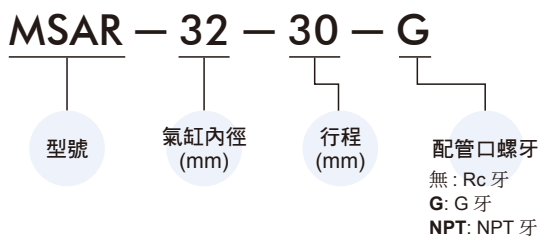
其他輔助裝置



規格

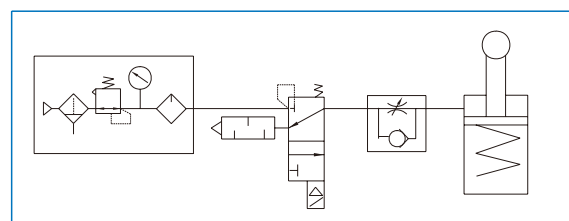
型號	MSAR	
作動缸徑—行程	ø32-30	1350 g
	ø50-30	2150 g
	ø80-30	9000 g
操作型式	單動附彈簧	
	滾輪阻擋	
使用流體	空氣	
使用壓力範圍	0.2~1 MPa	
耐壓力	1.5 MPa	
周圍溫度	-5~+60°C (不凍結)	
給油	不需給油	
緩衝裝置	NBR 緩衝墊片	
磁石	不附磁	

訂購代號



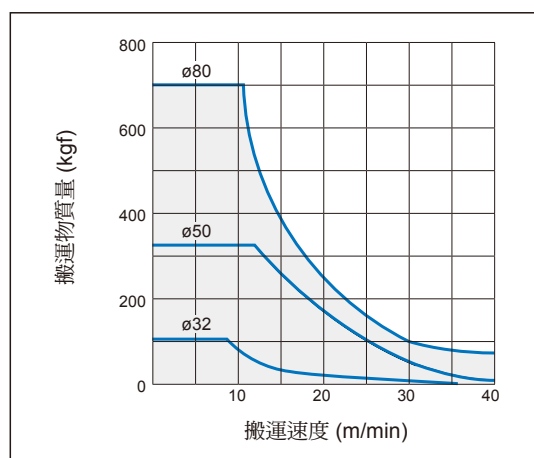
配管參考

單動型



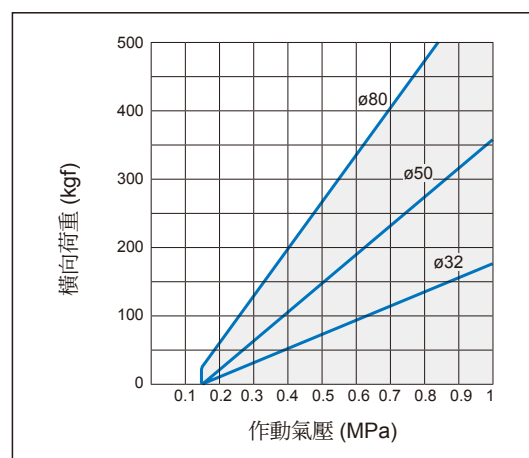
MSAR

容許阻擋能力表



MSAR

常用荷重表

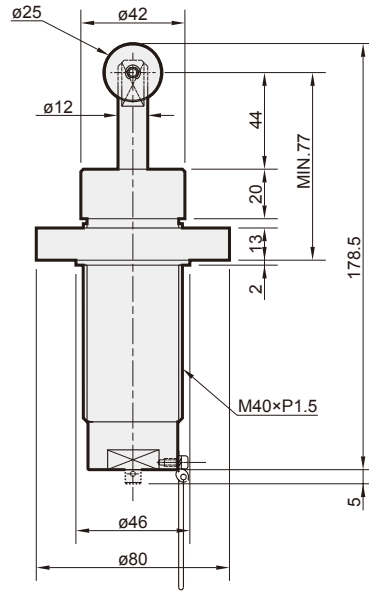
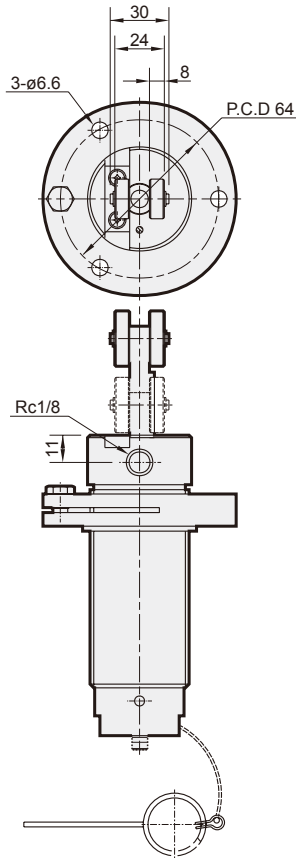


MSAR 外觀尺寸 $\phi 32 \sim \phi 80$

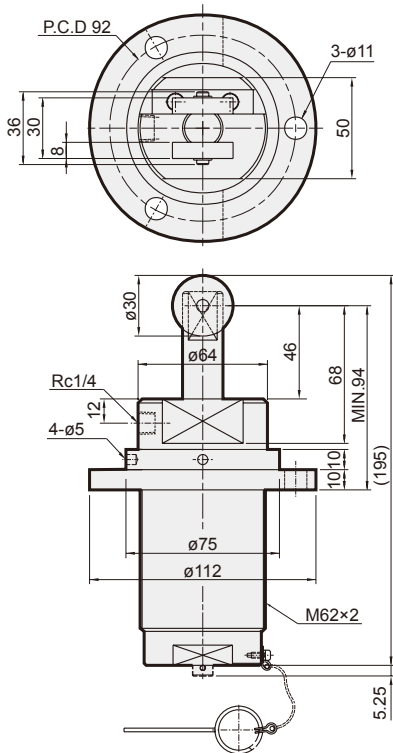
阻擋氣壓缸



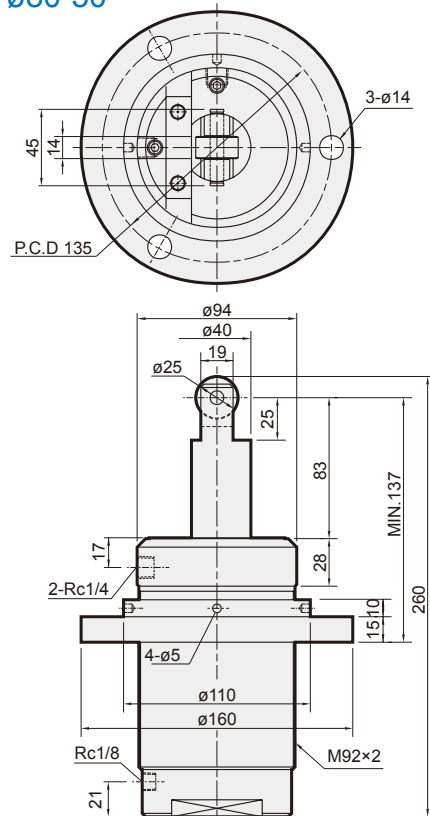
MSAR $\phi 32-30$



MSAR $\phi 50-30$



MSAR $\phi 80-30$



* 滾輪為不銹鋼材質

標準氣壓缸

薄型氣壓缸

迷你氣壓缸

導桿氣壓缸

導軌平台

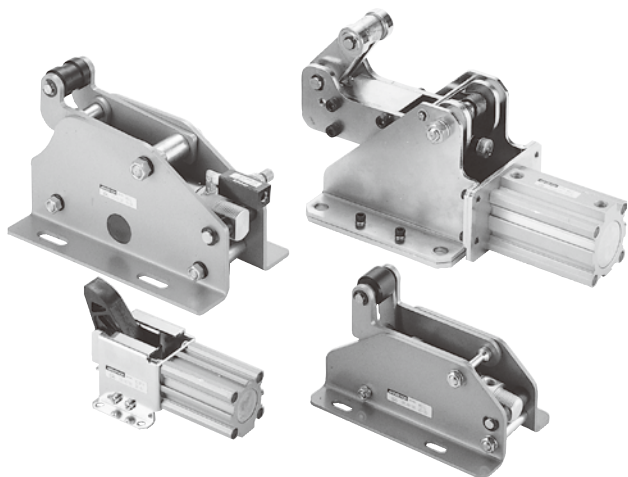
無桿缸

阻擋氣壓缸

其他輔助裝置

MSL* 系列

阻擋氣壓缸



規格

型號	MSL*
使用流體	空氣
使用壓力範圍	0.2~1 MPa
耐壓力	1.5 MPa
周圍溫度	-5~+60°C (不凍結)
給油	不需給油
緩衝裝置	NBR 緩衝墊片

型號	磁石	傳感器 (*)	重量
MSLP-P- ϕ 32-40	附磁	RCE, RCE1, RDEP	840 g
MSLP-CP- ϕ 32-40	附磁	RCE, RCE1, RDEP	840 g
MSLL- ϕ 25-30	不附磁	—	1850 g
MSLL- ϕ 40-30	附磁	RCM (束帶 BM40)	4550 g
MSLD- ϕ 50-50	附磁	RCB,RCE,RCE1,RDEP	8750 g

* 傳感器規格請 8-7 頁 (RCA), 8-9 頁 (RCB), 8-11 頁 (RCE), 8-12 頁 (RCE1), 8-17 頁 (RDEP)。

訂購代號

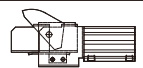
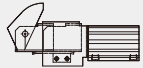
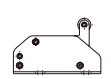
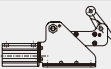
MSLL — 25 — 30 — G

氣缸內徑
(mm)

行程
(mm)

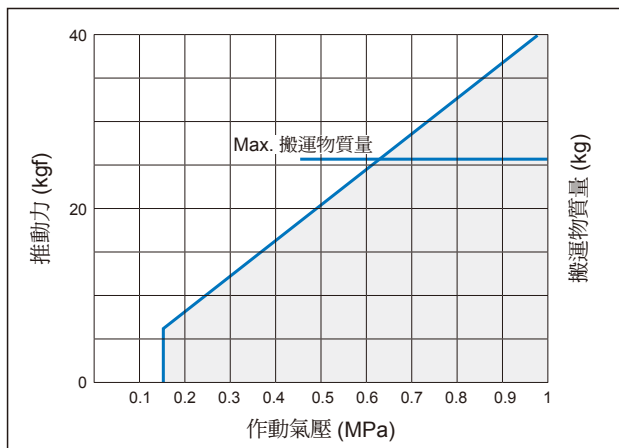
配管口螺牙
無: Rc 牙
G: G 牙
NPT: NPT 牙

型號

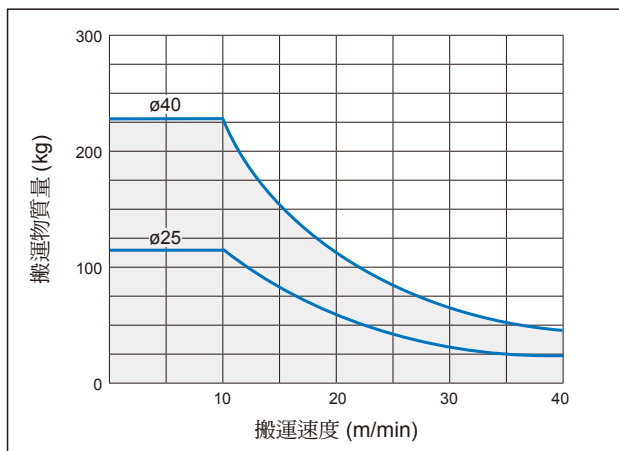
氣缸型式	操作型式
MSLP-P 	複動推出型
MSLP-CP 	複動拉回型
MSLL 	複動型 (不附彈簧) 滾輪阻擋
	選用: 複動型 (附彈簧) 滾輪阻擋
MSLD 	複動型 (附彈簧) 滾輪附緩衝阻擋

阻擋氣壓缸

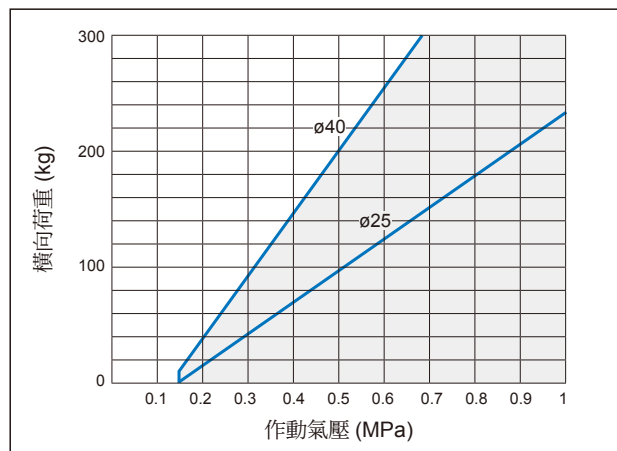
MSLP-* ø32 容許阻擋能力表



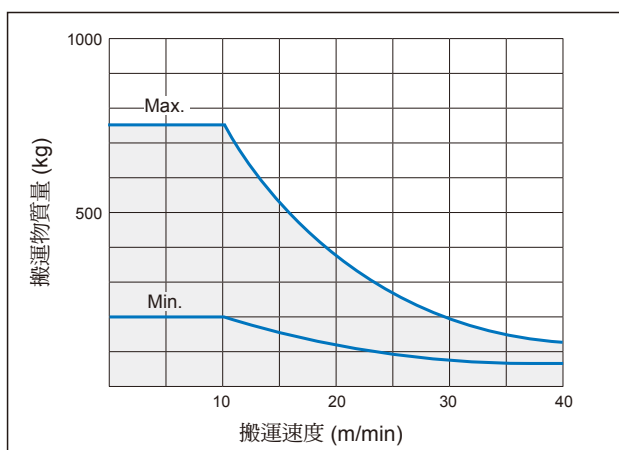
MSLL ø25, ø40 容許阻擋能力表



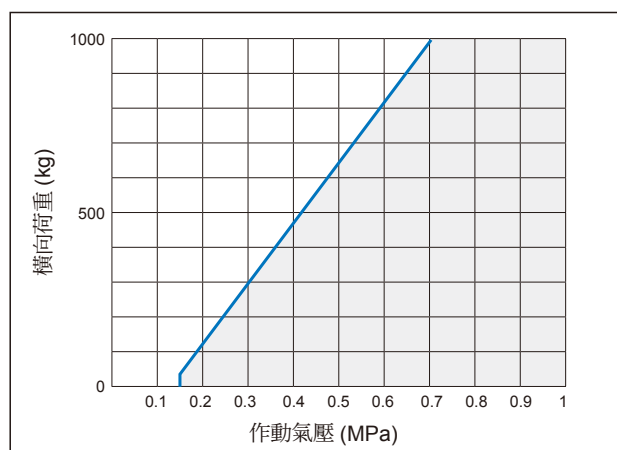
MSLL ø25, ø40 常用橫荷重表



MSLD ø50 容許阻擋能力表



MSLD ø50 常用橫荷重表

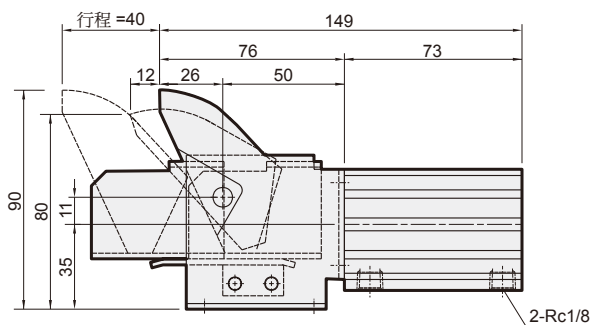
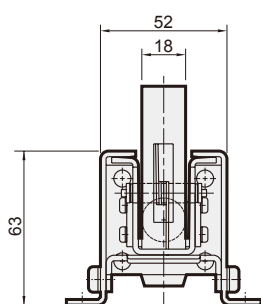


MSLP 外觀尺寸 $\phi 32$

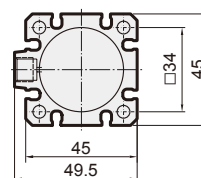
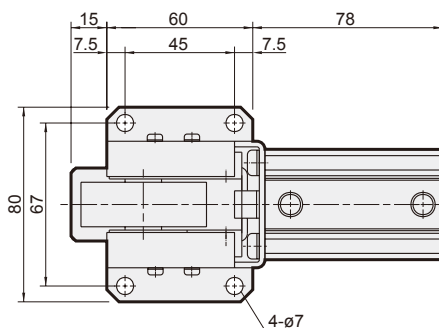
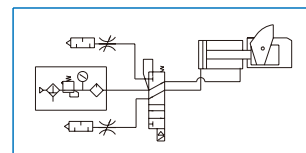
阻擋氣壓缸



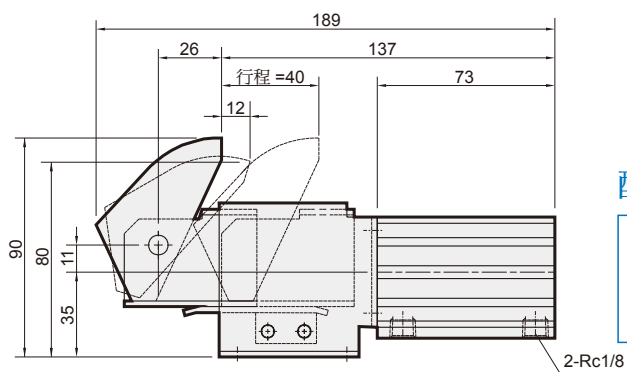
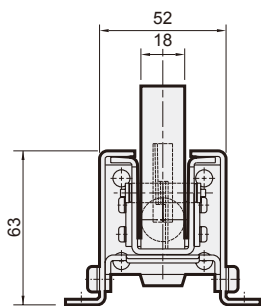
MSLP-P $\phi 32-40$



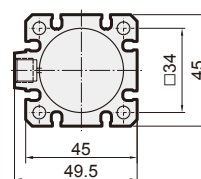
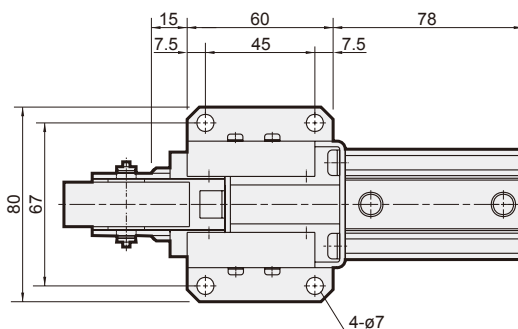
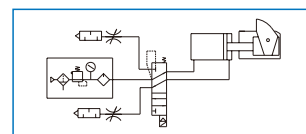
配管參考



MSLP-CP $\phi 32-40$



配管參考



MSLL 外觀尺寸 $\phi 25, \phi 40$

阻擋氣壓缸



標準氣壓缸

薄型氣壓缸

迷你氣壓缸

導桿氣壓缸

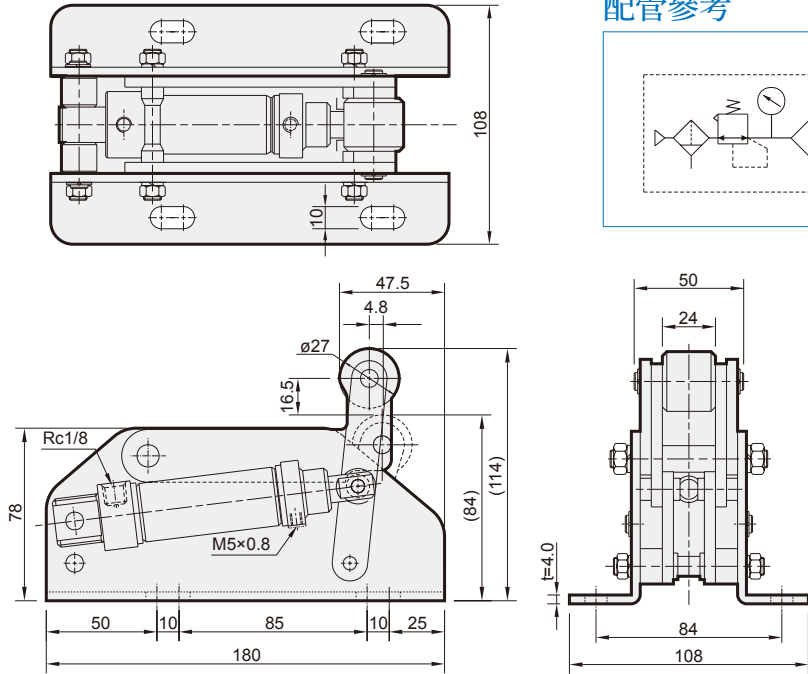
導軌平台

無桿缸

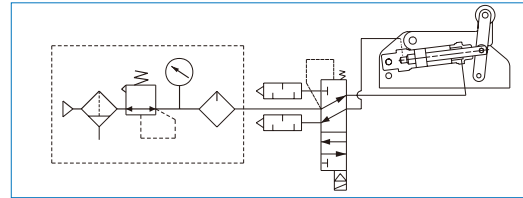
阻擋氣壓缸

其他輔助裝置

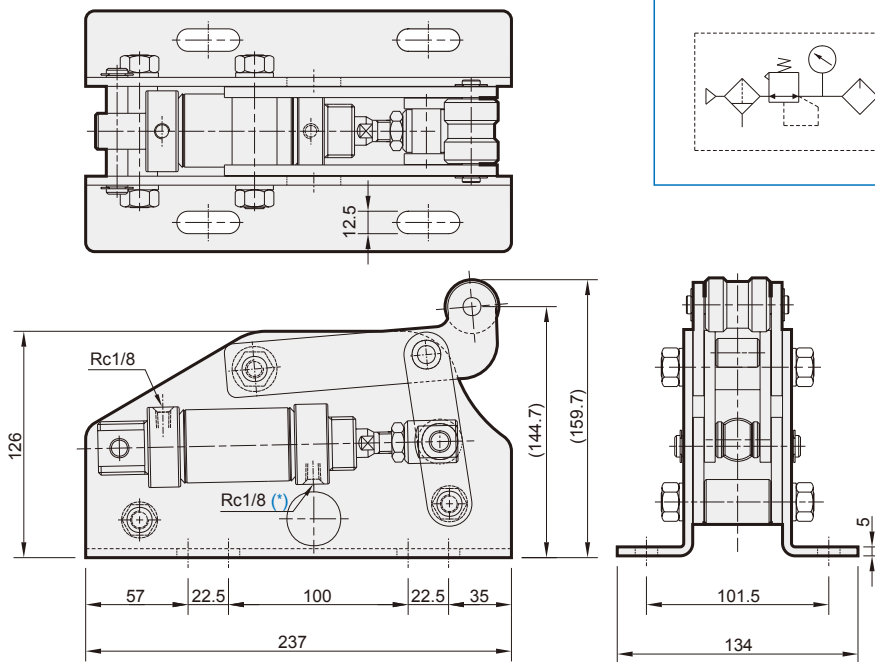
MSLL $\phi 25-30$



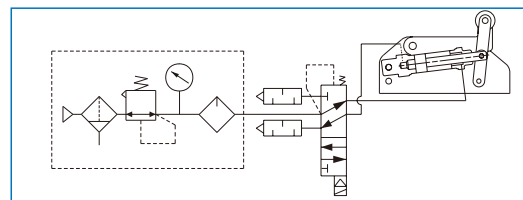
配管參考



MSLL $\phi 40-30$



配管參考



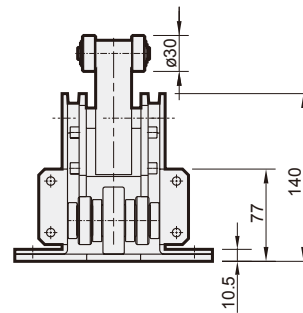
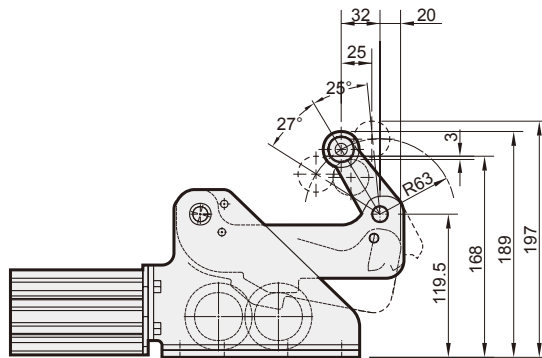
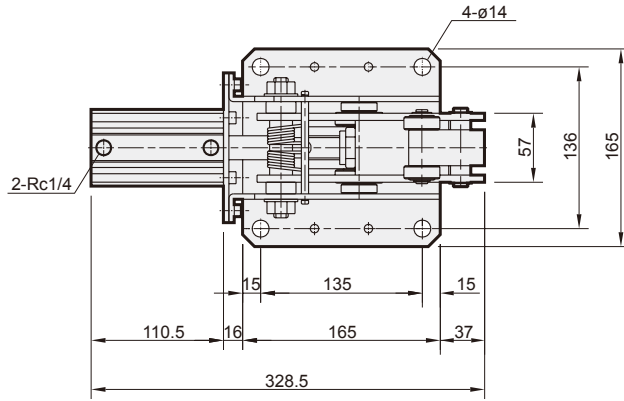
* M5x0.8 選用：複動型 (附彈簧) 滾輪阻擋

MSLD 外觀尺寸 $\phi 50$

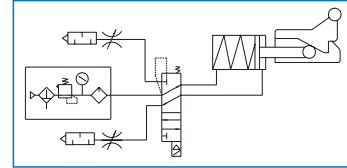
阻擋氣壓缸



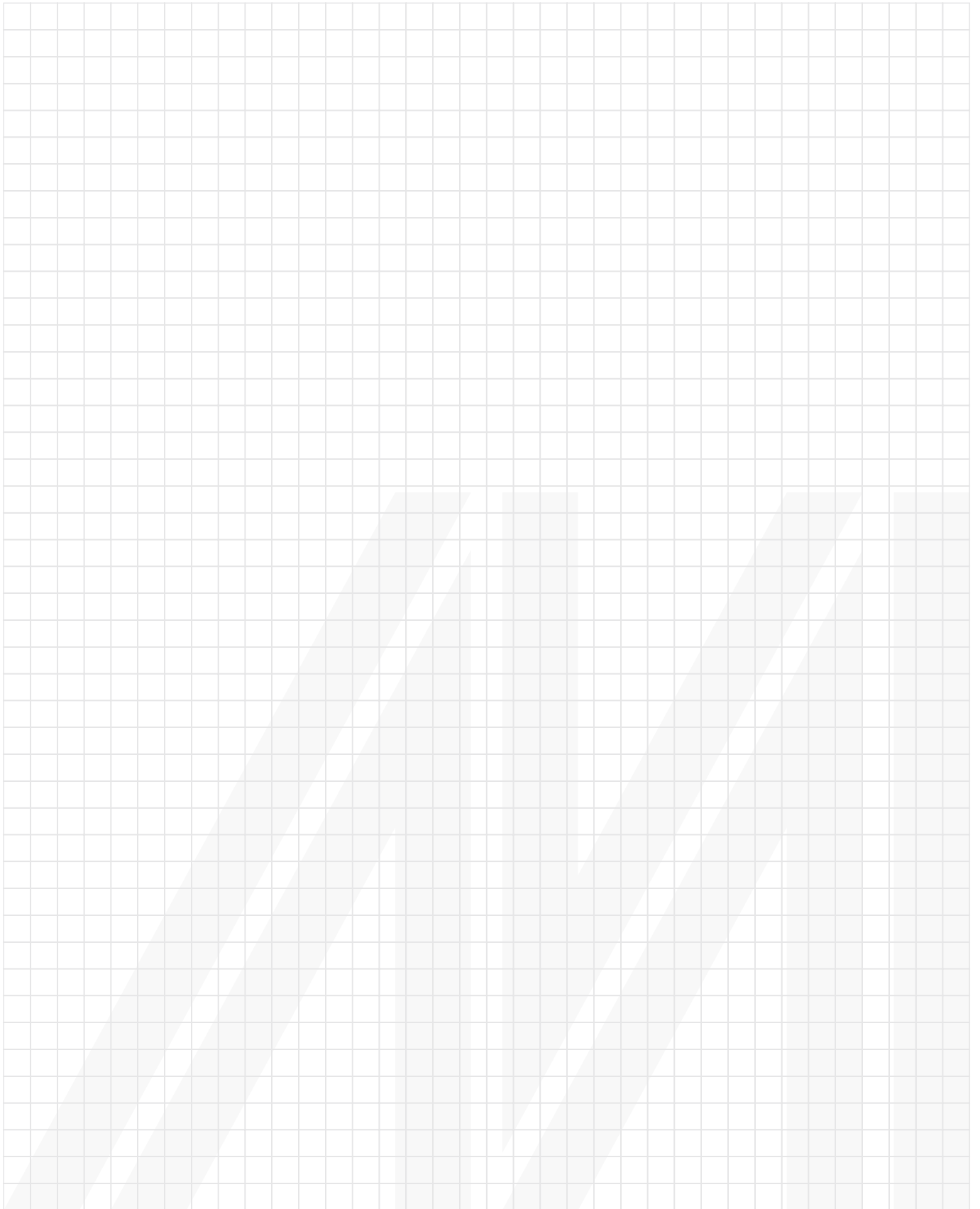
MSLD $\phi 50-50$



配管參考



* 滾輪為不銹鋼材質



標準氣壓缸

薄型氣壓缸

迷你氣壓缸

導桿氣壓缸

導軌平台

無桿缸

阻擋氣壓缸

其他輔助裝置

