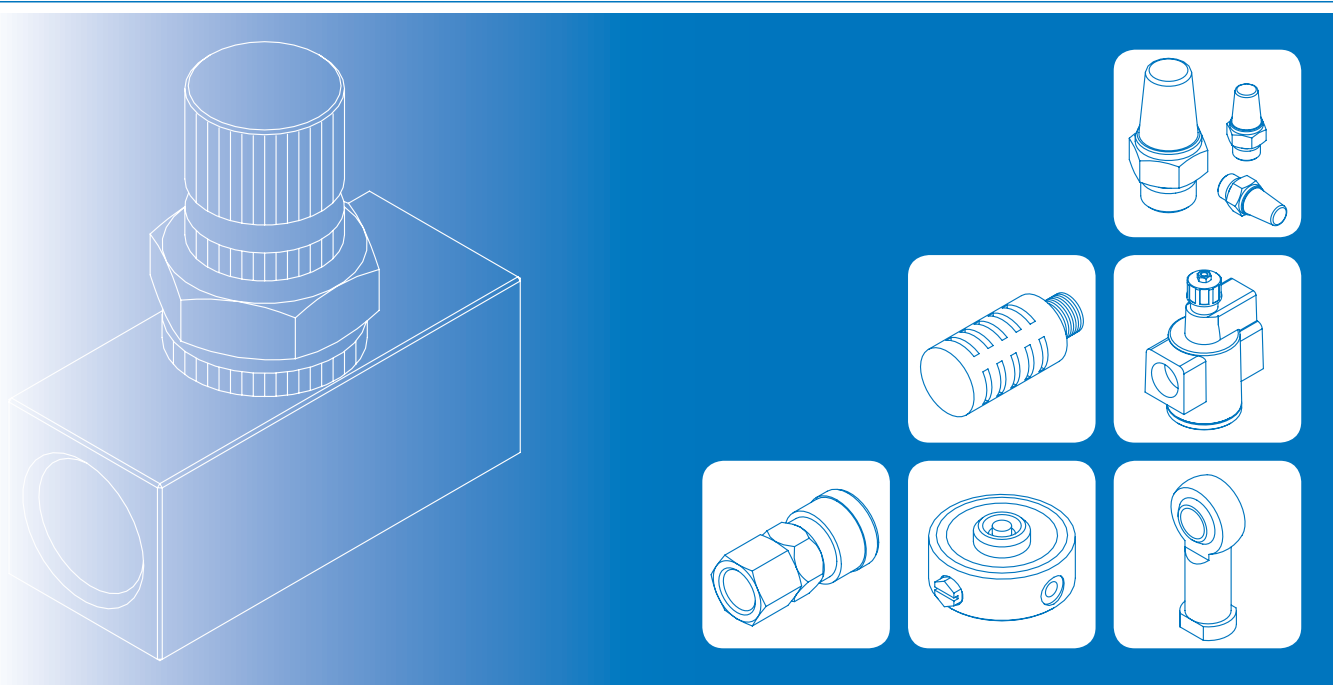


其他輔助裝置



	集中排氣集油器	
MEF300	7-2
	消音器	
MSR*	塑膠消音器	7-2
MSLT	塑膠消音器	7-2
MSLE	塑膠消音器	7-3
MSL	銅質消音器	7-4
	止逆閥	
MJBV	7-4
	消音節流閥	
MSLC2	7-4
MSLC	7-5
	流量控制閥	
MSC	100	7-6
	200 / 300	7-7
	500 / 600	7-8
	快速排氣閥	
MVQE	7-9
	梭動閥	
MVAS	7-11
	聚氨酯管 (PU 管)	
UM	Mindman 品牌 PU 管	7-12
UML	捲曲管	7-13

	不銹鋼接頭	
MNS*	7-14
	快速接頭	
MS*	套筒 (母頭)	7-15
MP*	柱塞 (公頭)	7-16
	冷空氣產生器	
MJC	7-17
	真空產生器	
MVVA	7-20
	非接觸式吸盤	
MHPSC	7-22

MSR* / MSLT / MEF300 系列



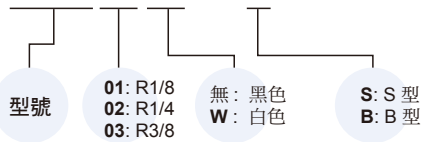
塑膠消音器 / 集中排氣集油器

Mindman



訂購代號

MSR01W - S

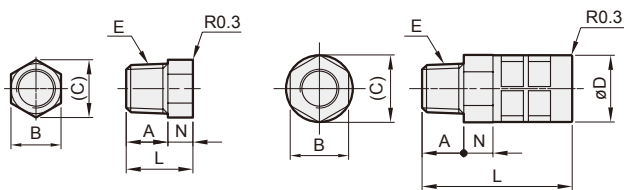


規格

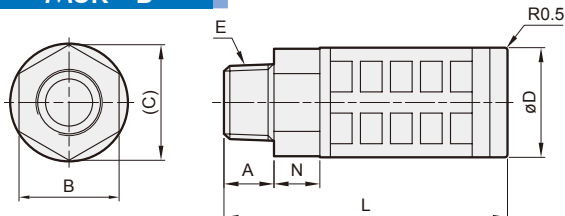
型號	MSR* / MSLT
使用流體	空氣
使用壓力範圍	0~0.9 MPa
周圍溫度	0~+60°C

MSR01-S

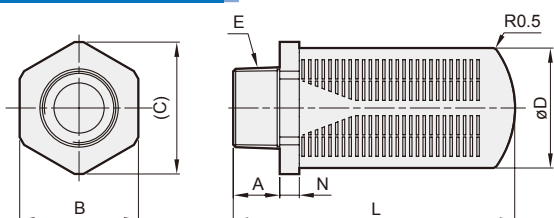
MSR02-S



MSR*-B



MSLT

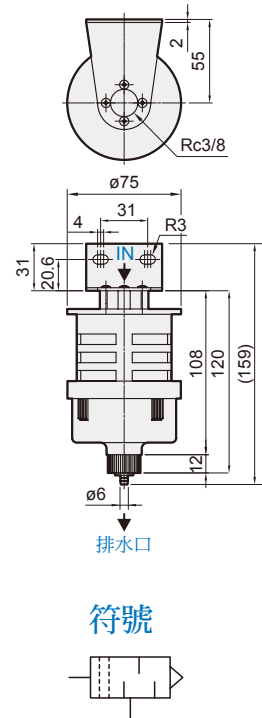


訂購代號

MEF300 - 03

型號

03: Rc3/8



規格

型號	MEF300
配管口徑	Rc3/8
使用流體	空氣
使用壓力範圍	0~0.9 MPa
過濾精度	6 μm
周圍溫度	0~+60°C

特點

- 透過濾心過濾排氣間多餘的油霧，收集在內杯進行回收，保持環境清潔之效果。

MSR*-*

型號	代號 配管口徑	A	B	C	D	E	L	N
MSR01-S	R1/8	10	10	11.5	-	R1/8	16	6
MSR01-B	R1/8	7	14	16.2	16	R1/8	33	7
MSR02-S	R1/4	10	14	16.2	16	R1/4	36	7
MSR02-B	R1/4	10	17	19.6	20.3	R1/4	63	8.5
MSR03-B	R3/8	12	24	26.2	26.3	R3/8	67.5	11

MSLT

型號	代號 配管口徑	A	B	C	D	E	L	N
MSLT-01	R1/8	6.2	-	-	16	R1/8	33	-
MSLT-02	R1/4	8	-	-	19.5	R1/4	42.3	-
MSLT-03	R3/8	10.5	-	-	24.5	R3/8	57	-
MSLT-04	R1/2	10.5	-	-	24.5	R1/2	57	-
MSLT-06	R3/4	19	48.5	54	49	R3/4	115	8
MSLT-08	R1	19	48.5	54	49	R1	115	8

MSLE 系列

塑膠消音器



訂購代號

MSLE — 01 — 70

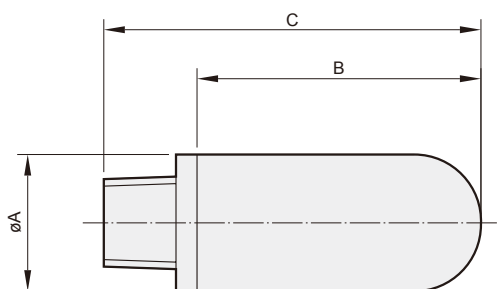
型號

配管口徑

孔徑

- 01: R1/8
- 02: R1/4
- 03: R3/8
- 04: R1/2
- 06: R3/4
- 06D: R3/4 (雙層)
- 08: R1

70: 70 μ



特點

- 上部為曲孔性聚乙烯，下半部為實心的聚乙烯塑膠。
- 消音器本身含有螺牙，所以消音器可以直接安裝於機械排氣口之螺牙上。
- 機械所排出的氣體經「曲孔性聚乙烯消音器」排到大氣中，在這過程中噪音會被降低。

■ 低噪音、大流量

特殊曲孔結構消音效果佳，曲孔密度高流量大。

■ 安裝容易

本身含有英吋螺牙，容易安裝。

■ 耐高壓

作壓力高達 1 MPa。

■ 耐化學性佳

聚乙烯材質耐化學溶劑性佳。

■ 不生銹、不腐蝕

電子廠、化工廠的最佳選擇。

規格

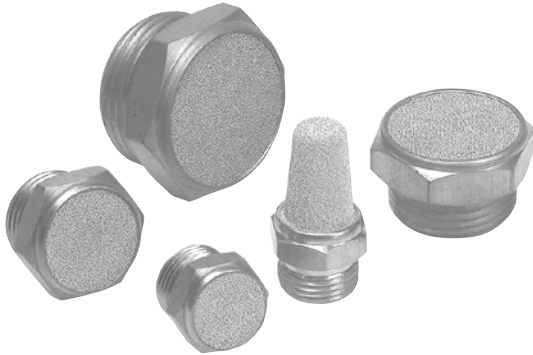
型號	MSLE
使用流體	空氣
操作壓力	1 MPa
周圍溫度	0~+60°C

型號	代號 配管口徑	A	B	C
MSLE-01	R1/8	15.6	27.3	37.3
MSLE-02	R1/4	19	30.5	43.3
MSLE-03	R3/8	25	53	69
MSLE-04	R1/2	25	62.5	78.5
MSLE-06	R3/4	38	108.4	132.4
MSLE-06D	R3/4	50	107	127
MSLE-08	R1	50	107	139

- MSLE-04-70 : R1/2 (70 μ) 「超高流量」消音器。
- MSLE-06D-70 : R3/4 (70 μ) 雙層「超高消音、流量」消音器。
- 除 (R1/8~1) 規格外亦可承製，請洽業務人員。

MSL / MSLC2 / MJBV 系列

銅質消音器 / 消音節流閥 / 止逆閥



MSL-B

型號	A	CH	D1	D2	F	H	L	N
MSL-B-M5	M5	8	5	4	5	19	12	3
MSL-B-01	R1/8	12	8	7	6	24	14	4
MSL-B-02	R1/4	16	12	10	8	30	18	4
MSL-B-03	R3/8	18	14	11	9	35	21	5
MSL-B-04	R1/2	24	19	15	10	44	28	6
MSL-B-06	R3/4	30	25	20	10	50	32	8
MSL-B-08	R1	36	30	25	12	62	43	8

MSL-S

型號	A	CH	F	L	N
MSL-S-M5	M5	8	5	9.5	3
MSL-S-01	R1/8	12	6	12	4
MSL-S-02	R1/4	17	8	15	4
MSL-S-03	R3/8	19	9	17	5
MSL-S-04	R1/2	24	10	18.5	6
MSL-S-06	R3/4	30	10	21	8
MSL-S-08	R1	36	12	23	8

訂購代號

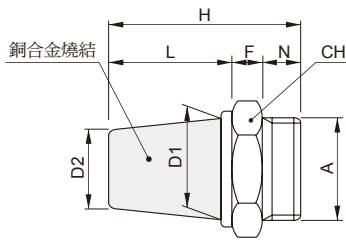
MSL - B - M5

型號

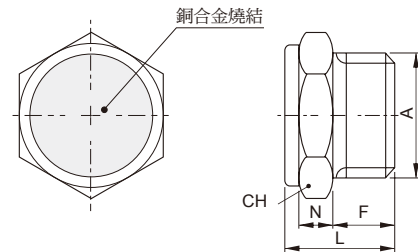
S: S 型
B: B 型

配管口徑

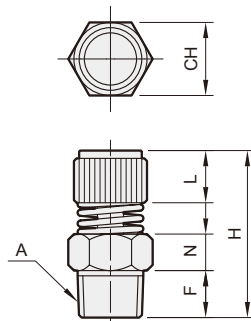
MSL-B



MSL-S



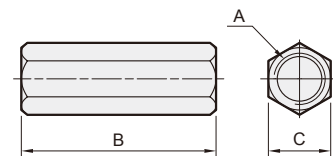
MSLC2-* 消音節流閥



使用壓力範圍: 0.1~0.7 MPa
耐壓力: 1.5 MPa

型號	A	CH	F	H		L	N
				最小	最大		
MSLC2-01	R1/8	12	6	28	30	9	7
MSLC2-02	R1/4	14	9	31	35	10	7
MSLC2-03	R3/8	19	10	35.5	39	10	10
MSLC2-04	R1/2	22	10	36.5	40	10	10

MJBV-* 止逆閥



使用壓力範圍: 0.1~0.7 MPa
耐壓力: 1.5 MPa

訂購代號

MJBV - 01 - □

型號

配管口徑

配管口螺牙

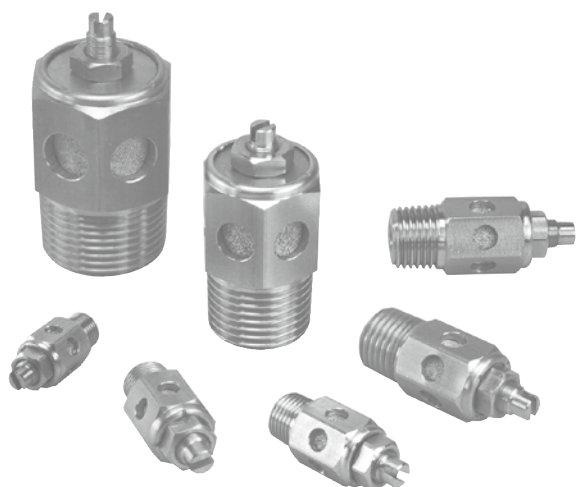
01: 1/8"
02: 1/4"
03: 3/8"
04: 1/2"

無: Rc 牙
G: G 牙
NPT: NPT 牙

型號	A	B	C
MJBV-01	1/8"	41	14
MJBV-02	1/4"	50	16
MJBV-03	3/8"	52	21
MJBV-04	1/2"	62.5	25

MSLC 系列

消音節流閥



規格

型號	MSLC					
配管口徑代號	01	02	03	04	06	08
配管口徑尺寸	1/8	1/4	3/8	1/2	3/4	1
使用流體	空氣					
使用壓力範圍	0~2.1 MPa					
耐壓力	2.1 MPa					
周圍溫度	+2~+140°C					
重量 (g)	18	30	44	72	119	188

訂購代號

MSLC — 02 — C — NPT

型號

配管口徑

本體材質

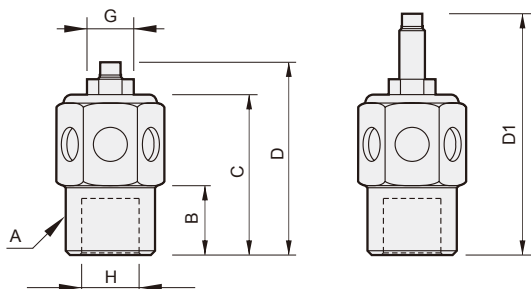
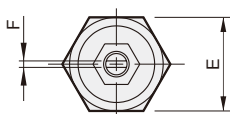
配管口螺牙

01: 1/8
02: 1/4
03: 3/8
04: 1/2
06: 3/4
08: 1

C: 青銅 (#C3604)
S: 不銹鋼 (#304)

無: R 牙
G: G 牙
NPT: NPT 牙

外觀尺寸



R 牙

代號 型號	A	B	C	D	D1	E	F	G	H
MSLC-01	R1/8	6.9 ±0.20	21.0 ±0.50	28.3 ±0.50	37.2 ±0.50	12 ±0.20	1.2 ±0.20	9	3.5 ±0.20
MSLC-02	R1/4	10.5	28.5	37.0	48.0	14	1.2	9	5.0
MSLC-03	R3/8	12.5	30.0	38.4	50.0	17	1.2	11	7.0
MSLC-04	R1/2	16.0	37.7	45.3	56.7	22	1.2	11	9.5
MSLC-06	R3/4	16.9	42.5	50.4	67.3	27	1.2	11	13.0
MSLC-08	R1	20.3	46.6	54.5	70.2	34	1.2	11	17.5

G 牙

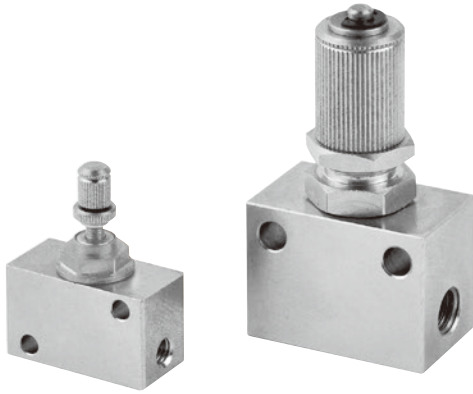
代號 型號	A	B	C	D	D1	E	E	F	G	H
MSLC-01	G1/8	5.3 ±0.20	21.0 ±0.50	28.3 ±0.50	37.2 ±0.50	12 ±0.20 不銹鋼	12 ±0.20 青銅	1.5 ±0.20	9	5.2 ±0.20
MSLC-02	G1/4	8.6	28.5	37.0	48.0	17	16	1.5	9	5.2
MSLC-03	G3/8	10.6	30.0	38.4	50.0	19	18	1.5	11	9.4
MSLC-04	G1/2	14.1	37.7	45.3	56.7	24	24	1.5	11	13.4
MSLC-06	G3/4	14.1	42.5	50.4	67.3	30	30	1.5	11	17.5
MSLC-08	G1	17.6	46.6	54.5	70.2	36	36	1.5	11	22.6

NPT 牙

代號 型號	A	B	C	D	D1	E	F	G	H
MSLC-01	NPT1/8	6.9 ±0.20	21.0 ±0.50	28.3 ±0.50	37.2 ±0.50	12 ±0.20	1.2 ±0.20	9	5.2 ±0.20
MSLC-02	NPT1/4	10.5	28.5	37.0	48.0	14	1.2	9	5.2
MSLC-03	NPT3/8	12.5	30.0	38.4	50.0	17	1.2	11	9.4
MSLC-04	NPT1/2	16.0	37.7	45.3	56.7	22	1.2	11	13.4
MSLC-06	NPT3/4	16.9	42.5	50.4	67.3	27	1.2	11	17.5
MSLC-08	NPT1	20.3	46.6	54.5	70.2	34	1.2	11	22.6

MSC100 系列

流量控制閥



規格

型號	MSC100	
配管口徑代號	M3	M5
配管口徑尺寸	M3×0.5	M5×0.8
使用流體	空氣	
使用壓力範圍	0.1~0.7 MPa	
耐壓力	1 MPa	
周圍溫度	-5~+60°C (不凍結)	
流量 (ℓ/min)	控制側	20
	自由側	20
針閥可調整圈數	6	8
重量	3 g	34 g

* 流量是壓力 0.5 MPa，溫度 20°C 時的值。

訂購代號

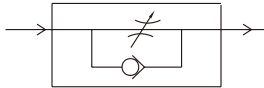
MSC100 — M5

型號

配管口徑代號

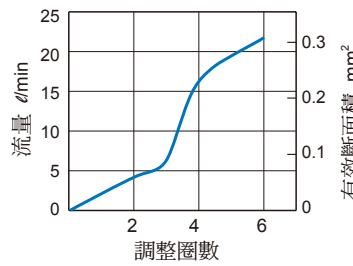
M3: M3×0.5
M5: M5×0.8

符號

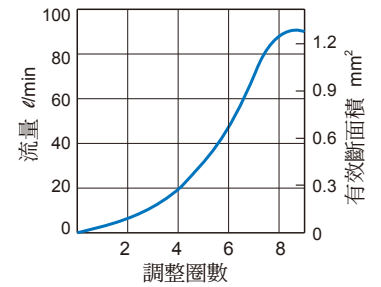


流量特性圖

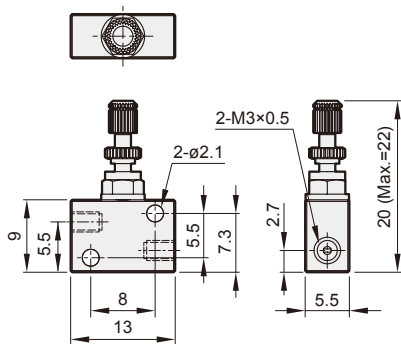
MSC100-M3



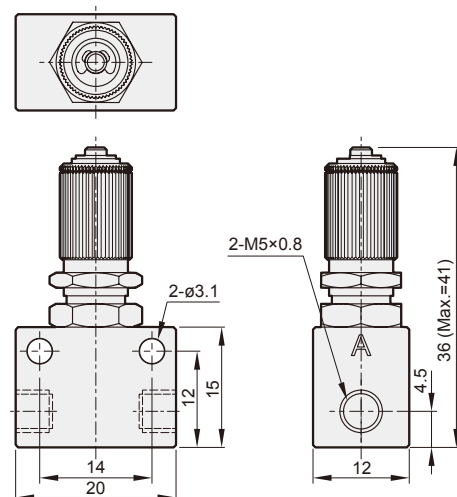
MSC100-M5



MSC100-M3



MSC100-M5



MSC200 / 300 系列

流量控制閥



(五/三) 電磁閥

(二) 電磁閥

氣動機械閥

三點組合

壓力傳感器

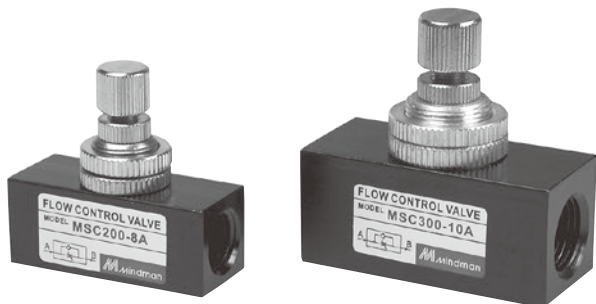
壓縮空氣乾燥機

其他輔助裝置

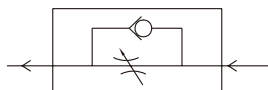
自動化控制器

PISCO®

進口代理商品



符號



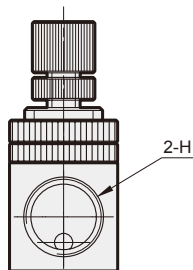
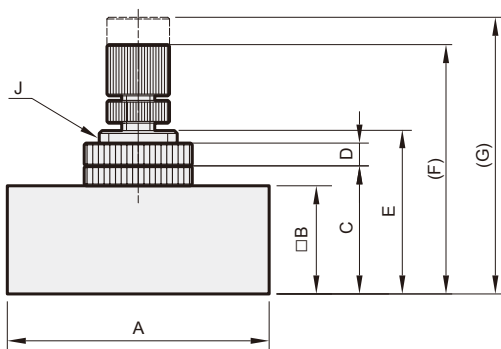
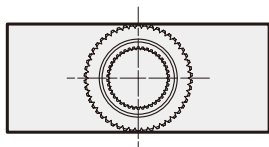
訂購代號

MSC200 - 6A - G

型號
MSC200
MSC300

配管口徑代號
6A: Rc1/8
8A: Rc1/4
10A: Rc3/8
15A: Rc1/2

配管口螺牙
無: Rc 牙
G: G 牙
NPT: NPT 牙



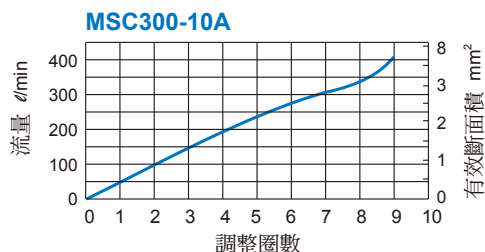
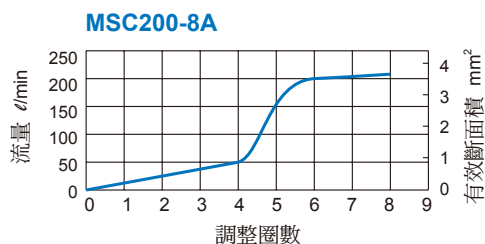
代號 型號	A	B	C	D	E	F	G	H	J
MSC200	6A	46	19	22.5	4	28.7	43.8	48.6	Rc1/8 M14×1.25
	8A	46	19	22.5	4	28.7	43.8	48.6	Rc1/4 M14×1.25
MSC300	10A	56	25.4	30	4	37	53.7	62.5	Rc3/8 M18×1.0
	15A	56	25.4	30	4	37	53.7	62.5	Rc1/2 M18×1.0

規格

型號	MSC200		MSC300		
	6A	8A	10A	15A	
配管口徑代號	Rc1/8	Rc1/4	Rc3/8	Rc1/2	
配管口徑尺寸					
使用流體	空氣				
使用壓力範圍	0~1 MPa				
耐壓力	1.5 MPa				
周圍溫度	-5~+60°C (不凍結)				
流量 (l/min)	控制側	200	200	400	430
	自由側	150	100	300	400
針閥可調整圈數	8		9		
重量	72 g		130 g		

* 流量是壓力 0.5 MPa，溫度 20°C 時的值。

流量特性圖



MSC500 / 600 系列

流量控制閥



規格

型號	MSC500		MSC600		
配管口徑代號	15A	20A	20A	25A	
配管口徑尺寸	Rc1/2	Rc3/4	Rc3/4	Rc1	
使用流體	空氣				
使用壓力範圍	0~1 MPa				
耐壓力	1.5 MPa				
周圍溫度	-5~+60°C (不凍結)				
有效斷面積 (mm ²)	控制側	116	154	164	230
	自由側	106	123	151	258
重量	406 g	400 g	767 g	721 g	

* 有效斷面積為壓力 0.5 MPa、溫度 20°C 之值。

訂購代號

MSC500 — 20A — G

型號

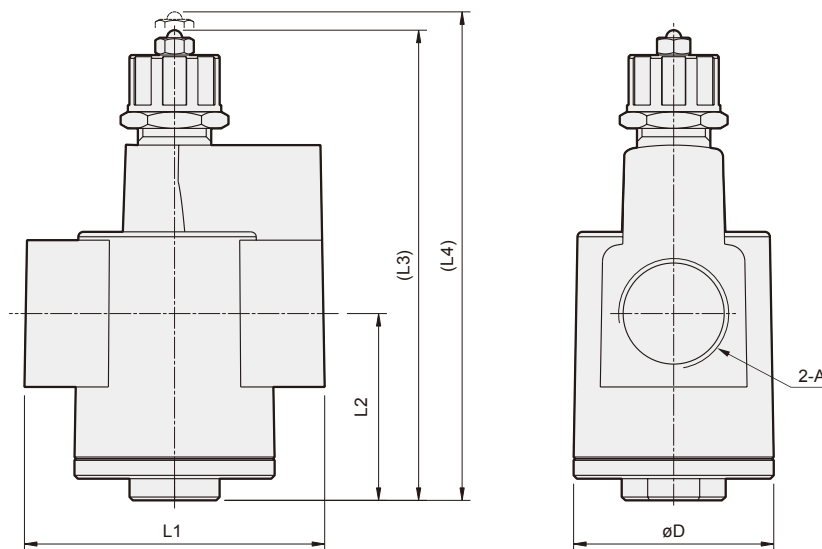
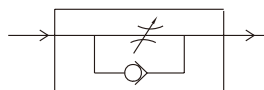
配管口徑代號

配管口螺牙

15A: Rc1/2
20A: Rc3/4
25A: Rc1

無: Rc 牙
G: G 牙
NPT: NPT 牙

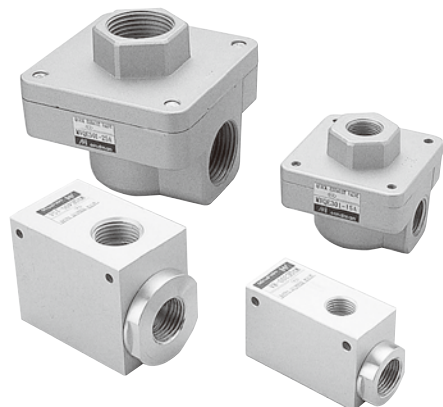
符號



代號 型號	A	D	L1	L2	L3	L4
MSC500	15A	Rc1/2	48	74	43	105
	20A	Rc3/4	48	74	43	105
MSC600	20A	Rc3/4	60	90	56	148
	25A	Rc1	60	90	56	148

MVQE 系列

快速排氣閥



訂購代號

MVQE300 - 10A - G

型號

構造

配管口螺牙

0: 標準 (6A-15A)
1: 膜片 (10A-25A)

無: Rc 牙
G: G 牙
NPT: NPT 牙

本體型式

配管口徑代號

1: 1/8
3: 3/8
4: 1/2
5: 3/4

配管口徑	適用系列
6A	Rc1/8 MVQE100
8A	Rc1/4 MVQE300
10A	Rc3/8 MVQE300, MVQE301
15A	Rc1/2 MVQE301, MVQE400
20A	Rc3/4 MVQE501
25A	

特點

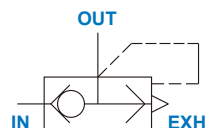
- 優良的排氣特性，可將氣體快速排出，促使氣缸在排氣時提高活塞的移動速度。

規格

型號	MVQE
使用流體	空氣
耐壓力	0.1~1 MPa
使用壓力範圍	1.5 MPa
周圍溫度	-5~+60°C (不凍結)

型號	配管口徑	有效斷面積 (mm ²)		重量
		IN→OUT	OUT→EXH	
MVQE-100-6A	Rc1/8	9	19	40 g
MVQE-300-8A	Rc1/4	24	31	100 g
MVQE-300-10A	Rc3/8	25	33	80 g
MVQE-301-10A	Rc3/8	60	70	230 g
MVQE-301-15A	Rc1/2	110	110	212 g
MVQE-400-15A	Rc1/2	46	46	240 g
MVQE-501-20A	Rc3/4	135	180	765 g
MVQE-501-25A	Rc1	176	187	695 g

符號

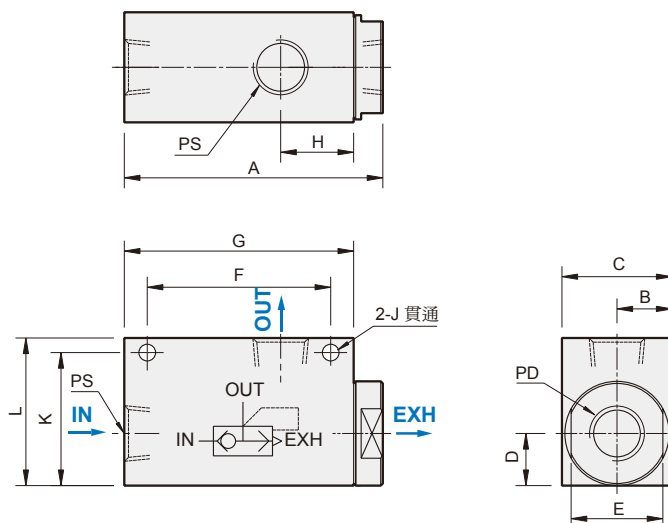


MVQE 外觀尺寸

快速排氣閥

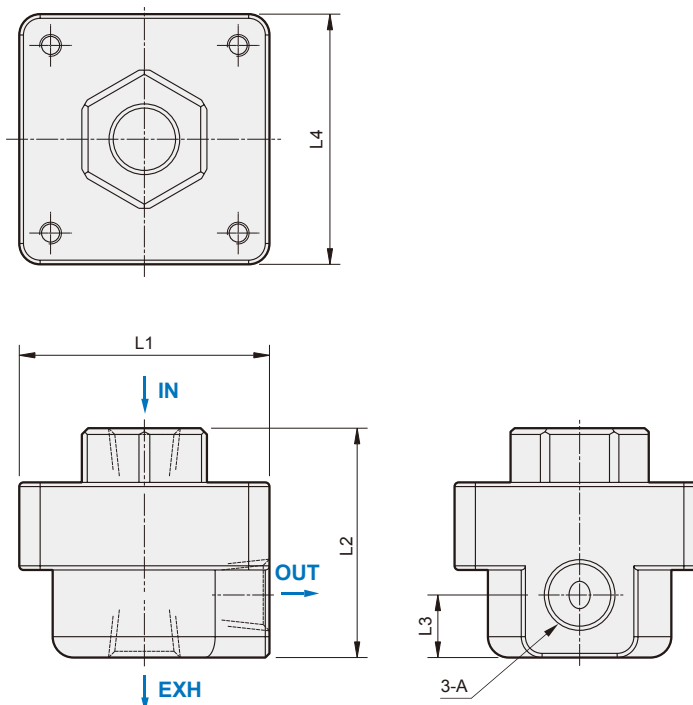


MVQE100/300/400

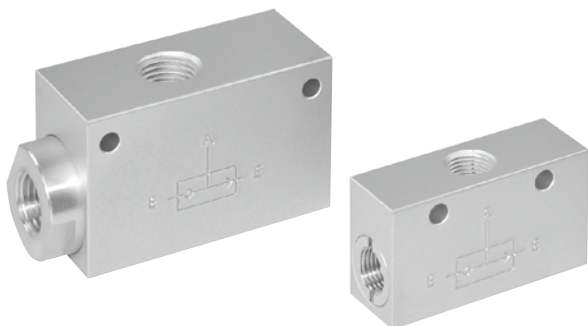


代號 型號	A	B	C	D	E	F	G	H	J	K	L	PS	PD	
MVQE100	6A	40	8.25	16.5	9	14	26	35	12	ø3.4	22.6	26	Rc1/8	Rc1/8
MVQE300	8A	62	13.2	26.4	13	22	45	55	17.5	ø4	29.5	35.4	Rc1/4	Rc3/8
	10A	62	13.2	26.4	13	22	45	55	17.5	ø4	29.5	35.4	Rc3/8	Rc1/8
MVQE400	15A	69	20	40	20	36	51	62	20	ø4	46	52	Rc1/2	Rc1/2

MVQE301/501



代號 型號	A	L1	L2	L3	L4	
MVQE301	10A	Rc3/8	60	55	15	60
	15A	Rc1/2	60	55	15	60
MVQE501	20A	Rc3/4	90	82.5	23	90
	25A	Rc1	90	82.5	23	90



特點

- 有兩個輸入口 (E1, E2)，可從不同位置來控制，先作動者入氣，而輸入信號 (A)，用於邏輯迴路。

規格

型號	MVAS	
配管口徑代號	6A	8A
配管口徑尺寸	Rc1/8	Rc1/4
使用流體	空氣	
使用壓力範圍	0.1~1 MPa	
耐壓力	1.5 MPa	
有效斷面積	11.5 mm ²	30.5 mm ²
周圍溫度	-15~+60°C (不凍結)	
重量	43 g	119 g

訂購代號

MVAS - 6A - G

型號

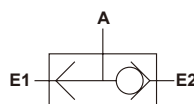
配管口徑代號

配管口螺牙

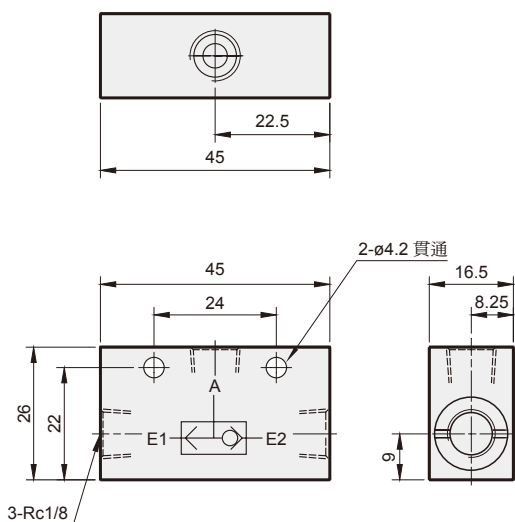
6A: Rc1/8
8A: Rc1/4

無: Rc牙
G: G牙
NPT: NPT牙

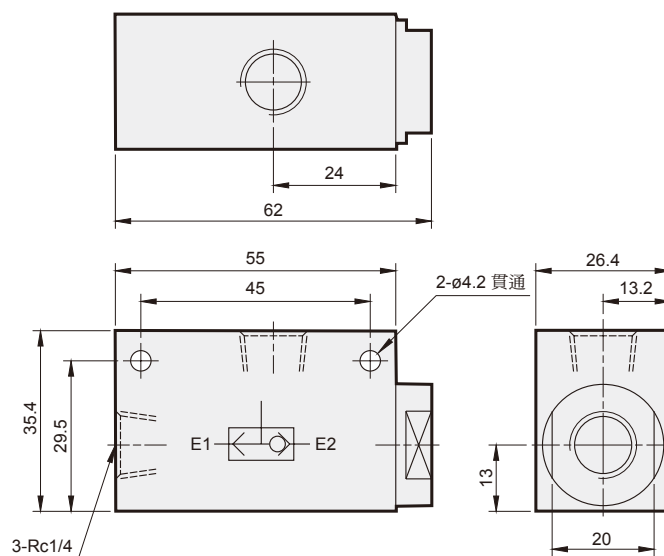
符號



MVAS-6A



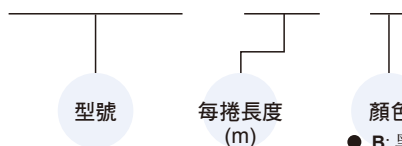
MVAS-8A





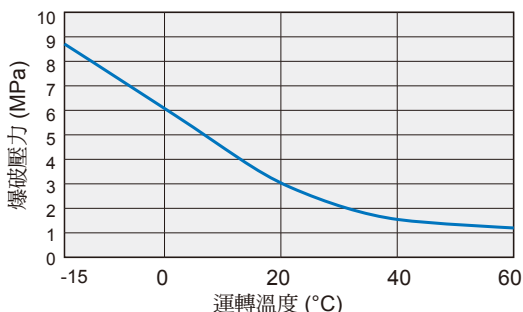
訂購代號

UM0425 - 100 - B



- B: 黑
 ● BU: 藍
 ● CB: 透明藍
 ● O: 橘紅
 ● G: 綠
 ● Y: 黃
 ● R: 紅
 ○ T: 透明

爆破壓力曲線 (參考值)



規格

型號	UM*
使用流體	空氣
最大壓力範圍	116 psi (0.8 MPa)(65%RH at 20°C) (*)
使用真空壓力	-29.5in.Hg (-100 kPa)
使用溫度範圍	-5~+140°F(-15~+60°C) (不凍結)

* 最大壓力範圍為 20°C，65% 條件下的數值。當在其他溫度條件下使用時，請根據左邊的爆破壓力曲線判斷出足夠安全的數值。當管子應用於振動和彎曲的移動端時，可能由於分子熱產生的自動加熱引起溫度上升並導致管子破裂。

Mindman 品牌 PU 管

型號	內徑 × 外徑 (mm)	每捲長度 (m)	可選擇顏色
UM0425	2.5×4	100	B, BU, CB, O, G, Y, R, T
UM0640	4×6	100	B, BU, CB, O, G, Y, R, T
UM0850	5×8	100	B, BU, CB, O, G, Y, R, T
UM1065	6.5×10	100	B, BU, CB, O, G, Y, R, T
UM1280	8×12	100	B, BU, CB, O, G, Y, R, T

可選擇顏色

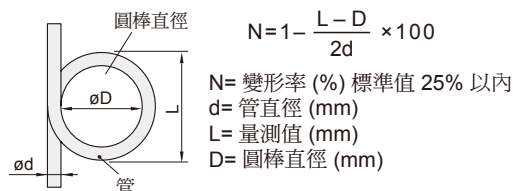
- 黑 (B), ● 藍 (BU), ● 透明藍 (CB), ● 橘紅 (O), ● 綠 (G), ● 黃 (Y), ● 紅 (R), ○ 透明 (T)

最小彎曲半徑與最小固定半徑測定

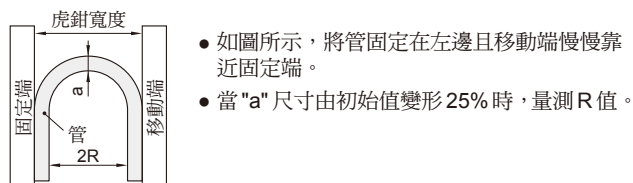
型號	最小彎曲半徑 (mm)	最小固定半徑 (mm)	重量 (g/m)
UM0425	10	15	9
UM0640	15	23	19
UM0850	15	23	36
UM1065	20	30	54
UM1280	30	45	74

最小彎曲半徑 (JIS 方法)

- JIS 方法 (基於 JIS B8381)
- 當管子緊緊地環繞在圓棒外徑且變形比率 25% 時的圓棒半徑。
- 測定條件: 20°C, 65%RH



最小固定半徑 (虎鉗方法)



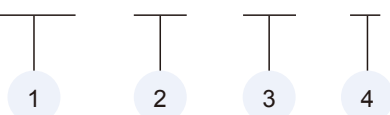
UML 系列

PU 管 (捲曲管)



訂購代號

UML - 06 - 10 - B



1. 型號

2. 管徑

單位: mm

代號	03	04	06	08	10	12
O.D.	ø3	ø4	ø6	ø8	ø10	ø12

3. 每捲長度

代號	1	2	3	5	7	10	14	20
尺寸 (m)	1	2	3	5	7	10	14	20
管外徑	ø3mm	○	○	○	○			
	ø4mm		○	○	○	○	○	○
	ø6mm		○	○	○	○	○	○
	ø8mm			○	○	○	○	○
	ø10mm				○	○	○	○
	ø12mm					○	○	○

4. 顏色

△受訂生產

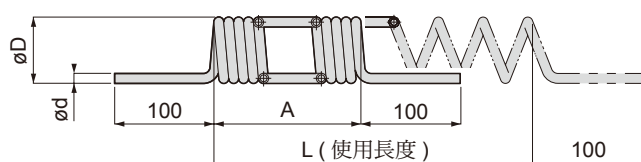
代號	B	R	O	YB	Y	G	BU	CB	C	W
色彩	●	●	●	●	●	●	●	●	○	○
	黑	紅	橙	土黃	黃	綠	藍	透明藍	透明	乳白
UML	○	△	△	△	△	△	△	△	△	△

規格

型號	UML
使用流體	空氣
最高使用壓力	0.8 MPa (20°C 65%RH) *
使用真空壓力	-100 kPa
使用溫度範圍	-15~+60°C (不凍結)

*最大壓力範圍為 20°C, 65% 條件下的數值。當在其它溫度條件下使用時, 請根據右邊的爆破壓力曲線判斷出足夠安全的數值。當管子應用於振動和彎曲的移動端時, 可能由於分子熱產生的自動加熱引起溫度上升並導致管子破裂。

UML Polyurethane 捲曲管



型號	ød	A	øD	L
UML03-1	3	70	16	210
UML03-2	3	150	16	450
UML03-3	3	230	16	700
UML03-5	3	390	16	1200
UML04-2	4	120	24	360
UML04-3	4	180	24	540
UML04-5	4	350	24	1100
UML04-7	4	480	24	1500
UML04-10	4	700	24	2100
UML04-14	4	1040	24	3200
UML04-20	4	1450	24	4400
UML06-2	6	160	30	500
UML06-3	6	230	30	700
UML06-5	6	430	30	1300
UML06-7	6	620	30	1900
UML06-10	6	910	30	2800
UML06-14	6	1300	30	3900
UML06-20	6	1850	30	5600
UML08-3	8	250	42	750
UML08-5	8	390	42	1200
UML08-7	8	540	42	1700
UML08-10	8	770	42	2400
UML08-14	8	1045	42	3200
UML08-20	8	1550	42	4700
UML10-5	10	330	58	1000
UML10-7	10	470	58	1400
UML10-10	10	680	58	2100
UML10-14	10	970	58	3000
UML10-20	10	1380	58	4200
UML12-5	12	310	72	1000
UML12-7	12	450	72	1400
UML12-10	12	660	72	2000
UML12-14	12	920	72	2800
UML12-20	12	1320	72	4000



特點

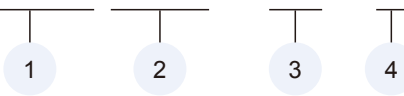
採用不銹鋼 #SUS304 (#SUS316 選用) 材質，具有很高的耐腐蝕性，此系列適用化工、密閉的特殊環境 (醫療、半導體、食品等 ...)。

規格

型號	MNS*
使用流體	空氣、水
最大壓力範圍	配合搭配管材
工作真空	-29.8in.Hg (-100 kPa)
工作溫度範圍	配合搭配管材

訂購代號

MNSC 0425 - 01 - S



1. 型號

2. 管材直徑 (外徑 O.D. / 內徑 I.D.) mm

代碼	0420	0425	0640	0860	1080	1290	1210
外徑	ø4	ø4	ø6	ø8	ø10	ø12	ø12
內徑	ø2	ø2.5	ø4	ø6	ø8	ø9	ø10


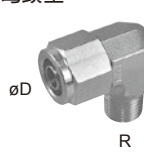
代碼	1/4	5/16	3/8	1/2
外徑	ø6.35	ø7.94	ø9.53	ø12.7
內徑	ø4.57	ø6	ø6.99	ø9.56

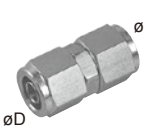

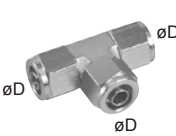
3. 牙徑 (管用錐型牙)

代碼	01	02	03	04
R	R1/8	R1/4	R3/8	R1/2
Rc	Rc1/8	Rc1/4	Rc3/8	Rc1/2

4. 材質

代碼	-	S
材質	SUS304	SUS316

MNSC	MNSL
直型	彎頭型
	
型式 MNSC øD-R	型式 MNSL øD-R
MNSC0420-01	MNSL0420-01
MNSC0420-02	MNSL0420-02
MNSC0425-01	MNSL0425-01
MNSC0425-02	MNSL0425-02
MNSC0640-01	MNSL0640-01
MNSC0640-02	MNSL0640-02
MNSC0640-03	MNSL0640-03
MNSC0860-01	MNSL0860-01
MNSC0860-02	MNSL0860-02
MNSC1080-02	MNSL1080-02
MNSC1080-03	MNSL1080-03
MNSC1080-04	MNSL1080-04
MNSC1290-02	MNSL1290-02
MNSC1290-03	MNSL1290-03
MNSC1290-04	MNSL1290-04
MNSC1210-02	MNSL1210-02
MNSC1210-03	MNSL1210-03
MNSC1210-04	MNSL1210-04
MNSC1/4-01	MNSL1/4-01
MNSC1/4-02	MNSL1/4-02
MNSC1/4-03	MNSL1/4-03
MNSC5/16-01	MNSL5/16-01
MNSC5/16-02	MNSL5/16-02
MNSC5/16-03	MNSL5/16-03
MNSC3/8-02	MNSL3/8-02
MNSC3/8-03	MNSL3/8-03
MNSC3/8-04	MNSL3/8-04
MNSC1/2-02	MNSL1/2-02
MNSC1/2-03	MNSL1/2-03
MNSC1/2-04	MNSL1/2-04

MNSU	MNSV	MNSE
聯管直型	聯管彎型	聯管 T 型
		
型式 MNSU øD	型式 MNSV øD	型式 MNSE øD
MNSU0420	MNSV0420	MNSE0420
MNSU0425	MNSV0425	MNSE0425
MNSU0640	MNSV0640	MNSE0640
MNSU0860	MNSV0860	MNSE0860
MNSU1080	MNSV1080	MNSE1080
MNSU1290	MNSV1290	MNSE1290
MNSU1/4	MNSV1/4	MNSE1/4
MNSU5/16	MNSV5/16	MNSE5/16
MNSU3/8	MNSV3/8	MNSE3/8
MNSU1/2	MNSV1/2	MNSE1/2

MS* 系列 套筒 (母頭)

快速接頭



(五/三) 電磁閥

(二) 電磁閥

氣動機械閥

三點組合

壓力傳感器

壓縮空氣乾燥機

其他輔助裝置

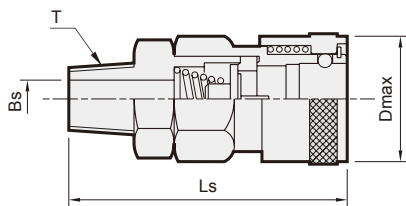
自動化控制器

PISCO®

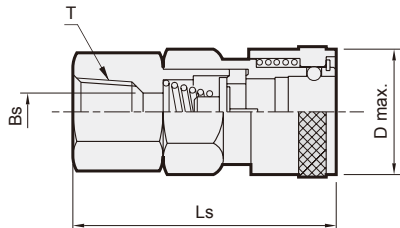
進口代理商品



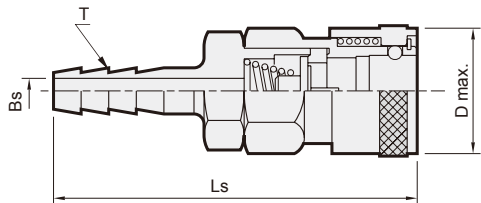
MSM (外牙型)



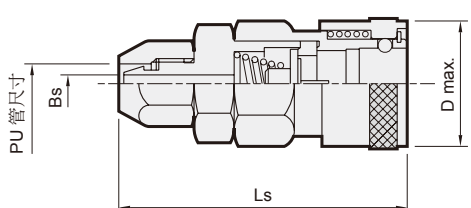
MSF (內牙型)



MSH (軟管接頭型)

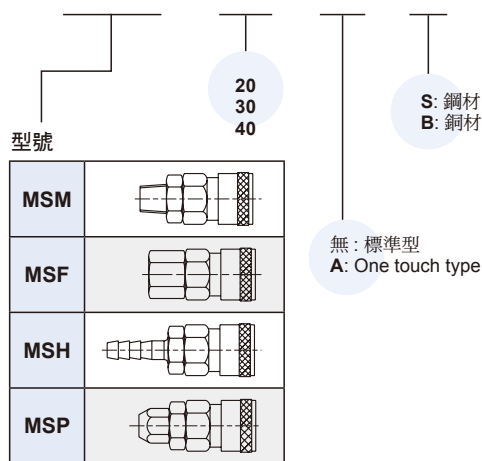


MSP (螺帽型)



訂購代號

MSM - 20 - A - S



型號	螺牙尺寸 T	尺寸 (mm)			重量 (g)	
		Bs	D _{max.}	Ls	鋼	銅
MSM-20	R1/4	ø7.5	ø25	55.5	95	104
MSM-30	R3/8	ø7.5	ø25	57.5	100	109
MSM-40	R1/2	ø9	ø25	59.5	110	117

型號	螺牙尺寸 T	尺寸 (mm)			重量 (g)	
		Bs	D _{max.}	Ls	鋼	銅
MSF-20	Rc1/4	ø7.5	ø25	52.5	104	110
MSF-30	Rc3/8	ø7.5	ø25	54.5	103	111
MSF-40	Rc1/2	ø9	ø25	54.5	122	131

型號	軟管尺寸 T	尺寸 (mm)			重量 (g)	
		Bs	D _{max.}	Ls	鋼	銅
MSH-20	5/16"Hose	ø5	ø25	72.5	95	104
MSH-30	3/8"Hose	ø7.5	ø25	76.5	100	106
MSH-40	1/2"Hose	ø9	六角: 26/30	78.5	110	117

型號	PU 尺寸 內徑 × 外徑 (mm)	尺寸 (mm)			重量 (g)	
		Bs	D _{max.}	Ls	鋼	銅
MSP-20	5×8	ø4	ø25	56.5	100	106
MSP-30	6.5×10	ø5	ø26	58	110	116
MSP-40	8×12	ø6	ø26	59	110	116

MP* 系列 柱塞 (公頭)

快速接頭



訂購代號

MPM - 20 - S

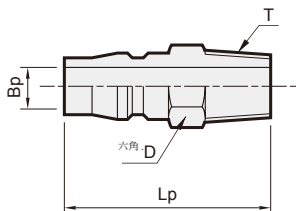
20
30
40

S: 鋼材
B: 銅材

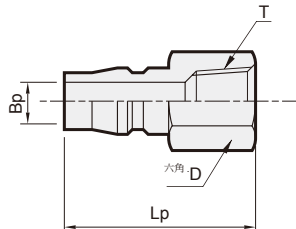
型號

MPM	
MPF	
MPH	
MPP	

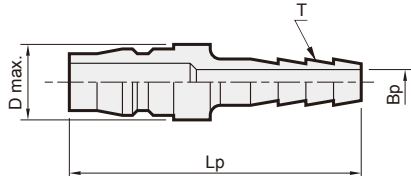
MPM (外牙型)



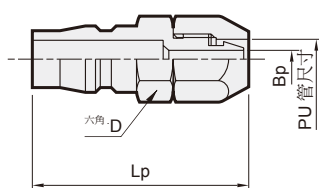
MPF (內牙型)



MPH (軟管接頭型)



MPP (螺帽型)



型號	螺牙尺寸 T	尺寸 (mm)			重量 (g)	
		Bp	D	Lp	鋼	銅
MPM-20	R1/4	ø7.5	14/16.2	41	25	27
MPM-30	R3/8	ø7.5	17/19.6	43	40	45
MPM-40	R1/2	ø7.5	21/24.2	46	65	70

型號	螺牙尺寸 T	尺寸 (mm)			重量 (g)	
		Bp	D	Lp	鋼	銅
MPF-20	Rc1/4	ø7.5	17/19.6	38	30	32
MPF-30	Rc1/8	ø7.5	21/24.2	41	45	48
MPF-40	Rc1/2	ø7.5	26/30	43	65	70

型號	軟管尺寸 T	尺寸 (mm)			重量 (g)	
		Bp	D max.	Lp	鋼	銅
MPH-20	5/16"Hose	ø5	ø16	58	27	29
MPH-30	3/8"Hose	ø7.5	ø16	62	35	38
MPH-40	1/2"Hose	ø7.5	ø18	64	50	55

型號	PU 尺寸 內徑 × 外徑 (mm)	尺寸 (mm)			重量 (g)	
		Bp	D	Lp	鋼	銅
MPP-20	5×8	ø4	14/16.2	42.5	30	33
MPP-30	6.5×10	ø5	16/18.2	44.5	40	43
MPP-40	8×12	ø6	17/19.2	45	40	43

MJC 系列

冷空氣產生器

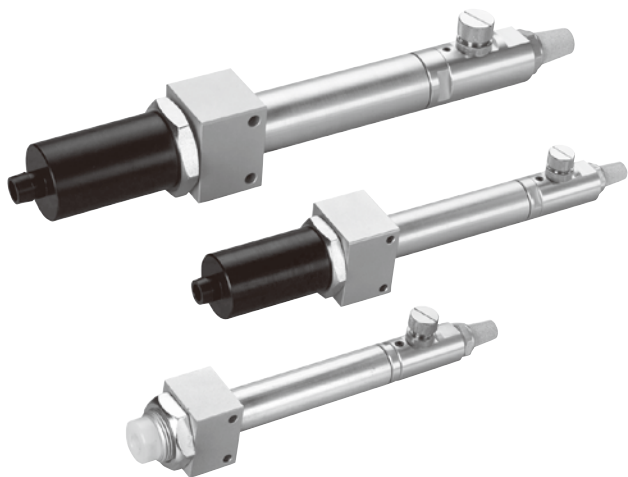
1 只需壓縮空氣

2 不需電力

3 壽命長

4 使用便利

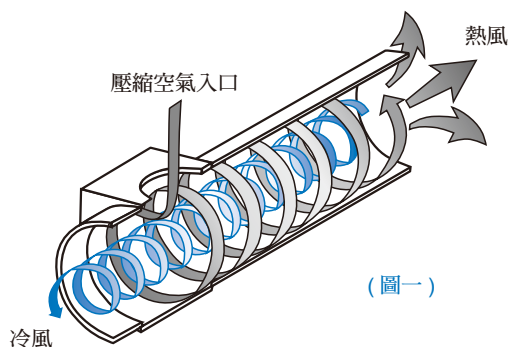
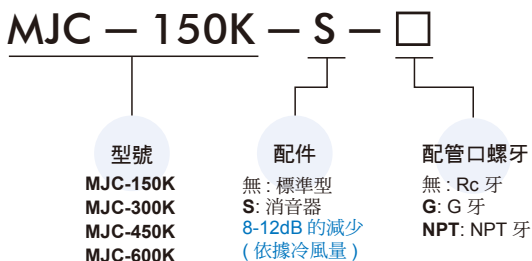
5 兩種型式選擇



特點

- 只需供應壓縮空氣，可產生(最大下降溫度)溫差達60°C噴射冷空氣。
- 屬於利用渦動理論，且構造上沒有運動機件的冷空氣發生器，因此可維持長久的使用壽命。
- 不需要使用冷媒和電氣，僅藉壓縮空氣在缸管內高速迴轉後產生冷風及熱風(圖一)。利用冷風可以方便在各產業中進行冷卻作業，如點焊、接著時的急速冷卻...等。
- 即使供給的壓縮空氣達到攝氏40°C，亦可產生相當冷度的噴射氣體。可根據空氣的消耗量，調整冷空氣產生的比例，並依需求對冷空氣作溫度與噴出量的調整。

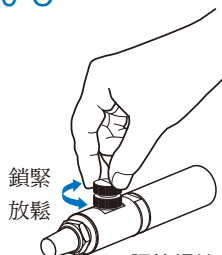
訂購代號



冷風溫度的調整方法

- 請利用位在本體底端(熱風端)的調節螺絲進行調整。
- 當調鬆調節螺絲時，則冷空氣溫度下降且冷空氣產生量減少。反之，當調緊時，則冷空氣溫度上升且冷空氣產生量增加。

溫度下降 -60°C



特點

- 可降至更低溫
- 可安裝面板
- 冷風出口可加裝消音器
- 熱風出口可配管應用

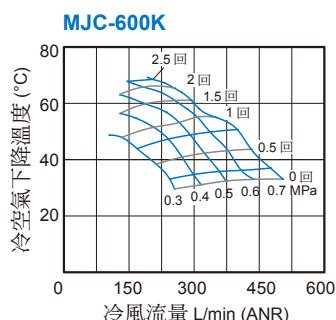
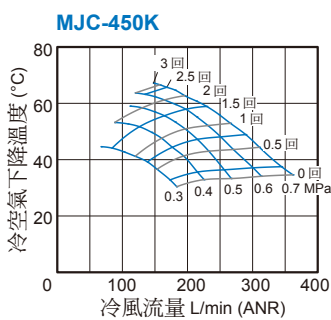
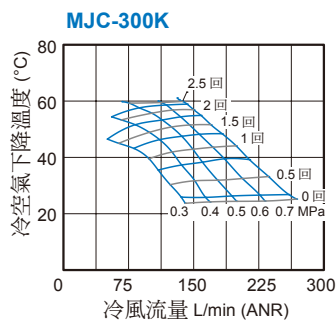
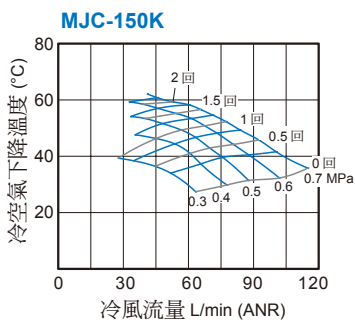
調節螺絲(上)
調整螺母鎖定(下)
* 調整螺絲設定後，請鎖緊調整螺母。

規格

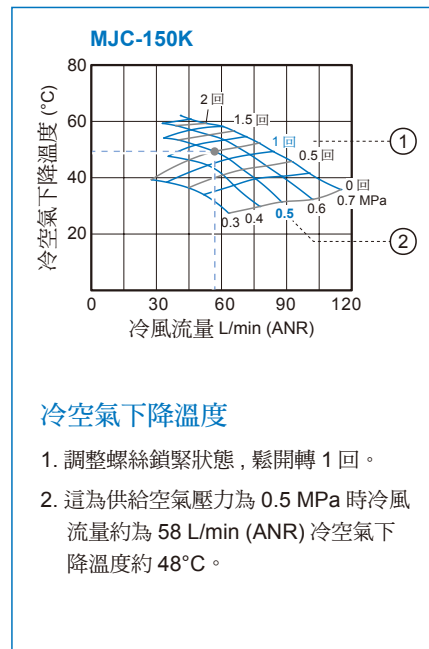
型號	使用空氣壓力 (MPa)	最大下降溫度 (°C)	冷風接續徑	重量 (kg)
MJC-150K	0.3~0.7	60	Rc1/8	0.25
MJC-300K	0.3~0.7	60	Rc1/4	0.30
MJC-450K	0.3~0.7	60	Rc3/8	0.60
MJC-600K	0.3~0.7	60	Rc3/8	0.60

* 最大下降溫度為入口溫度與出口溫度之溫差。

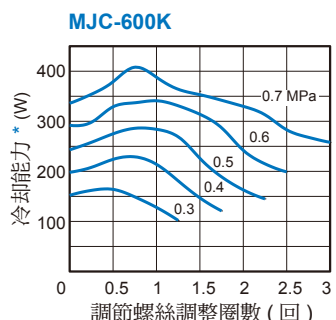
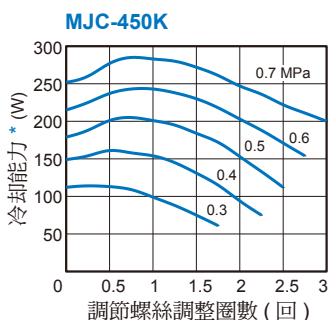
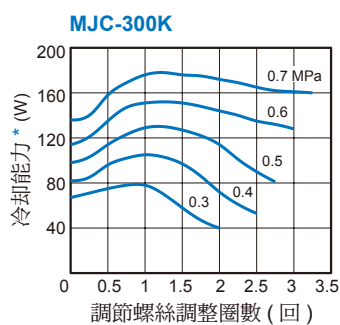
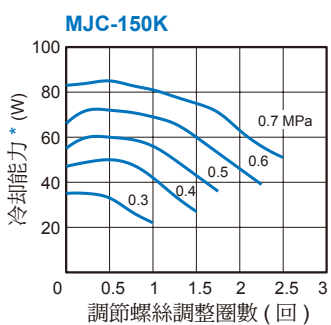
冷空氣下降溫度



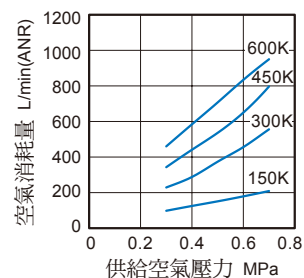
圖表說明



冷卻能力 * 能夠吸熱 (冷卻) 的熱量。



空氣消耗量

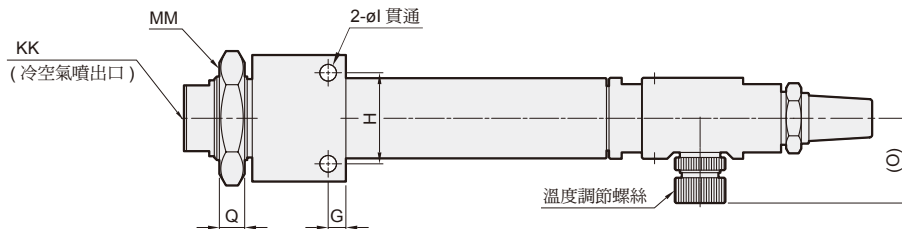
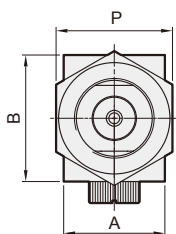
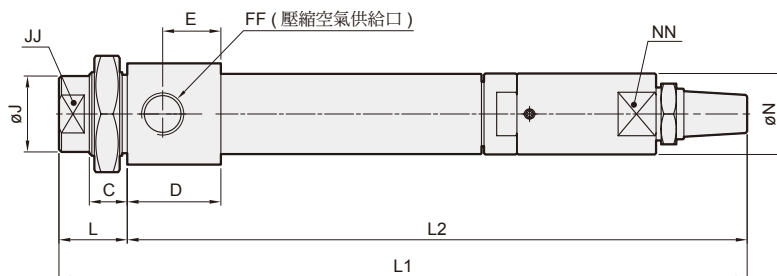
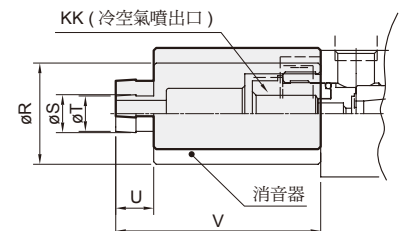


MJC 外觀尺寸

冷空氣產生器

MJC-*K

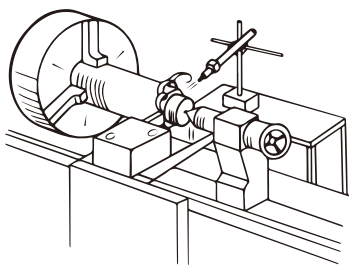
消音器 (選用)



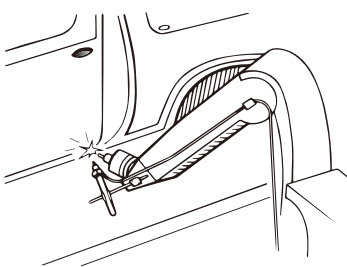
代號 型號	A	B	C	D	E	FF	G	H	I	J	JJ	KK	L	L1	L2	MM	N	NN	O	P	Q	R	S	T	U	V
150K	30	35	13	24	15	Rc1/8	5	24	4.5	20	17	Rc1/8	21	198	177	M24×1.5	20	18	22	32	7	30	11	10	10	60
300K	35	40	15	28	17	Rc1/4	5	30	4.5	22	19	Rc1/4	23	204	181	M27×1.5	22	19	22	36	7	32	13	12	10	63
450K / 600K	40	50	15	37	23	Rc3/8	7	36	6.6	30	26	Rc3/8	27	272	245	M33×1.5	32	27	31	46	10	40	15	14	15	81

用途說明

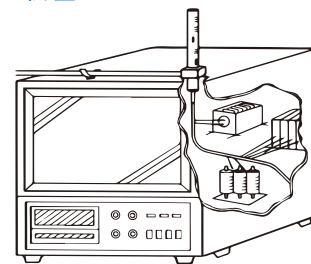
■ 塑膠加工時的冷卻



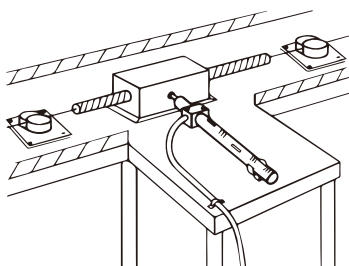
■ 特定点溶接後的冷卻



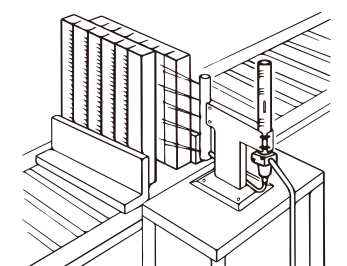
■ 控制箱監視相機盒的冷卻及防塵



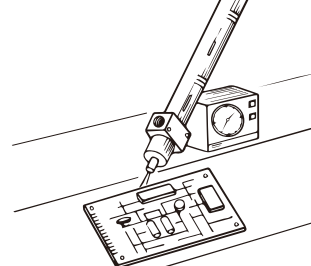
■ 電線切斷時的硬度強化



■ 接著劑的急速冷卻



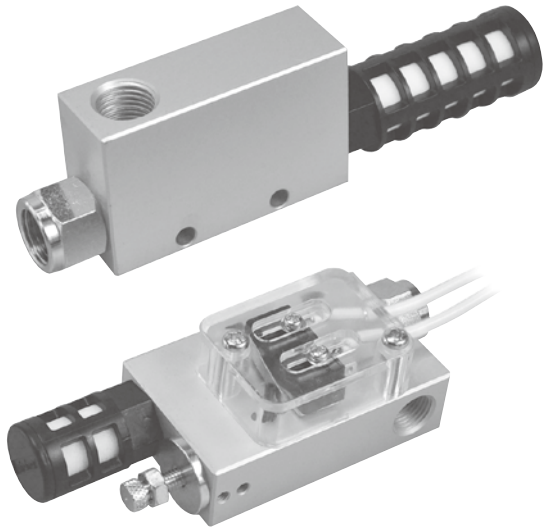
■ 焊接的急速冷卻



- ⚠ 配管請務必配合過濾器和減壓閥使用。
- ⚠ 為防止低溫凍結情況，請配合空氣乾燥機使用。

MVVA 系列

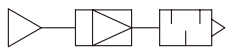
真空產生器



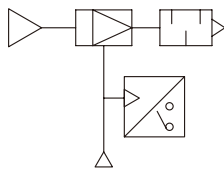
規格

型號	MVVA-10	MVVA-15	MVVA-20
噴嘴直徑	1.0 mm	1.5 mm	2.0 mm
配管口徑尺寸	G1/8	G1/4	G3/8
使用流體	空氣		
使用壓力範圍	0.1~0.6 MPa		
周圍溫度	0~+60°C (不凍結)		
到達真空度	-91.8 kPa (-690mmHg)		
吸入流量	32 ℓ/min	63 ℓ/min	130 ℓ/min
空氣消耗量	76 ℓ/min	100 ℓ/min	185 ℓ/min
供給空氣壓	0.5 MPa		
信號確認設定範圍 SJ 型式	-20.0 ~ -90 kPa (-150 ~ -680 mm Hg)		
給油	不需給油		
重量	標準型	84 g	126 g
	SJ 型式	110 g	158 g

符號



SJ



訂購代號

MVVA - 10 - SJ

型號

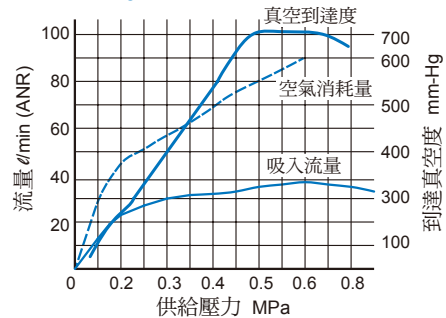
噴嘴直徑代號

10: 1.0 mm
15: 1.5 mm
20: 2.0 mm

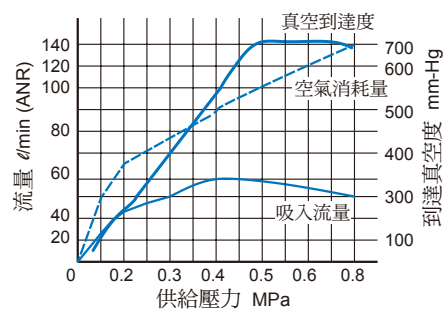
無: 標準型
SJ: 附開關及可調式

真空特性表

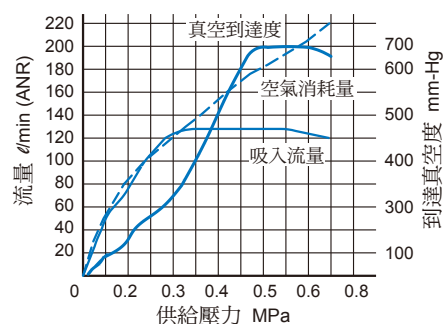
MVVA-10



MVVA-15



MVVA-20



MVVA 外觀尺寸

真空產生器



(五/三) 電磁閥

(二) 電磁閥

氣動機械閥

三點組合

壓力傳感器

壓縮空氣乾燥機

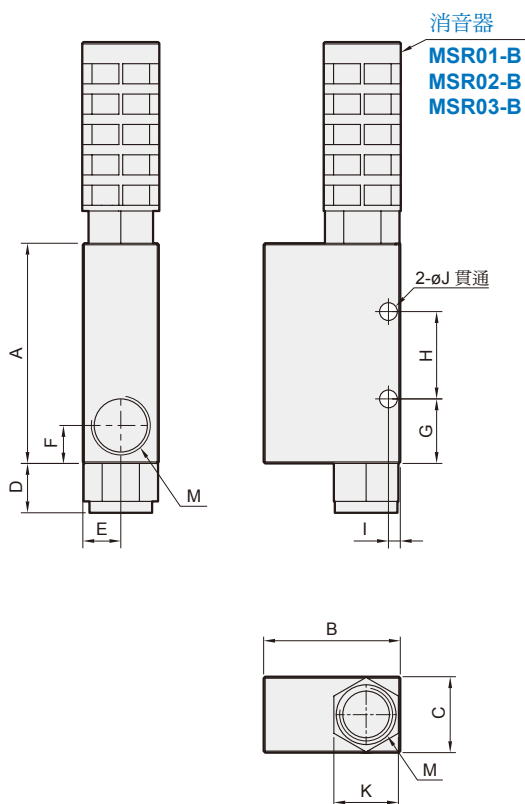
其他輔助裝置

自動化控制器

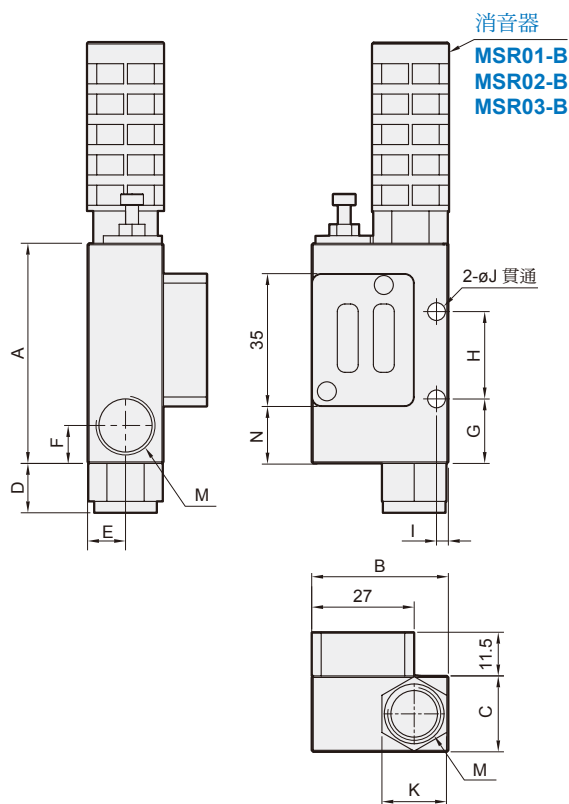
PISCO®

進口代理商品

MJC-*K

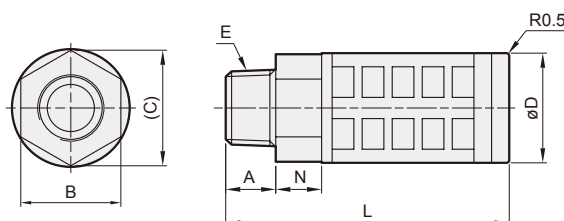


MVVA-**-SJ



代號 型號	A	B	C	D	E	F	G	H	I	J	K	N	M
MVVA-10	55	34	15.5	10	7.75	10	13	18	3	4.5	14	—	G1/8
MVVA-10-SJ	55	34	15.5	10	7.75	10	13	18	3	4.5	14	9	G1/8
MVVA-15	58	36	20	13	10	10	17	23	3	4.5	17	—	G1/4
MVVA-15-SJ	58	36	20	13	10	10	17	23	3	4.5	17	15	G1/4
MVVA-20	75	43	30	18	15	14	23	32	5	5.5	22	—	G3/8
MVVA-20-SJ	75	43	30	18	15	14	23	32	5	5.5	22	30.5	G3/8

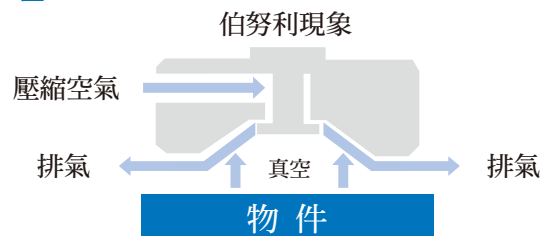
MSR*-B



代號 型號	A	B	C	D	E	L	N
MSR01-B	7	14	16.2	16	R1/8	33	7
MSR02-B	10	17	19.6	20.3	R1/4	63	8.5
MSR03-B	12	24	26.2	26.3	R3/8	67.5	11



原理



此原理為“伯努利現象”的應用，利用正壓力通過適當的構造，而低壓力流出，造成物件與吸盤間產生真空現象，進而提起物件。

訂購代號

MHPSC - 20 - CD

型號

尺寸

型式

20
30
40
60

CD: CD 或 DVD 使用
CI: 具 3 個橡膠緩衝接觸點
U: 平滑表面
(CD 及 U 型式，僅適用 40 尺寸)

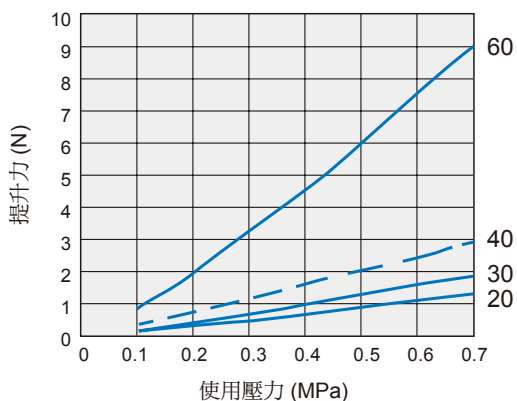
規格

型號	MHPSC			
尺寸	20	30	40	60
配管口徑尺寸	M3	M5	M5	M5
使用流體	壓縮乾燥空氣 (過濾 40μ)			
空氣消耗量 (ℓ/min) (*)	100	100	110	210
提升力 (N) (*)	0.9	1.3	2	6
使用壓力範圍	0.2~0.7 MPa			
周圍溫度	+5~+60°C			
音量	25dB			
材質	鋁合金 A5056 和不銹鋼			
重量	10 g	30 g	54 g	124 g

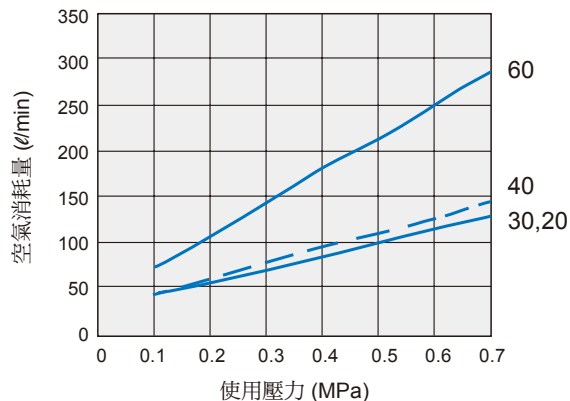
* 表中數值是依據下列條件而得

1. 尺寸 20、30：使用壓力 0.5 MPa，配合軟管 $\phi 2.5 \times 4$ ，長度 1m。
2. 尺寸 40、60：使用壓力 0.5 MPa，配合軟管 $\phi 4 \times 6$ ，長度 1m。

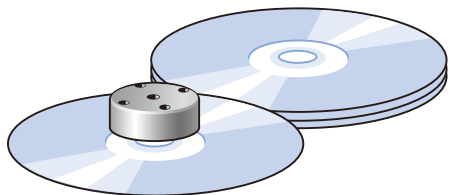
提升力



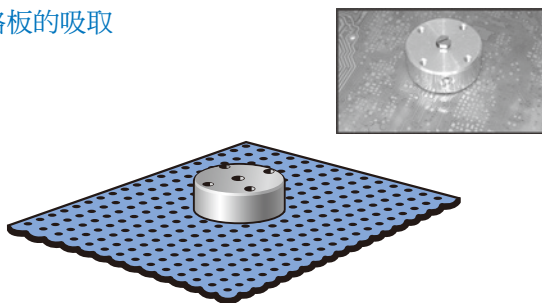
空氣消耗量



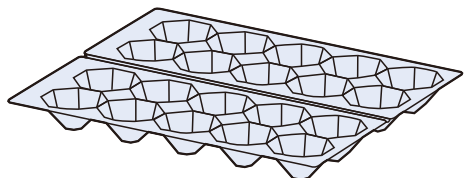
■ CD、DVD 圓盤類的吸取



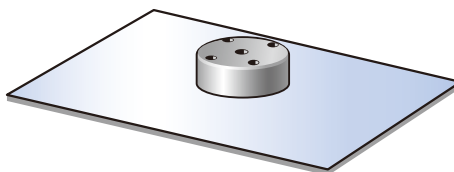
■ 电路板的吸取



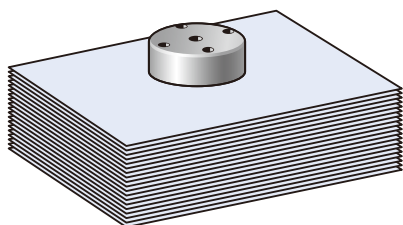
■ 蛋或水果的包裝



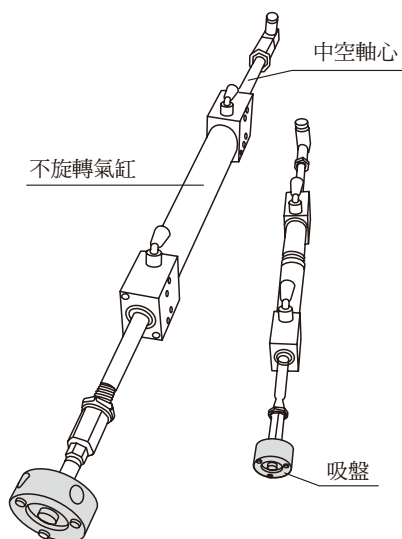
■ 玻璃片的移動 (不會在表面留下記號)



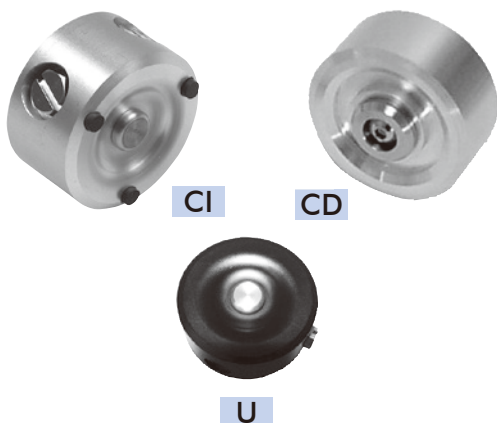
■ 薄紙張的吸取 (單張吸取)



■ 表面有凹凸面物件、晶片、薄膜、鏡子...等物件的處理。



型式

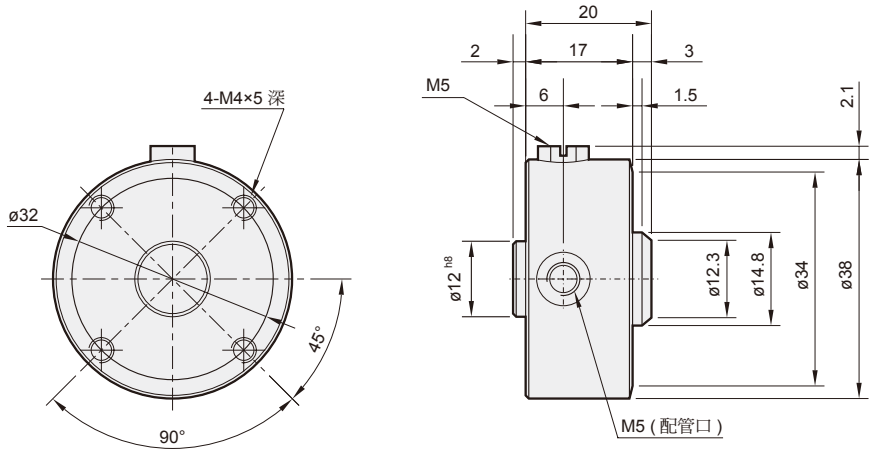


MHPSC 外觀尺寸

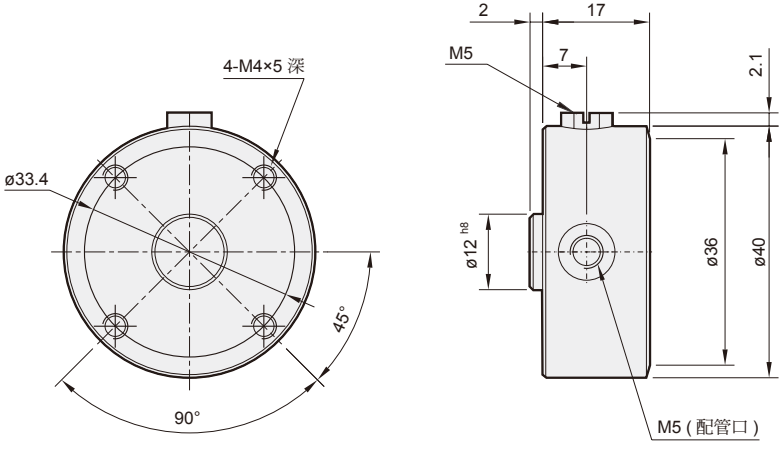
非接觸式吸盤



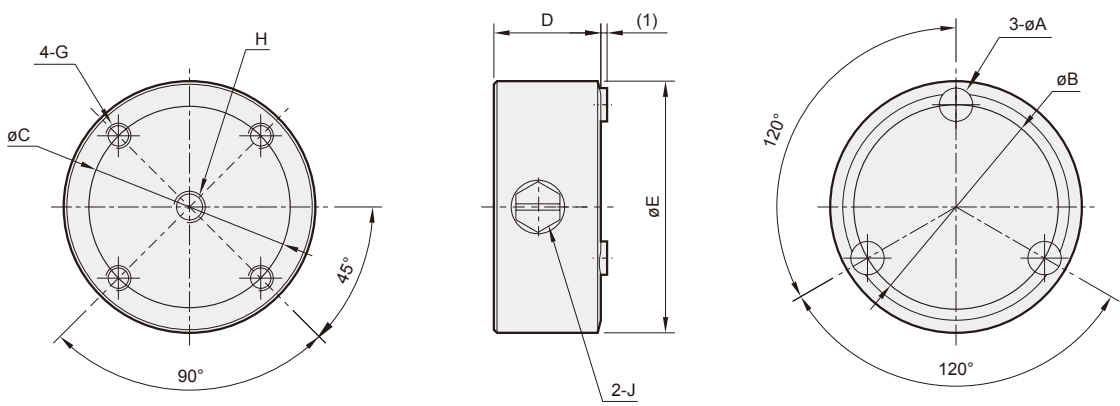
MHPSC-40-CD



MHPSC-40-U



MHPSC-**-CI



代號 尺寸	A	B	C	D	E	G	H	J
20	2.2	16.6	14	12	20	M4x5	M3	Plug M3
30	3.4	24.4	22	17	30	M4x10	M5	Plug M5
40	5.3	32.5	32	17	40	M4x10	M5	Plug M5
60	5.3	48.8	44	17	60	M4x10	M5	Plug M5



